

# Globe

+GF+

Revista internațională pentru angajații GF

02/22



## Aveți încredere unii în ceilalți

De ce este atât de importantă încrederea pentru  
companie și cum contribuie aceasta la succesul GF

### SUFLET ȘI DISCIPLINĂ

De ce este Sreileak Lea Vong de la GF Piping Systems o eroină secretă, citiți la pagina **20**

### PUNCT DE LUCRU DE PRIMA CLASĂ

Cum a transformat GF Casting Solutions în România o mică turnătorie într-o companie multinațională **30**

### TEHNOLOGIE PENTRU VIITOR

GF Machining Solutions elaborează pentru Schaeffler soluții inovatoare pentru vehicule electrice ecologice **32**

HELLO!

## Puterea femeilor la GF

Cum pun angajații în practică valorile GF în viața de zi cu zi? De Ziua Internațională a Femeii, GF Machining Solutions a sărbătorit coeziunea echipei, împreună cu colege din sudul Chinei, precum Tiffany Mai.



### Tiffany Mai

**Funcție:** Operations Support Assistant  
**Divizie:** GF Machining Solutions  
**Punct de lucru:** Dongguan (China)  
**La GF din:** 2008



Poza cu colegele mele și cu mine (la doua din dreapta) a fost făcută de Ziua Internațională a Femeii, după cum se poate vedea și după baloanele care indică ziua (8 martie). Toate colegele de la GF Machining Solutions din sudul Chinei au fost invitate în acea zi la un eveniment special.

S-au servit gustări delicioase și am urmărit o conferință online interesantă pe tema „secretul de a rămâne tânără”. Au participat și colege GF din alte regiuni ale Chinei. Apoi am discutat despre

teme legate de sănătatea psihică și am primit sfaturi prețioase despre cum să contracaram posibile poveri și să rămânem pozitive în viața de zi cu zi.

A fost pentru prima dată când a avut loc un astfel de eveniment. Mi s-a părut grozav și să întâlnesc colege din alte regiuni și să pot face schimb de idei cu ele. Pentru mine a fost o experiență extraordinară, care arată că GF se îngrijește de noi și că suntem parte a unei echipe extraordinare, care este unită dincolo de puncte de lucru și de regiuni!



### Și dumneavoastră?

Cum puneți în practică valorile GF în viața de zi cu zi? Arătați-ne prin povestea dvs. și printr-o fotografie. Vă rugăm să o trimiteți într-o rezoluție bună (~2 MB), împreună cu o scurtă descriere a ceea ce reprezintă, la adresa:

[globe@georgfischer.com](mailto:globe@georgfischer.com)

EDITORIAL

## Aveți încredere!

Dragi colege și colegi,

Care este cel mai mare risc pe care vi l-ați asumat vreodată? Ați speculat la bursă, ați pornit pe un drum profesional complet nou sau v-ați aruncat cu capul înainte și v-ați mutat împreună cu noua dvs. iubire? Eu personal am preluat de curând o vie – fără a avea cunoștințe în domeniu, dar cu motivație maximă. Oare va merita toată munca? Voi afla acest lucru într-un an și jumătate...

Pentru a ne asuma riscuri și pentru a ne încumeta să facem ceva nou, avem nevoie de încredere – în viața personală și în cea profesională. La GF dorim să creăm un mediu de încredere cu ajutorul culturii „Grija”. De ce este important acest aspect și care sunt provocările, vă povestim în obiectivul strategic al acestei ediții.

Articol nostru principal **începând de la pagina 8** prezintă trei exemple concrete, din Elveția până în Tahiti, care ilustrează de ce încrederea este factorul decisiv al succesului. Personal, m-a atins foarte mult povestea eroinei noastre secrete Lea, care se încumetă să ia totul de la început, la 11.500 de kilometri distanță de patria ei, Cambodgia. Dacă merită sau nu, aflați **începând de la pagina 20**.

Noutăți există și în echipa Globe: Pentru perioada următoare, colega mea Isabel Proske va prelua conducerea proiectului, deoarece eu plec în concediu pentru creșterea copilului. Sunt sigură că proiectul meu de suflet va fi pe mâini bune și aștept cu nerăbdare următoarele ediții. Spre deosebire de vin, o ediție Globe are nevoie de numai cinci luni pentru a ajunge la „maturitate”.

Vă dorim lectură plăcută!

**Lena Koehnen**  
Manager de proiect Globe



Isabel Proske

Lena Koehnen



Spuneți-ne opinia dumneavoastră despre noul Globe și cum putem continua să-l îmbunătățim:  
[globe@georgfischer.com](mailto:globe@georgfischer.com)

### Părerea dvs. despre noul Globe

Vă mulțumim pentru numeroasele dvs. mesaje de feedback referitoare la noul design și noul conținut al Globe! Iată câteva dintre mesajele dvs.:



„Am primit Globe în portugheză și echipa noastră s-a bucurat enorm! Atenția și conținutul cu privire la echipele locale fac diferența.”

(Brazilia)

„Am primit mesaje draguțe de la colege și colegi din lumea întreagă. Mulțumesc pentru implicarea voastră, prin care faceți ca familia GF să fie și mai unită!”

(SUA)



## CU CONTRIBUȚIA

## Noriko Hayashi

Fotografa lucrează pentru ziare precum New York Times și realizează fotografii și pentru Globe. 24



## Sasan Saidi

Ilustratorul speră că cititorii vor descoperi mereu ceva nou în imaginea sa cu multe detalii, realizată pentru Globe. 16



## Juliane Gringer

Autoarea articolului „Eroina mea secretă” este impresionată de voința puternică a protagonistei Lea. 20



## SPOTLIGHT



08

Încrederea în angajați, clienți, parteneri și în propriile abilități este cheia succesului. Exemple din diviziile GF – din Europa și până în Oceania – prezintă la subiectul Spotlight modul în care încrederea întărește GF și o ajută să meargă mai departe.

## CARE



20

Mult suflet și o voință de fier – „Eroina mea secretă” ne dezvăluie cum Sreileak Lea Vong sprijină noii angajați.

## 23 Experiența mea de viață: „Echilibrarea jobului și a familiei”



**Lisa Schnell**  
Consultant SAP la GF Casting Solutions



## Globe este prezent acum și în variantă electronică!

Citiți Globe oriunde v-ați afla accesând:  
[globe.georgfischer.com](http://globe.georgfischer.com)

## CREATE



30

În România un punct de lucru al GF Casting Solutions cucerește piețe noi. Cum se realizează acest lucru, în articolul „La fața locului”.

## CONNECT



32

În cazul temelilor de viitor, Grupul Schaeffler pune accentul pe competențele GF Machining Solutions. Detalii interesante în articolul „Clienții noștri”.

37

Ce legătură are GF Casting Solutions cu coacerea pâinii? Răspunsul îl găsiți în articolul „Există GF aici”.



## EDIȚIA 02/22

## CUPRINS

## SPOTLIGHT

## 08 Încredere

Încrederea asigură succesul. Exemple din toate diviziile ilustrează cum se realizează acest lucru.

## 16 Grafic informativ

Imaginea noastră arată cum poate arăta o lume plină de încredere la GF.

## 18 Opinia experților

Un profesor în domeniul dezvoltării organizațiilor explică cum poate valorifica o întreprindere, prin încredere, potențialul deplin al echipelor sale.

## 19 Opinia dumneavoastră

Patru angajați GF povestesc despre cel mai mare risc pe care și l-au asumat vreodată.

## CARE

## 20 Eroina mea secretă

La scurt timp de la încheierea propriei ei formări, Sreileak Lea Vong le transmite deja cunoștințele sale noilor ucenici.

## 23 Experiența mea de viață

Lisa Schnell de la GF Casting Solutions a trebuit să își reorganizeze complet viața în timpul perioadei de izolare.

## 24 O echipă puternică

La o distanță de peste 10.000 de kilometri, două echipe din SUA și Japonia au tras în aceeași direcție.

## CREATE

## 26 Piețele noastre

GF Piping Systems vrea să cucerească piața bateriilor.

## 29 Laboratorul de idei

GF Piping Systems a elaborat o protecție împotriva incendiilor pentru nave aflate în largul mării. Managerul de produs Andreas Faude explică ce înseamnă acest lucru.

## 30 La fața locului

GF Casting Solutions a transformat o turnătorie de familie din România într-o companie multinațională.

## CONNECT

## 32 Clienții noștri

GF elaborează și produce pentru Schaeffler soluții inovatoare și durabile pentru mobilitatea viitorului.

## 36 Știați deja?

Un instrument de la GF Piping Systems verifică sustenabilitatea fiecărei noi generații de produse.

## 37 Există GF aici

Contribuția GF Casting Solutions din Leipzig pentru ca peste tot în lume să ajungă pâinea pe masă

## INTRO/OUTRO

## 02 Hello!

## 06 Pe scurt

## 38 Călătorie în timp

## 39 După program



## PE SCURT



La GF Piping Systems în Buenos Aires (Argentina) au avut deja loc experimente în echipă pe tema noilor valori.

## Culture Movement prinde viteză

GF a inițiat Culture Movement în noiembrie 2021 cu 75 de agenți de schimbare din toate diviziile. Până astăzi au avut loc peste 100 de experimente în echipă, cu obiectivul de a ancora și mai mult valorile noastre în viața de zi cu zi. În martie, punctele de lucru GF din regiunea Asia-Pacific au luat și ele startul în cadrul Culture Movement, cu alți 47 de agenți de schimbare și primul hackathon.

Un sondaj efectuat în luna mai la nivel de concern a dezvăluit că cei mai mulți angajați GF au luat deja contact cu Culture Movement și cu valorile noastre și se simt bine informați. De acum încolo, sondajul va fi efectuat în fiecare trimestru, pentru a evalua cât de bine sunt deja integrate valorile noastre în companie.

### + Mai multe informații?

Doriți să aflați mai multe despre Culture Movement GF? Cu codul QR puteți accesa direct site-ul.



GF își dorește relații și mai strânse cu firme nou înființate – de exemplu în domeniul mobilității.

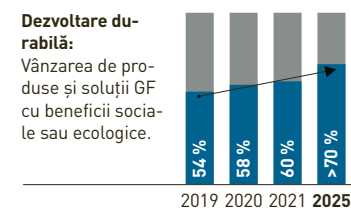
## GF extinde rețeaua de firme nou înființate

De la mijlocul lunii februarie, GF este parte a unei rețele inovatoare care promovează firme nou înființate: MassChallenge Switzerland a fost înființată în 2009 și, de atunci, a conectat numeroase firme nou înființate din întreaga lume cu companii lider în domeniu. Astfel, GF obține acces la cele mai bune firme nou înființate din Elveția, pentru a elabora împreună modele de afaceri inovatoare, produse și servicii.

Colaborarea cu firme nou înființate este esențială și în cadrul diviziilor pentru elaborarea de inovații. Astfel, GF Casting Solutions s-a angajat într-un parteneriat strategic cu platforma de inovații STARTUP AUTOBAHN powered by Plug and Play. Platforma internațională corelează o rețea de companii puternice din domeniul mobilității și tehnologiei cu firme nou înființate din lumea întreagă.

### Progres în materie de sustenabilitate

GF a definit în **Cadrul de sustenabilitate 2025** trei teme de interes major: portofoliul de produse, clima și resursele, precum și oamenii și bunăstarea. În 2021, GF a înregistrat rezultate bune în toate domeniile – șase din opt obiective de sustenabilitate au fost atinse sau depășite. Astfel, emisiile de gaze cu efect de seră, în comparație cu anul 2019, au fost reduse cu 17 procente, iar 60 de procente din cifra de afaceri au fost generate de produse cu beneficii sociale sau ecologice. Potențial de îmbunătățire mai există la utilizarea apei și rata accidentelor. Detalii suplimentare aflați din Raportul de sustenabilitate 2021 la [sustainability-report.georgfischer.com](https://www.georgfischer.com).



Sursa: Raportul de sustenabilitate GF 2021

### Conexiuni pe viață

Într-o campanie actuală, divizia GF Piping Systems prezintă **ce răspunsuri are la provocările centrale globale**. Un microsite special și videoclipuri ilustrează modul în care divizia colaborează cu clienții săi pentru a reduce pierderile de apă, pentru a îmbunătăți calitatea apei și pentru a asigura apă potabilă curată. Alte teme sunt deja în curs de planificare și vor fi publicate, printre altele, pe canalul LinkedIn al GF Piping Systems. Denumiți următor al paginii și urmăriți cum construiește divizia conexiuni și parteneriate pe viață – în conformitate cu sloganul campaniei „Conexiuni pe viață”.

## Împreună pentru mai multă siguranță



După ce GF Piping Systems a lansat în 2021 un nou program pentru securitatea muncii, o urmează acum și celelalte divizii. Instruiri în domeniul siguranței atrag atenția, în mod ilustrativ și creativ, asupra pericolelor din activitatea cotidiană, în combinație cu videoclipuri, postere și bannere în e-mail-uri. Obiectivul este acela de a sensibiliza toți angajații cu privire la situații nesigure și de a sprijini schimbul de bune practici. Responsabilii cu sustenabilitatea din toate diviziile au decis o abordare comună. În cadrul unui Comitet pentru sustenabilitate, nou înființat, ei fac periodic schimb de măsurii, pentru a atinge obiectivele GF de sustenabilitate pentru 2025, cu forțe reunite.

Postere ca acesta vizează să ajute la recunoașterea situațiilor periculoase, înainte ca acestea să aibă loc. În definitiv, doar super-eroii pot detecta un pericol iminent.

### GF Transparency Line

Pentru GF este importantă relația bazată pe încredere cu angajații, clienții, furnizorii și alți parteneri de afaceri.

**Codul de conduită al GF** descrie valorile, principiile și normele pe care și le însușește GF în calitate de companie care activează în lumea întreagă. Temele și deficiențele care nu pot fi abordate deschis (de exemplu, discriminarea, hărțuirea, violența sexuală sau încălcările legale) pot fi comunicate în mod confidențial, sigur și anonim. Pe lângă e-mail, telefon și calea poștei, acest lucru este posibil, de la sfârșitul anului 2021, și pe web, prin **GF Transparency Line**. În nouă limbi, 24 de ore pe zi, șapte zile pe săptămână.

### + Contact și informații

Către GF Transparency Line:



### Design excepțional



Una dintre cele mai noi mașini cu laser de la GF Machining Solutions a primit în martie premiul **Red Dot Design Award 2022**. Juriul de specialitate a premiat LASER S 2500 U pentru designul său excepțional, la categoria design de produs. Red Dot Design Award se acordă anual de către un juriu de specialitate renumit, pentru un total de trei categorii. Acesta se numără printre cele mai importante distincții în domeniul designului din toată lumea.

### FEEDBACKUL DUMNEAVOASTRĂ

## Mai multă diversitate!



### ÎNTREBARE:

#### Bună, echipă Globe

În general, îmi place Globe. Totuși, am sentimentul că majoritatea oamenilor pe care îi prezentați sunt tineri, frumoși și elvețieni. Trebuie să arăți bine pentru a fi selectat pentru Globe? Mi-aș dori mai multă diversitate, pentru a prezenta GF drept companie globală, și nu una în care lucrează exclusiv tineri europeni.

**Participantă sau participant la sondajul efectuat în rândul cititorilor Globe în 2021**

### RĂSPUNS:

#### Dragă colegă/dragă coleg

Ne bucură că vă place, în general, Globe. Impresia că am selecta angajații pe criterii exterioare și/sau etnice ne-a pus pe gânduri.

Scopul nostru este să oferim în fiecare ediție un mix de teme interesante. Decisivă pentru alegerea ca temă Globe este întotdeauna povestea în sine. În fiecare număr Globe încercăm să prezentăm teme și angajați din toate diviziile și din cât mai multe regiuni. Acest lucru nu este însă întotdeauna simplu. Am portretiza cu plăcere, de exemplu, mai mulți colegi din domeniul de producție. Pentru a găsi povești interesante, depindem de propuneri din partea cititorilor noștri.

Următorul număr Globe 3/22 va fi dedicat temei principale diversitate și incluziune. Dacă aveți propuneri de teme sau aveți personal o poveste interesantă, ne bucurăm să ne scrieți: [globe@georgfischer.com](mailto:globe@georgfischer.com).

**Echipa dvs. de redacție Globe**

### + Și dumneavoastră?

Aveți, de asemenea, o părere cu privire la Globe sau o întrebare pentru echipa redacțională Globe? Atunci trimiteți-ne un mesaj la adresa [globe@georgfischer.com](mailto:globe@georgfischer.com)



## O lume plină de încredere

O imagine prezintă cum arată încrederea în cadrul GF.

Pagina 16

## Siguranța creează spații

Interviu cu profesorul John Weeks despre încredere

Pagina 18

## Cel mai mare risc al meu

Patru angajați din toate diviziile povestesc

Pagina 19

# Succes prin încredere

**SPOTLIGHT:** Pentru a elabora inovații, avem nevoie de curajul de a porni pe căi noi și de certitudinea că avem sprijinul necesar. Încrederea în angajați, clienți și parteneri este un element central al culturii corporative a GF. Trei exemple din cadrul diviziilor, din Europa și până în Oceania, demonstrează de ce încrederea este esențială pentru succesul proiectelor.

## Dincolo de oceane

Inspectorii din Tahiti au verificat la fața locului îmbinările sudate ale conductelor instalației „Sea Water Air Conditioning”, în timp ce coordonarea a fost asigurată de conducerea proiectului de la GF Piping Systems din Europa. Comunicarea a asigurat încrederea necesară în acest scop.

Încrederea ține laolaltă oamenii și companiile, atât pe plan personal cât și profesional. Un mediu corect, sincer și de încredere transmite siguranță - și este condiția necesară motivării, determinării angajaților să își asume răspunderea și valorificării la maxim a propriului potențial. Încrederea este decisivă și în cadrul GF, fiind o componentă importantă a culturii corporative.

Trei exemple din lumea întreagă demonstrează cum încrederea marchează relațiile în cele mai diverse moduri și cum contribuie la succesul nostru în cadrul GF: prin idei ale angajaților pentru inovații noi în cadrul GF Machining Solutions, cooperări orientate către viitor cu parteneri la GF Casting Solutions sau proiecte provocatoare ale clienților la GF Piping Systems. Un exemplu de astfel de proiect a fost unul la care a lucrat echipa Specialized Solutions de la GF Piping Systems, la începutul anului 2021. Sarcina a fost asigurarea calității îmbinărilor sudate care au fost necesare pentru un sistem de climatizare, nou și durabil, în Tahiti.

Așa-numita instalație „Sea Water Air Conditioning (SWAC)” (Aer condiționat cu apă de mare) urmărește să devină cea mai mare →

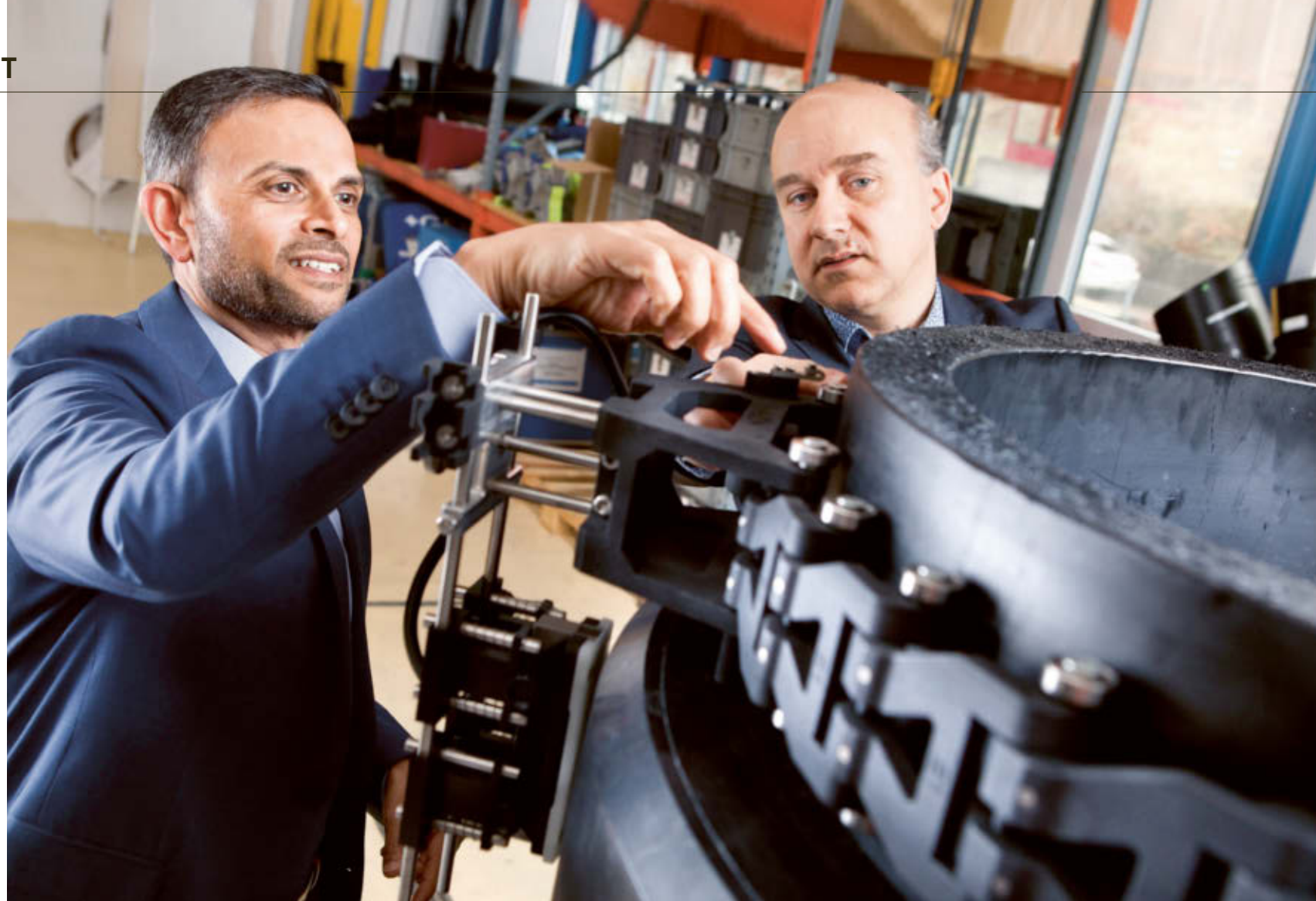


→ Sanjay Patel (stânga) și Riccardo Barbone la una din conductele supradimensionate, cu un diametru de 710 milimetri.



### Sanjay Patel

**Funcție:** Manager pentru dezvoltarea globală a afacerii – Specialized Solutions  
**Divizie:** GF Piping Systems  
**Punct de lucru:** Schaffhausen (Elveția)  
**La GF din:** septembrie 1992



### Riccardo Barbone

**Funcție:** Manager tehnic – Specialized Solutions  
**Divizie:** GF Piping Systems  
**Punct de lucru:** Schaffhausen (Elveția)  
**La GF din:** septembrie 1999

din lume de acest tip și va răci noul spital al capitalei cu apă de mare din adâncurile oceanului. În acest scop a trebuit asamblată, prin sudarea de piese individuale, o conductă din plastic flexibilă, cu o lungime de aproape patru kilometri, care apoi a trebuit instalată la o adâncime de 900 de metri sub nivelul mării. De acolo, instalația va pompa pe insulă apă rece la o temperatură de cinci grade, pentru a răci încăperile spitalului French Polynesian Hospital de la o temperatură între 26 și 29 de grade – fără emisie de CO<sub>2</sub> și energie electrică suplimentară, de care are nevoie în mod normal o instalație convențională într-o regiune tropicală.

GF Piping Systems și-a folosit pentru prima dată metoda specială de scanare – așa-numita Ultrasonic Non-Destructive Testing (NDT) – pentru o conductă din plastic atât de lungă, pentru a controla îmbinările sudate ale acesteia. Nu erau permise erori de execuție: comanda a fost o parte a unui proiect emblematic al guvernului din Polinezia Franceză. Pe viitor, instalația va economisi două procente din consumul anual de energie al țării – adică 3,2 milioane de dolari SUA pe an.

Sanjay Patel, manager pentru dezvoltarea globală a afacerii în echipa Specialized Solutions de la GF Piping Systems, își amintește de tensiunea de la începutul proiectului: „Presiunea a fost mare, pentru că nu avusesem niciodată până atunci un asemenea proiect.” El a coordonat proiectul și a asigurat faptul că scanerile NDT necesare au ajuns la timp, la fel ca inspectorii externi pe care i-a angajat și instruit GF, pentru a ope-

ra scanerile la fața locului. O sarcină dificilă, deoarece echipa a avut doar patru luni la dispoziție, iar pandemia de COVID-19 a îngreunat călătoriile internaționale și transporturile globale.



↑ Inspectorii din Tahiti au verificat cu scanare îmbinările sudate ale conductelor, care trebuiau pregătite în acest scop.



↑ O conductă cu o lungime de aproape patru kilometri asigură răcirea cu apă de mare în spitalul din capitala tahitiană.

## Un proiect internațional

Experți din lumea întreagă au lucrat împreună pentru ca spitalul din capitala tahitiană să poată fi răcit cu apă de mare.

**Șase țări, o sarcină comună.** Pentru verificarea instalației „Sea Water Air Conditioning” din Tahiti, în Polinezia Franceză, clientul a contactat mai întâi GF Piping Systems din Paris (Franța). Pentru comanda pretențioasă, echipa de acolo a implicat apoi suplimentar echipa Specialized Solutions din Schaffhausen (Elveția). La fața locului, în Tahiti, verificarea conductelor a fost apoi efectuată de inspectorii din Polonia, Serbia și Cehia.



#### Țări:

- 1 Tahiti
- 2 Franța
- 3 Elveția

#### Inspectori:

- 4 Cehia
- 5 Polonia
- 6 Serbia

### Cine îndrăznește, câștigă

Dar Sanjay și echipa GF din Franța, care a primit comanda pentru proiect și care a purtat negocierile cu clientul, au ținut situația sub control: „Comunicarea a dus la încrederea de care aveam nevoie pentru a finaliza cu succes proiectul.” Împreună, au vorbit la telefon de până la zece ori pe zi cu clientul Geocan, care construia instalația SWAC și conducta pentru aceasta, și au ținut toate părțile interesate la curent cu progresele și schimbările.

În același timp, un loc central l-a ocupat comunicarea internă în cadrul GF. Deși majoritatea membrilor echipei au lucrat de acasă din cauza pandemiei, aceștia au păstrat un contact strâns pentru a rezolva împreună și rapid provocările, cum ar fi găsirea în timp cât mai scurt a unor rute alternative pentru zborurile anulate sau depistarea transporturilor pierdute.

Riccardo Barbone, manager tehnic la Specialized Solutions de la GF Piping Systems, s-a ocupat de toate detaliile tehnice și a fost zilnic în contact cu inspectorii de la fața locului. Echipa sa a adaptat în mod special capetele de scanare – dispozitivele care susțin scanerile NDT – la diametrul mare al conductei, de 710 milimetri. Astfel, inspectorii au putut verifica cu ușurință dacă existau pietre, grăunțe de nisip sau bule de aer ascunse în cele peste 400 de îmbinări sudate. În plus, echipa a elaborat un algoritm care a analizat rezultatele scanării la fața locului și a aprobat sau a respins fiecare îmbinare în parte. Acesta a fost un mare avantaj, deoarece, odată ce conducta ar fi fost scufundată →



→ Jose Gonzalez, expert în domeniul frezării, a contribuit deja cu două idei la Kickbox.

## „Cred că este minunat că managementul nostru oferă feedback personalizat tuturor participanților.”



**Jose Gonzalez**  
Expert în domeniul frezării și participant Kickbox la GF Machining Solutions

În mare, ar fi fost aproape imposibil de reparat îmbinările sudate defecte.

Riccardo încă visează la cooperarea din cadrul GF și cu inspectorii: „Am primit periodic fotografii de la ei. Au fost atât de încântați de echipamentele noastre brevetate GF, că le-au denumit «lanțul fermecat». Au făcut o treabă grozavă.” Datorită colaborării bazate pe încredere între toți cei implicați, GF Piping Systems a reușit să finalizeze comanda chiar mai repede decât era planificat. „Am fost suficient de încrezători pentru a îndrăzni să facem ceva. Toate acestea au meritat,” spune Riccardo privind în urmă.

Afirmația sa se potrivește cu conceptul denumit „siguranță psihologică”, care a fost elaborat de Amy Edmondson, profesoară de leadership și management la Harvard Business School. Conceptul susține că echipele reușesc să colaboreze cu succes doar dacă fiecare membru se poate implica fără teama de consecințe ne-



**Adina Dorthe**

**Funcție:**  
Head of Innovation and R&D, Digital Services

**Divizie:**  
GF Machining Solutions

**Punct de lucru:**  
Biel/Bienne (Elveția)

**La GF din:**  
august 2019

gative. Edmondson susține că această siguranță percepută în activitatea zilnică are un efect pozitiv asupra succesului companiei, deoarece astfel angajații sunt mai dispuși să se implice activ și să semnaleze posibilele riscuri. Aceasta este condiția prealabilă de bază pentru a învăța și a fi inovator.

### De la idei la inovații

Pentru a promova idei inovatoare, GF Machining Solutions se bazează pe inițiativa Kickbox. Din 2019, aceasta a consolidat, de asemenea, încrederea între conducere și angajați în Elveția.

Echipa Kickbox apelează la prezentarea de idei pe un anumit subiect, cum ar fi durabilitatea. Fiecare angajat poate prezenta idei. După prima verificare efectuată de echipa Kickbox, angajata sau angajatul devine parte a programului care constă în trei faze. La sfârșitul fiecărei faze, angajații își prezintă ideile unui juriu format din membri ai conducerii superioare. Ideile cu cel mai mare potențial și cea mai mare valoare comercială primesc „undă verde” pentru faza următoare.

În cadrul Kickbox, angajații devin CEO ai propriei lor idei: aceștia își pot dedica până la 20 de procente din timpul lor de lucru pentru a-și dezvolta ideea și pot beneficia de resurse financiare, acces la un program de mentorat și cunoștințe de specialitate.

Adina Dorthe, Head of Innovation and R&D, Digital Services la GF Machining Solutions, este responsabilă pentru Kickbox. Ea rezumă acest principiu după cum urmează: „Vrem să valorificăm puterea de cunoaștere a tuturor angajaților pentru a elabora noi idei pentru inovații tehnice sau noi modele de afaceri.” Participanții folosesc metode agile de lucru precum Design Thinking, pe care le pot folosi și în munca lor obișnuită. „Este o experiență unică pentru colegi și colegi să își pună ei înșiși în aplicare ideea – și să simtă că li se

acordă încrederea necesară pentru a face acest lucru”, spune Adina.

Jose Gonzalez, expert în domeniul frezării la GF Machining Solutions, a contribuit deja cu două idei la Kickbox. El este un fan al inițiativei: „Cred că este minunat că managementul nostru investește atât de mult timp în proiect și oferă feedback personal tuturor participanților. Au încredere în noi și ne apreciază strădaniile.”

Jose tocmai lucrează la o nouă metodă care urmează să reducă greutatea componentelor mașinii, pentru a economisi astfel energie în timpul funcționării mașinii finite. El și-a prezentat ideea în timpul așa-numitei „zile demo” din decembrie 2021 – și a reușit să se califice în faza următoare.

Jose se îndoiește că ideea sa va fi într-adevăr implementată, pentru că acest lucru ar fi foarte costisitor. Dar se simte deja de acum învingător: „Îmi place să muncesc la ideea mea și mă împlinesc. În plus, mi se pare grozav să cunosc colegi din alte locații.” De la participarea sa la Kickbox, a crescut și satisfacția sa la locul de muncă.

Într-adevăr, activitatea zilnică a lui Jose s-a modificat permanent datorită noilor metode de lucru și noilor contacte. Acest lucru denotă că un mediu de lucru →



← Adina Dorthe cu mascota inițiativei Kickbox la GF Machining Solutions în Biel/Bienne (Elveția).



**Jose Gonzalez**

**Funcție:**  
Expert în frezare

**Divizie:**  
GF Machining Solutions

**Punct de lucru:**  
Biel/Bienne (Elveția)

**La GF din:**  
august 2007



↑ Dezvoltator și responsabil al celei de a treia ediții Kickbox în Biel/Bienne (Elveția). Participanți: Adina Dorthe (a 2-a din stânga) și Jose Gonzalez (al 7-lea din dreapta).

← Dezvoltatorul Jose Gonzalez îi arată un prototip Adinei Dorthe din echipa Kickbox.



cu un grad mare de siguranță psihologică permite tuturor angajaților să se implice activ, la fel ca Jose, și să ajute la configurarea inovațiilor.

### De la pulbere la componentă

Uneori, o echipă are nevoie și de membri externi pentru a avea succes. La fel ca în cazul proiectului actual al GF Casting Solutions: așa-numitul proiect A<sup>3</sup>-4AM este o cooperare între echipa tehnologică de la GF Casting Solutions din Schaffhausen (Elveția), centrul GF AMotion din Stabio (Elveția) și echipa de cercetare de la institutul elvețian Inspire, centrul elvețian de competență lider în domeniul transferului de tehnologie în industria mecanică, electrică și metalurgică (MEM). Aceștia elaborează împreună un nou aliaj de aluminiu pentru producția aditivă.

Explicat mai simplu, producția aditivă este imprimarea 3D industrială în care cerneala este aliajul. Acesta din urmă nu este, în acest caz, un lichid, ci o pulbere. Pentru a imprima componente din metal, un laser încinge această pulbere și realizează forma dorită, strat cu strat. „Astfel putem imprima matrițe foarte complexe, care sunt ușoare și în același timp extrem de stabile”, spune Sebastian Wierschke, expert tehnic pentru producție aditivă și analiza daunelor la GF Casting Solutions, cel care se ocupă de proiect.



**Sebastian Wierschke**

**Funcție:**  
Expert tehnic producție aditivă și analiza daunelor

**Divizie:**  
GF Casting Solutions

**Punct de lucru:**  
Schaffhausen (Elveția)

**La GF din:**  
ianuarie 2015

În centrul său AMotion din Stabio, GF lucrează cu mașini ultra-moderne de la GF Machining Solutions și cele mai noi tehnologii în materie de producție aditivă. Totuși, aliajele care se folosesc în prezent sunt scumpe și nu foarte durabile.

De aceea, Sebastian împreună cu colegii săi de la Stabio au dorit să elaboreze un nou aliaj de aluminiu de înaltă rezistență. Acesta trebuie să nu conțină pământuri rare, să îndeplinească cerințele ridicate ale industriei aerospațiale și să nu fie mai scump decât aliajele disponibile în prezent. Obiectivul este acela de a imprima cu acest aliaj componente care să reziste la temperaturi extrem de ridicate – cum ar fi paletele turbinelor de avion cu cele mai fine linii de răcire sau țevi de eșapament de formă specială pentru mașini de curse de Formula 1.

Sebastian explică faptul că încrederea are un rol important și aici, deoarece echipa GF face schimb de informații sensibile cu Inspire. „Această colaborare intensă ar fi imposibilă fără o încredere reciprocă.” Deoarece informațiile sunt valoroase și, pe lângă detalii despre materiale și metode de prelucrare, includ și feedback din partea clientului. Contactul cu Inspire există de câțiva ani. „Datorită colaborării îndelungate a existat deja o încredere de ambele părți”, susține

Sebastian. În plus, contractele consemnează regulile cooperării și stabilesc ce se întâmplă dacă cercetarea are succes. GF poate solicita un brevet pentru aceasta, iar Inspire primește o recompensă.

Se preconizează ca proiectul care se derulează din martie 2021 să se încheie în iulie 2023. Sebastian și echipa de la Stabio discută periodic cu Inspire despre progres și următorii pași de urmat. Primele rezultate sunt promițătoare. Indiferent de acestea însă cooperarea este deja de acum un câștig pentru Sebastian: „Învăț multe lucruri pe care le pot aplica și în alte domenii.”

Exemplele lui Sanjay și Riccardo, Jose și Adina, precum și cel al lui Sebastian demonstrează cum încrederea creează un mediu de lucru în care angajații deschid noi drumuri. În același timp, acestea dovedesc că succesul proiectului nu este singurul obiectiv. Perspectivele și întâlnirile de pe parcurs sunt, de asemenea, neprețuite. Pentru că astfel se creează un mediu de lucru bazat pe încredere, în care oamenii și ideile se pot dezvolta în mod optim. ■

# 0,5

**milimetri** grosime pot avea pereții componentelor extrem de complexe atunci când sunt realizate prin producție aditivă.



**AFIRMAȚIILE CEO-ULUI**

## Energia care ne animă

Încrederea – între colegi, clienți sau parteneri – este forța de coeziune a unei companii. Încrederea are efect asupra oricărei relații. Fără încredere nu există colaborare și nici dezvoltare. La GF, încrederea este pentru mine „energia” care ne animă – un element central care sprijină cultura noastră corporativă și ne face să fim mai rapizi.

Clienții noștri au încredere în GF. Ei se pot bizui pe competența noastră tehnică și pe experiența noastră. Angajații GF au încredere unii în alții – atunci când lucrurile merg bine, dar și atunci când merg mai puțin bine. Încrederea reprezintă fundația pe care se dezvoltă activitatea noastră. Avem încredere că partenerii noștri lucrează împreună cu noi la obiectivele comune și că ne împărtășesc viziunea. În calitate de CEO am încredere că colegii mele și colegii mei dau ce au mai bun în fiecare zi și, dacă este nevoie, fac și eforturi suplimentare. Aceasta este baza pentru orice colaborare. Vă dăruiesc încrederea de a vă dezvolta propriile dvs. idei și de a merge pe căi noi, de a corecta erorile și de a sărbători reușitele.

Este minunat să văd cum integrați noile noastre valori corporative în activitățile dvs. profesionale și cum creați, în fiecare zi, o cultură a învingătorilor. Doresc să vă mulțumesc pentru că aveți încredere în GF și credeți că compania noastră se implică pentru ce este mai important: oamenii. Împreună avem puterea să luptăm pentru schimbare, să mergem înainte și, mai ales, să devenim mai buni și să creăm un mediu respectuos și sănătos – astăzi și în viitor. ■

**Andreas Müller**  
CEO GF

## „Facem schimb de informații sensibile cu cercetătorii de la Inspire. Acest lucru ar fi imposibil fără încredere reciprocă.”

**Sebastian Wierschke**  
Expert tehnic producție aditivă și analiza daunelor la GF Casting Solutions

→ Sebastian Wierschke la GF Casting Solutions în Schaffhausen (Elveția) într-o discuție cu o colegă.



← Cu aliajele create vor fi imprimate matrițe extrem de complexe, care sunt ușoare și stabile.

← Sebastian Wierschke își continuă cercetările în domeniul noilor aliaje, care nu implică utilizarea de pământuri rare.



GRAFIC INFORMATIV

# Crearea unui mediu de încredere

Este nevoie de fiecare pentru a crea un mediu de sprijin, încredere și cooperare, în care fiecare să își poată dezvolta întregul potențial. Acest grafic informativ exemplifică cum poate arăta un mediu bazat pe încredere la GF.



A FI DE ÎNCREDERE  
PENTRU CLIENT

CREAREA UNEI  
ECHIPA DE ÎNCREDERE

A FI DESCHIS  
LA IDEI NOI

A EMPATIZA CU  
CEILALȚI

DEZVOLTAREA UNEI  
MENTALITĂȚI DE ÎNVĂȚARE

ÎMPĂRTĂȘIREA  
CUNOȘTINȚELOR

ÎNVĂȚĂM  
UNII DE LA ALȚII

MUNCA ÎN  
ECHIPĂ

GRIJA FAȚĂ DE  
CEILALȚI ÎNSEAMNĂ  
SĂ FACI PARTE  
DINTR-O ECHIPĂ

ASUMAREA UNUI  
RISC CALCULAT

PERFORMANȚA  
ÎNSEAMNĂ  
VITEZĂ ȘI  
EXCELENȚĂ

ÎNVĂȚAREA  
ÎNSEAMNĂ O  
MINTE  
DESCHISĂ

## Trei moduri de a întări încrederea

### Încrederea ca întrebare a rațiunii

Încrederea este un risc calculat cu o valoare anticipată pozitivă. Parteneri de interacțiune de încredere se remarcă prin anumite caracteristici precum competență, bunăvoință și integritate.

### Încredere pe bază de rutine

Încrederea se bazează pe presupunerea că toți actorii respectă aceleași reguli și rutine. Dacă vreau ca altcineva să aibă încredere în mine, trebuie să cunosc și să respect regulile.

### Încrederea ca rezultat al unor experiențe pozitive

Încrederea este legată de anumite persoane. Dacă am câștigat încrederea unei alte persoane prin experiențe pozitive, va avea și ea încredere în mine în alte chestiuni. Astfel se obține o relație bună.



## Siguranța creează spații

Un mediu de lucru bazat pe încredere este un factor de succes decisiv pentru companie. Prof. John Weeks explică, în cadrul interviului, cum pot companiile să valorifice întregul potențial al echipelor lor.

### Munca dvs. este legată de „siguranța psihologică”. Ce înseamnă aceasta?

**Prof. John Weeks:** Această noțiune există din 1999 în psihologie și în știința managementului, deși concepte aflate la baza acesteia sunt mult mai vechi. Deosebim patru tipuri: în primul rând, siguranța de a învăța ceva nou, adică sentimentul de siguranță pentru a recunoaște că nu faci ceva atât de bine pe cât s-ar putea face. Al doilea este siguranța provocării: te simți sigur(ă) să reprezinti în propria echipă un punct de vedere diferit? Siguranța psihologică și încrederea într-o echipă sunt strâns corelate și se consolidează reciproc. Apoi urmează siguranța de a fi eu însumi/însămi: este în regulă să îmi arăt adevăratul Eu, sau trebuie să mă prefac să sunt altfel? Sunt acceptat(ă) de toți cei cu care muncesc împreună și potențialul meu de creștere este recunoscut? În sfârșit, siguranța colaborării: există rețineri atunci când ofer ajutor sau solicit ajutor?

### De ce este important acest lucru într-un context profesional?

Cercetările arată că echipe sigure din punct de vedere psihologic, din toate culturile și regiunile lumii, au performanțe mai bune. Acest lucru este un avantaj decisiv pentru întreprinderea companie. Dacă oamenii sunt dispuși să învețe și să pornească pe cai noi pentru a înregistra o performanță deosebită – imaginați-vă ce s-ar pu-

tea atinge. Dacă vrem să stimulăm oamenii să gândească la scară mare, siguranța este cheia. Cu cât managerii au mai multă grijă, cu atât se pot aștepta la mai mult curaj din partea echipelor lor.

### Cum pot reuși așa ceva?

În calitate de manager, o sarcină importantă este aceea de a crea un mediu atent și de susținere, în care oamenii se simt apreciați și au încredere. O altă este aceea de a provoca angajații, de a-i inspira și încuraja să își asume riscuri și să atingă obiective mai ambițioase. Dacă cineva se simte nesigur în colaborarea cu dvs. și dvs. știți acest lucru, vă veți comporta amândoi defensiv și nu veți înainta deloc.

### Siguranța psihologică este doar o sarcină pentru manageri?

Colegele și colegii de la același nivel contribuie cel mai mult la sentimentul de siguranță. Pentru ca aceasta să fie trăită în întreaga companie, trebuie însă să înceapă de sus de tot: managerii trebuie să demonstre-

ze conduita pe care vor să o vadă la echipele lor. În definitiv, toți angajații pot influența și configura nivelul de încredere și siguranță.

### Cum pot face acest lucru?

Sfatul meu: Echipele cu un nivel ridicat de siguranță psihologică au, de regulă, o distribuție echilibrată a discuțiilor. În cursul unei luni, toți angajații au vorbit aproximativ la fel de mult. În caz contrar, întrebați-vă ce trebuie să faceți pentru a realiza un echilibru: să vorbiți personal mai puțin și să ascultați mai mult? Sau să vorbiți mai mult și să transmiteți altora punctele dvs. de vedere și ideile dvs.?

### Care este avantajul pentru angajați?

Obiectivul este de a-i stimula pe toți să dea ce au mai bun, să își asume riscuri calculate și să aspire la schimbări. Sprijinirea angajaților în a-și valorifica potențialul aduce avantaje tuturor. ■

#### OPINIA EXPERTILOR



#### Prof. John Weeks

**Funcție:** Profesor pentru dezvoltarea managementului și organizațiilor la International Institute for Management Development în Lausanne (Elveția)  
**Context:** și-a început cariera ca inginer și a trăit pe trei continente, înainte de a se stabili în Elveția  
**Expert în domeniul:** management, schimbare și cultură corporativă. Conduce un program pentru dezvoltarea managerilor din cadrul GF, program care se concentrează pe noua cultură și noile valori ale GF.

#### OPINIA DUMNEAVOASTRĂ

## Care a fost cel mai mare risc al vieții dvs.?

Există situații în care trebuie să riști. Patru angajați GF din diverse regiuni povestesc despre riscurile lor profesionale și personale și cum au reușit să le facă față cu încredere.

#### Marcel Storck:

„În 2008 m-am mutat de la Münster la prietena mea, la Regensburg, la o distanță de 640 de kilometri. Începutul nu a fost ușor – mediu nou, serviciu nou și dialectul bavarez, cu care a trebuit să mă obișnuiesc. Astăzi știu: a fost pasul corect. Între timp, am de nouă ani o căsnicie fericită cu prietena mea de atunci, iar GF este un angajator extraordinar.”

**Funcție:** Distribuție tehnică sisteme tehnice pentru clădiri  
**Divizie:** GF Piping Systems  
**Punct de lucru:** Albershausen (Germania)  
**La GF din:** 2014



#### Hongguang Yao:

„Mă ocup de achiziția de diverse materiale și servicii. Cel mai mare risc pentru mine este legat de informațiile inexacte de la persoane de contact interne, deoarece acestea pot duce la o decizie de achiziții greșită. Sprijinul nemaipomenit al superiorului meu și dorința mea de a învăța continuu mă ajută să depășesc și situațiile dificile.”

**Funcție:** Agentă achiziții  
**Divizie:** GF Casting Solutions  
**Punct de lucru:** Kunshan (China)  
**La GF din:** 2008



#### Vania Alves:

„Cel mai mare risc din viața mea a fost o infecție cu COVID-19. Aproape că mi-am pierdut speranța. Oamenii de lângă mine mi-au arătat că îmi pot influența pozitiv vindecarea. După două săptămâni am ieșit din spital, cu un volum al plămânilor de 75 de procente. Voi fi mereu recunoscătoare pentru această a doua șansă!”

**Funcție:** Coordonatoare de vânzări  
**Divizie:** GF Machining Solutions  
**Punct de lucru:** São Paulo (Brazilia)  
**La GF din:** 2004



#### Doğukan Doğan:

„În timpul construcției unei noi unități de producție Silenta a trebuit să iau câteva decizii care presupuneau riscuri, pentru că la începutul proiectului erau mulți factori necunoscuți. Datorită flexibilității și experienței echipelor noastre de întreținere și dezvoltare de produse, am găsit la timp o soluție optimă. A fost o experiență grozavă!”

**Funcție:** Manager de linie de producție  
**Divizie:** GF Piping Systems  
**Punct de lucru:** Çerkezköy (Turcia)  
**La GF din:** 2021





### Flexibilitatea rentează

Lisa Schnell și-a reinventat modul de lucru în timpul perioadei de izolare  
**Pagina 23**

### Lucrul în echipă, fără frontiere

Cum colaborează echipe din Chicago și Tokio  
**Pagina 24**

## Eroină cu suflet și disciplină

**EROINA MEA SECRETĂ:** Sreileak Lea Vong a făcut față, cu disciplină, multor provocări, pentru a-și atinge obiectivele: La scurt timp după formarea ei, la vârsta de 27 de ani, își transmite deja cunoștințele ucenicilor de la GF Piping Systems. Toate acestea, deși tână născută în Cambodgia a avut un început dificil, la o distanță de peste 11.500 de kilometri de patria ei.



**S**reileak Lea Vong, numită Lea, a reușit, în numai șapte ani, să ajungă într-o țară care îi era străină, să învețe foarte repede limba germană și să își încheie ucenicia la GF. La doar 27 de ani, își transmite astăzi cunoștințele ucenicilor de la GF Piping Systems din Schaffhausen (Elveția) – în calitate de formator profesional și mentor. Tânăra născută în Cambodgia vrea să fie un model în special pentru femeii și să le motiveze în favoarea profesiilor tehnice.

Lea și-a încheiat în 2020 formarea de patru ani ca tehnolog în mase plastice, în ciuda barierei lingvistice, cu nota finală 5,1. Cea mai bună notă în Elveția este 6. „Dacă ceva este simplu, nu îmi face plăcere”, spune Lea. „Și dacă cineva spune: «Nu vei reuși!», acest lucru mă motivează să dovedesc contrariul.”

### Un vis din copilărie

Lea a crescut în Siem Reap, în nord-vestul Cambodgiei. Deja din copilărie visa să călătorească în țări străine: „Mi-am petrecut copilăria într-un sat care era vizitat de mulți turiști. Voiam, într-o bună zi, să văd și eu cum trăiesc oamenii în alte țări.” Ca adolescentă, a descoperit lumea din cărți. O carte care a impresionat-o se numește „Willpower” și relatează despre puterea autocontrolului și a disciplinei. „Cartea mi-a arătat cum vreau să mă comport personal în calitate de conducătoare a unei echipe”, relatează Lea. În patria ei s-a confruntat cu probleme existențiale: voia să studieze științe economice, dar a trebuit să își întrerupă studi-



↑ Sreileak Lea Vong dă mai departe cunoștințele acumulate altor angajați, în calitate de mentor.

ile după un an, pentru că salariul ei de chelneriță nu îi ajungea pentru a acoperi taxele de studii și costurile de trai. În afară de acestea, în patria ei este mare presiunea care se pune pe femeii, de a se căsători de tinere și de a nu munci. „Consider că este un mare privilegiu faptul că aici, în Elveția, mă pot concentra →

### Sreileak Lea Vong

**Funcție:** Formatoare profesională tehnologii mase plastice

**Divizie:** GF Piping Systems

**Punct de lucru:** Schaffhausen (Elveția)

**La GF din:** septembrie 2021



pe deplin pe munca mea”, susține Lea. „Nu trebuie să fiu întotdeauna cea mai bună, dar vreau să dau tot ce am mai bun în fiecare zi.”

### Un pas important în carieră

În cadrul unei zile a porților deschise la Centrul de formare GF, Lea și-a descoperit pasiunea pentru tehnică. S-a înscris pentru o ucenicie la GF Piping Systems și, după o perioadă de practică, a primit acceptul. Lea a trecut fără probleme de ucenicia ca tehnolog în mase plastice. La scurt timp după absolvire, a trecut timp de un an la o altă companie. Dar acolo a simțit lipsa coeziunii pe care o cunoștea de la GF. La sfârșitul anului 2021, a fost anunțat un loc de muncă ca formator profesional la GF. Lea s-a înscris – și a obținut locul de muncă. Mulți colegi o mai cunoșteau din perioada uceniciei și au fost de părere că este persoana potrivită pentru această muncă. Și au avut dreptate.

### Mereu dispusă să asculte

Munca cu ucenicii o încântă pe Lea, lucru care se simte. Ea explică conținutul tehnic cu precizie din punct de vedere profesional și, prin modul ei pozitiv de a fi, are o relație bună cu ei, fiind mereu dispusă să îi asculte. „Lea are răbdare și nervi de oțel. În ciuda barierei lingvistice, și-a încheiat cu succes ucenicia și am mare respect pentru acest lucru. Este un model pentru noi”, susține Liridon Muzlijaj, care este în primul an de ucenicie.

Majoritatea colegilor Leei sunt bărbați. „La început a trebuit să dovedesc că sunt capabilă – poate ceva mai mult, decât ar fi fost cazul pentru un coleg bărbat”, își amintește Lea și adaugă: „Astăzi fac parte dintr-o echipă grozavă, în care fiecare își aduce punctele sale forte individuale.” Ea vrea să își valorifice poziția de formatoare pentru a arăta, mai ales femeilor, cum își pot folosi punctele forte în meserii tehnice. Lea nu consideră că o înălțime mai mică sau o forță mai redusă sunt un impediment: „Când vine vorba de muncă fizică grea cer ajutor sau apelez la mijloace auxiliare, cum ar fi un transpalet.”



↑ Lea este pasionată de tehnică și lucrează cu plăcere împreună cu ucenicii.

În tinerețea ei, în Cambodgia, Lea avea visul să trăiască în străinătate. În decurs de numai câțiva ani și-a îndeplinit singură acest vis, cu disciplină și încredere. Următorul obiectiv îl are deja în fața ochilor: „Vreau să învăț în continuare, pentru a prelua și mai multă răspundere pe viitor.” Lea completează în dialect elvețian și cu zâmbetul ei caracteristic: „Sunt foarte fericită aici, atât din punct de vedere profesional, cât și personal.”

### DE ACEEA ESTE EROINA MEA:

„Lea reușește să transmită ucenicilor și colegilor noștri de muncă entuziasmul pentru situații tehnice complexe. Zâmbetul ei este molipsitor și ne motivează pe toți să obținem performanțe maxime.”

**Edin Hasific**  
Inginer-șef ME Business și manager formare profesională Schaffhausen pentru GF Piping Systems



### Și dumneavoastră?

Care dintre colegi este un erou pentru dumneavoastră? Trimiteți-ne un mesaj cu argumentarea la adresa [globe@georgfischer.com](mailto:globe@georgfischer.com)

↓ Ca adolescentă, Lea a descoperit lumea din cărți. La începutul drumului în Elveția, acestea au ajutat-o să învețe limba germană.



### EXPERIENȚA MEA DE VIAȚĂ

## Flexibilitatea dă naștere șanselor

Perioada de carantină din timpul Coronavirusului a dat peste cap viața de zi cu zi a Lisei Schnell. Consultanta SAP de la GF Casting Solutions a trebuit să găsească noi structuri – o experiență care îi deschide astăzi căi noi.



### Lisa Schnell

**Funcție:** Consultanță SAP Business Services (Vânzări și logistică)  
**Divizie:** GF Casting Solutions  
**Punct de lucru:** Singen (Germania)  
**La GF din:** 2017

Munca de acasă, creșea închisă – prima perioadă de carantină i-a adus Lisei Schnell o mare provocare începând cu martie 2020. Dar ea este obișnuită să se adapteze rapid la situații noi. Ea ține cursuri de schiat în Allgäu (Germania), în vacanța de iarnă, în fiecare an de la vârsta de 15 ani. Fie ceață, fie suprafață înghețată: Lisa știe și îi învață și pe alții cum să reacționeze în cazuri extreme. Să lucreze însă dintr-o dată doar din biroul de acasă era o situație necunoscută.

În locul întâlnirilor personale din birou, acum aveau loc conferințe prin Teams. Cu soțul ei, care lucrează ca învățător, a trebuit să stabilească cu exactitate cine și când poate munci concentrat. Se întâmpla ca fiica ei, care avea pe atunci patru ani, să dea buzna, în pijama, în ședințe importante, să îi fie

„Avem acum flexibilitatea necesară pentru a echilibra în mod optim viața de familie și cea profesională.”



foame sau să se plictisească și să ceară atenție. „Multe colegi și mulți colegi au trecut prin situații similare, de aceea am avut multă înțelegere unii pentru alții”, își amintește Lisa. „Pentru toți, această situație a reprezentat o mare provocare.” Iar această provocare putea fi rezolvată doar în echipă, atât acasă cât și la GF.

După două săptămâni, a avut strălucita idee de a pune la punct un program pentru fiica ei în timpul orelor de muncă: un orar cu jocuri și activități concrete, precum și cu pauze definite. „A trebuit să cumpărăm câteva blocuri Lego noi, dar a meritat. Astfel am putut să ne petrecem mult mai relaxați zilele împreună.”

Lisa a reușit să se descurce tot mai bine și în activitatea profesională de zi cu zi. Training-urile online i-au ușurat munca cu noile instrumente de comunicare, precum Microsoft Teams. „După prima doză de scepticism, întâlnirile noastre au devenit rapid mai eficiente”, spune Lisa. Deoarece orice acord era luat de echipa ei doar în cadrul unui anumit program de întâlniri bine stabilit. „Dacă sunt stabilite doar 30 de minute pentru o temă, se ajunge automat mai repede la un acord”, explică Lisa.

În perioada de pandemie a descoperit că merită să abordezi în mod deschis situațiile provocatoare, să fii creativ și să te concentrezi pe aspectele pozitive. De exemplu, în biroul de acasă își poate împărți mai flexibil programul de muncă pe parcursul zilei și uneori participă la întâlniri după-amiaza târziu. Înainte de pandemie era la birou doar până la prânz, fiind angajată cu normă parțială. În schimb, acum este posibil să rezolve activități private între două întâlniri sau să prelungească

că pauza de prânz pentru astfel de activități. „Noua flexibilitate a redus presiunea asupra vieții private, astfel încât acum sunt mult mai relaxată și la locul de muncă.”

Astfel s-a ivit și ocazia unui nou pas în carieră pentru Lisa: odată cu întoarcerea la birou, în aprilie 2022, Lisa a preluat conducerea unei echipe formate din trei persoane. Jumătate din timp lucrează în birou, iar cealaltă jumătate de acasă. Drept urmare, volumul ei de muncă a crescut de la 50% la 70%. De când a fost însărcinată, a lucrat cu normă parțială. „Astfel nici nu intra în discuție o poziție de conducător de echipă. Acum mă simt bine din acest punct de vedere. Avem flexibilitatea necesară pentru a echilibra în mod optim viața de familie și cea profesională.” Lisa este foarte recunoscătoare pentru această șansă. „Mi se pare grozav că GF își respectă valorile în practică și este deschisă pentru un model hibrid de muncă.”

### Și dumneavoastră?

Ce experiență de viață doriți să împărtășiți cu colegii dumneavoastră?

Scriveți-ne la adresa: [globe@georgfischer.com](mailto:globe@georgfischer.com)



# De la Chicago până la Tokyo – depășirea distanțelor în echipă

**O ECHIPĂ PUTERNICĂ:** Un echipament complex, explicat de la o distanță de 10.000 de kilometri: Instalarea primei platforme MLTC de tăiere cu laser a tuburilor de la GF Machining Solutions în Japonia este un succes al muncii în echipă, în ceea ce privește complexitatea.

În mod normal, procesul este clar, atunci când este vorba despre instalarea unei așa-numite platforme MLTC de tăiere cu laser a tuburilor: Un tehnician de aplicații de la GF Machining Solutions se deplasează la client și instalează echipamentul, care este utilizat pentru a fabrica componente de înaltă precizie pentru tehnologia medicală. El instruește utilizatorii în ceea ce privește utilizarea hardware și software. Deoarece procesul de prelucrare este complex, contactul personal este crucial.

Dar, atunci când un client japonez a decis să intre pe piața medicală la sfârșitul anului 2019, pandemia de coronavirus era la doar câteva luni distanță. Compania din Tokyo era interesată de platforma MLTC de tăiere

cu laser a tuburilor pentru a produce benzi de marcare medicală: tuburi minuscule utilizate în operațiile de introducere de catetere.

**1** femtosecundă este o milionime dintr-o miliardime de secundă, adică 0,000000000000001 secunde. Echipamentul MLTC funcționează cu impulsuri laser în acest domeniu.

## Precizie de ordinul femtosecundelor

Benzile de marcare îi ajută pe chirurghi să plaseze cu precizie cateterele în timpul intervențiilor. Echipamentul MLTC utilizează impulsuri laser de ordinul femtosecundelor pentru a evita deteriorarea termică. În acest fel, este necesară mai puțină postprocesare. Rezultatul constă în benzi de marcare care sunt produse mai rapid, mai durabil, mai precis și mai eficient din punct de vedere al costurilor, datorită pierderilor mai mici de material. „Am fost convins că clientul va obține rezultate de înaltă

calitate cu echipamentul nostru”, este de părere Yasuhiro Wada, manager în domeniul dezvoltării companiei Microvolution la GF Machining Solutions în Tokyo (Japonia). Wada a fost prima persoană de contact pentru clientul din Japonia – de la primul contact și până la instalare. Pentru ca proiectul să fie o reușită, a fost necesară asistență de la o distanță de 10.000 de kilometri. Deoarece platforma MLTC de tăiere cu laser a tuburilor este produsă la GF Machining Solutions Microlution în Chicago (SUA). Mike Lerner, manager Laser Business Development Microlution, și echipa sa dispun de cunoștințele de specialitate necesare.

Imediat după ce proiectul a trecut în faza decisivă, la începutul anului 2020, Japonia și-a închis granițele pentru carantină. Comunicarea proceselor complexe de producție ale platformei MLTC prin intermediul apelurilor video a reprezentat o provocare dificilă. La aceasta s-au adăugat bariere lingvistice și tehnice. „Faptul de a ști că trebuie să instalez totul de la distanță m-a îngrijorat foarte mult. Dar am pornit întotdeauna de la ideea că putem face acest lucru împreună, ca o echipă”, spune Lerner.

## O chestiune de încredere

În timpul negocierilor din Japonia, au fost inițial în cursă și echipamente de la concurenți. Deoarece clientul lucrase deja în trecut cu GF Machining Solutions, a avut încredere în calitatea ridicată a serviciilor pentru clienți de la GF – pentru client unul dintre cei mai importanți factori în luarea deciziei.

Când a fost vorba de corelarea fină a procesului de fabricație, colaborarea dintre echipele din Chicago și Tokyo a devenit și mai intensă. Printre forțele motrice ale GF Machining Solutions Microlution s-au numărat Alessio De Curtis, inginer de aplicații și Ivan Sanchez, inginer de testare. Amândoi au lucrat până târziu în noaptea pentru a contracara diferența de fus orar cu Japonia.

# 0

**rebuturi.** Echipamentul MLTC lucrează aproape fără rebuturi. Motivele sunt procedura laser ultrarapidă și ultraprecisă, precum și unealta inteligentă de fixare pentru piese mici, cu pereți subțiri.

Datorită schimburilor intense dintre Wada și managerul tehnic din partea clientului, precum și a buclor eficiente de feedback, echipa a reușit să definească cerințele cu precizie, într-un timp scurt.

## Testul decisiv

Până la Factory Acceptance Test (FAT) – la care îndeplinirea tuturor cerințelor trebuie demonstrată în timp real – pandemia era în plină desfășurare. În mod normal, la acest test, clienții sunt prezenți la fața locului, la Chicago. Din cauza restricțiilor de călătorie, în acest caz, clientul a participat prin video. Transmisiunea video în direct a durat câteva ore și a demonstrat acuratețea și calitatea ridicată a echipamentului. Pe baza rezultatului pozitiv, clientul a dat undă verde pentru expedierea echipamentului.

La începutul anului 2021, echipa japoneză l-a instalat ca prima platformă MLTC din afara SUA, fără a fi văzut vreodată mai înainte echipamentul în realitate. Au ajutat-o documentația detaliată, mai multe instruirii de la distanță realizate de echipa din SUA și transmisiunile video în direct. Pentru programarea componentelor, De Curtis i-a instruit în același timp pe colegii săi de la GF, Wada și Kengo Imamura, manager de aplicații la GF Machining Solutions, precum și pe client. Ajutorul reciproc este „spiritul GF”, spune Wada.

## Model de succes pentru viitor

Datorită platformei de tăiere cu laser a tuburilor, clientul poate realiza acum, în producție de masă, benzi de marcare medicală. La GF, o documentație îmbunătățită, teste FAT realizate prin video, precum și instalații la distanță vor completa munca și după pandemie. Noile cunoștințe acumulate contribuie deja la atragerea de noi clienți: astfel, echipa lui Lerner a instalat de curând un echipament laser Microlution ML-5 în China – de asemenea virtual, din Chicago.



**Mike Lerner**

**Funcție:** Manager Laser Business Development Microlution  
**Divizie:** GF Machining Solutions  
**Punct de lucru:** Chicago (SUA)  
**La GF din:** 2016

Echipa din Chicago (de la stânga): Mike Lerner (manager Laser Business Development Microlution), Alessio De Curtis (inginer de aplicații) și Ivan Sanchez (inginer de testare) în fața echipamentului MLTC aproape finalizat, în Chicago.



Chicago (SUA)



Tokyo (Japonia)



**Yasuhiro Wada**

**Funcție:** manager în domeniul dezvoltării companiei Microlution  
**Divizie:** GF Machining Solutions  
**Punct de lucru:** Tokyo (Japonia)  
**La GF din:** 2019



Echipa din Tokyo (de la stânga): Yasuhiro Wada (manager în domeniul dezvoltării companiei Microlution), Xia Ming Jiang (inginer de service) și Kengo Imamura (manager de aplicații).



**Rezistent la foc**

Cum se produc la GF conducte rezistente la foc pentru nave

Pagina 29

**Transformat**

GF înregistrează succese în centrul industriei auto române

Pagina 30

# Cum vrea GF să cucerească piața bateriilor

**PIEȚELE NOASTRE:** Pentru mașini electrice adecvate climei sunt necesare procese de producție ecologice. Acest lucru este valabil mai ales în producția de baterii. Produsele și soluțiile de la GF Piping Systems pot contribui foarte mult în acest sens – o nouă piață de desfacere gigantică pentru divizie?

**B**ateriile au o importanță foarte mare pentru tranziția energetică și a transporturilor. Renunțarea la surse de energie fosile, precum cărbuni, petrol și gaz, duce la un necesar crescut de energie electrică din surse regenerabile. Pentru ca energia electrică să fie disponibilă oricând și oriunde – chiar și în perioade în care nu bate vântul sau nu

este soare –, este nevoie de acumulatori de energie: Agenția Internațională pentru Energie pornește de la premisa că în 2040 va fi nevoie de aproape 10.000 de gigawați-oră sub formă de baterii și alte tipuri de acumulatori – de 50 de ori mai mult decât cantitatea disponibilă în prezent.

Pentru a face față acestui necesar – care a crescut vertiginos în ultimii doi ani datorită cererii de mașini electrice –, se înființează în întreaga lume noi unități de producție moderne pentru baterii litiu-ion – tipul de baterii necesar pentru mașini electrice. Dimensiunea a fost cea care le-a dat numele de gigafabrică (Gigafactory). La echiparea unei asemenea gigafabrici, GF Piping Systems preia o sarcină importantă. Deoarece pentru producerea de baterii litiu-ion aerul ambiental din halele de producție trebuie să îndeplinească cerințe speciale. O producție sigură și de înaltă calitate a bateriilor este posibilă numai în condiții de umiditate foarte redusă a aerului. Pentru aerul ambiental necesar, GF Piping Systems are produsul potrivit: sistemele de conducte COOL-FIT.

## O piață cu o concurență acerbă

Marthinus Venter este Senior Business Development Manager la GF Piping Systems în Schaffhausen (Elveția) și este responsabil pentru piața bateriilor litiu-ion, →



**Marthinus Venter**

**Funcție:** Senior Business Development Manager pentru producția de baterii  
**Divizie:** GF Piping Systems  
**Punct de lucru:** Schaffhausen (Elveția)  
**La GF din:** 2021



↑ Producătorul de baterii CATL a construit o fabrică în apropiere de Cetatea Wachsenburg, lângă Arnstadt în Turingia (Germania).

Majoritatea încă mai vin din Asia: un lucrător verifică acumulatorii produși într-o fabrică din Nanjing (China).



aflată în plină ascensiune „Segmentul bateriilor pentru mașini electrice este una dintre piețele care se dezvoltă cel mai rapid în Europa și, probabil, în întreaga lume”, relatează Marthinus Venter. Vânzările globale de mașini electrice au ajuns la 6,6 milioane în 2021, ceea ce înseamnă mai mult decât o dublare a cotei de piață față de 2020. Marea majoritate a tuturor bateriilor litium-ion sunt produse în prezent în Asia. Dar Europa îi urmează exemplul, cu peste 30 de noi gigafabrici planificate. Prin subvențiile acordate cercetării și a unităților de producție, Comisia Europeană contribuie la accelerarea dezvoltării unei producții europene competitive de celule de baterii.

### Proximitate geografică valoroasă

Factorul decisiv pentru amprenta de carbon a bateriilor este cantitatea și tipul de energie consumată la producerea acestora. De aceea, locațiile europene care produc cu energie electrică din surse regenerabile capătă tot mai multă importanță. Eficiența energetică joacă, de asemenea, un rol decisiv. COOL-FIT punctează aici. Conducele din plastic sunt deja cu 30 de procente mai eficiente din punct de vedere energetic decât conductele comparabile fabricate din cupru, fier sau oțel, datorită conductivității lor termice reduse.

„La producția de baterii litium-ion, procesul de deumidificare reprezintă mai mult de 40 de procente din consumul de energie. Răcirea este necesară pentru a deumidifica aerul. Acesta este motivul pentru care operatorii de gigafabrici acordă o mare importanță eficienței sistemului de răcire”, spune Marthinus Venter. GF Piping Systems produce COOL-FIT cu o izolare prealabilă puternică, astfel încât producătorii de baterii să poată menține un consum redus de energie.



↑ Astfel de mașini au nevoie de baterii și acumulatori sofisticate: BMW iX Flow.



### Mic, compact, performant

În comparație cu alte tehnologii, bateriile litium-ion au cea mai mare densitate de energie: pot stoca cea mai mare cantitate de energie pe kilogramul de baterie. Acest lucru le face să fie cele mai bune pentru a fi utilizate în mașinile electrice.

### O piață pentru viitor

Marthinus Venter și echipa lui vor să folosească COOL-FIT ca intrare pe piața europeană extrem de competitivă a bateriilor. În acest scop, aceasta a fost analizată cuprinzător în prealabil pentru a descoperi potențialii clienți și nevoile acestora.

GF a convins deja două companii de succes la nivel mondial: CATL, cel mai mare producător din lume de baterii pentru mașini electrice, și Northvolt, din Suedia. COOL-FIT se folosește deja la cele două firme. ■

## O piață în plină expansiune

Bateriile, acumulatorii și dispozitivele de stocare a energiei au un viitor grozav. Majoritatea încă provin din Asia – dar Europa vine puternic din urmă. În multe locuri se construiesc fabrici.

# 50

Potrivit Agenției Internaționale pentru Energie, în 2040 va fi nevoie de aproximativ 10.000 de gigawați-oră sub formă de baterii – de 50 de ori mai mult decât este disponibil în prezent.

# 4

Între 2005 și 2018, activitatea de brevetare la nivel mondial în domeniul tehnologiei bateriilor și al altor tehnologii de stocare a energiei electrice a crescut de patru ori mai rapid decât media tuturor domeniilor tehnice.

# 2030

Potrivit firmei de cercetare de piață Benchmark Mineral Intelligence (BMI), capacitatea de producție de celule de baterii ar trebui să fie suficientă pentru a produce aproape 15 milioane de vehicule pur electrice până în 2030.

### Gigafabrici europene

Se preconizează ca fabricile de baterii din Europa să satisfacă cererea locală până în 2025. Acest lucru va necesita multe gigafabrici noi, susținute de noi fabrici de pretratare, fabrici de producție de catodi activi, rafinării de litium și instalații de reciclare a bateriilor. Apare un nou lanț valoric promițător, la care GF poate participa.

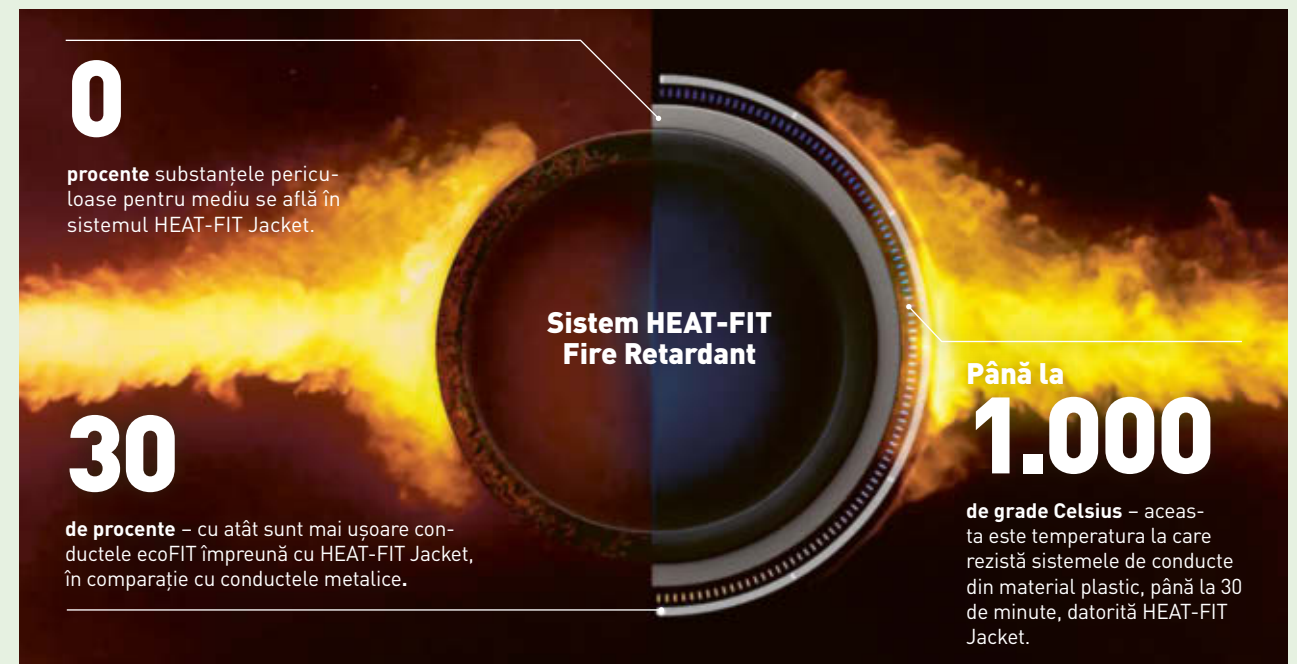
GF vrea să marcheze puncte pe piața bateriilor cu COOL-FIT și cu eficiența sa energetică.



## Rezistent la foc în largul mării

Fie că este vorba de nave de croazieră, nave comerciale sau nave pentru platforme marine – o echipă a GF Piping Systems a elaborat un strat de protecție rezistent la căldură care protejează conductele din plastic în situații de incendiu în largul mării.

Andreas Faude, manager de produs Marine, explică drumul parcurs până aici.



### Provocarea:

În funcție de domeniul de aplicare, se aplică diferite cerințe de siguranță pentru sistemele de conducte de pe nave. Cu conductele noastre din plastic ecoFIT oferim o alternativă durabilă la conductele metalice, dar numai pentru aplicații neesențiale, cum ar fi instalații de aer condiționat. Pentru a putea oferi conducte și pentru zonele esențiale de la bord – zone care sunt necesare pentru a menține nava în siguranță într-o situație de urgență – am dorit să elaborăm un strat de protecție rezistent la foc pentru conducte din plastic.

### Procesul:

Dezvoltarea a durat șase ani. Numai în ultimii doi ani am efectuat peste 100 de teste pentru a obține proprietățile

dorite pentru înveliș. A trebuit să coordonăm în mod optim componentele individuale – cum ar fi țesătura din fibră de sticlă și TPU, un material plastic sintetic – astfel încât învelișul să protejeze sistemele de conducte din PE la temperaturi de până la 1.000 °C timp de cel puțin 30 de minute. În acest fel, dacă apare un incendiu, există suficient timp pentru a-l stinge.

### Rezultatul:

Sistemul nostru HEAT-FIT Jacket respectă reglementările internaționale stricte privind transportul maritim. Sistemul este rezistent la foc, durabil și totuși ușor. Datorită învelișului, clienții noștri pot utiliza acum conducte din plastic și în zonele esențiale ale navelor. Comenzile sunt posibile de la sfârșitul lunii aprilie 2022. ■

### Andreas Faude

**Funcție:** Manager de produs Marine

**Divizie:** GF Piping Systems

**Punct de lucru:** Schaffhausen (Elveția)

**La GF din:** 2020







Pitești (România)

Începând cu 2017, turnătorii din Pitești (România) aparțin de GF Casting Solutions.

## GF în inima industriei auto din România

**LA FAȚA LOCULUI:** De la preluarea de către GF, o întreprindere de familie din Pitești (România) s-a transformat într-un punct de lucru de succes, care se dezvoltă continuu – nu în ultimul rând, datorită unei echipe motivate și cu standarde de calitate ridicate.

Preluarea unei companii de către un grup internațional provoacă adesea incertitudine în rândul angajaților. Așa s-a întâmplat și în 2017 când GF Casting Solutions a preluat turnătorii societății Eucasting din Pitești (România). „Am fost și eu îngrijorat, pentru că ne așteptau mari schimbări – trecerea de la o companie de familie la o companie multinațională”, își amintește managerul de producție Robert Popescu. El coordonează și planifică întregul proces de producție de la punctul de lucru. Turnătorii produc piese din aluminiu – pentru roboți de bucătărie sau industria auto. „Avantajul nostru față de competitorii noștri de pe piață este acela că putem realiza intern toate procesele. Acestea includ turnarea, tăierea, prelucrarea de precizie, debavurarea, vopsirea și inspecția finală.” Astfel, clienții economisesc costuri și timp prețios pentru că primesc totul dintr-o singură sursă.

### Dezvoltarea în continuare a punctului de lucru

În 2019, GF Casting Solutions a deschis la Pitești un atelier de unelte și o nouă clădire administrativă cu spații de lucru moderne și săli de ședință. Deschiderea atelierului de unelte a fost deosebit de importantă pentru a atrage noi clienți. Piteștiul este considerat centrul industriei auto din România, cu companii precum Renault și Ford în imediata vecinătate. Aceste companii nu se pot lipsi timp de săptămâni întregi de componente importante pentru caroserii sau motoare, care sunt produse cu ajutorul uneltelor de turnare sub presiune. Înainte de deschiderea propriului atelier de unelte, echipa din Pitești trebuia să externalizeze repararea matrițelor și uneltelor. Ca urmare, o reparație dura adesea până la trei săptămâni. Astăzi, reparațiile se pot face la fața locului, în doar câteva ore – o economie de timp care asigură echipei GF și clienților săi un avantaj important. La

În jur de  
**450**

de angajați lucrează în prezent în unitățile din Pitești și Scornicești.

600 de matrițe de turnare diferite, de exemplu, pentru piese de vehicule ușoare din aluminiu, aproximativ trei trebuie să fie refăcute în fiecare zi. „Anul acesta am început producția de componente pentru vehicule electrice și suntem deja în discuții cu Renault și Ford pentru produse viitoare”, spune Robert. În curând, chiar și componentele mai mari – cum ar fi suporturile de motor pentru vehicule – vor fi turnate la fața locului cu ajutorul unor mașini mai mari de turnare sub presiune. În conformitate cu Strategia 2025, prin care GF urmărește să devină lider în domeniul sustenabilității și al inovației, au fost făcute și investiții în noi tehnologii la punctul de lucru. Este nevoie de până la 250 de metri cubi de apă pe lună pentru a satisface nevoile instalațiilor de producție, de exemplu, pentru răcirea instalațiilor. Pentru aceasta, în februarie 2021, a fost forat un puț de 150 de metri adâncime. „Acum avem propria noastră apă. Apele reziduale le epurăm noi înșine și astfel putem să le reutilizăm”, explică Robert.

### Noi posibilități pentru angajați

După ce, în cursul achiziției din anul 2017, GF a preluat toți angajații, în decursul anilor au fost angajați încă peste 150 de angajați noi. Ca parte a unei mari companii internaționale, au existat numeroase avantaje pentru angajații existenți, care au compensat rapid îngrijorările inițiale. În afară de o mai mare siguranță în ceea ce privește planificarea, Robert spune că accesul la oportunități de formare continuă este un lucru pe care colegii săi îl apreciază foarte mult: formare profesională pentru grupuri ocupaționale specifice, cursuri de limbi străine, dar și formare pe teme precum cultura și valorile corporative. Este posibilă chiar și vizitarea altor locații GF,



În turnătorii din Pitești se produc piese din aluminiu – de la turnare până la inspecția finală.

## „Consider că este de datoria mea să sprijin GF și să contribuie la dezvoltarea sa.”

**Robert Popescu**  
Manager de producție

cum ar fi în Austria sau Germania, pentru a face schimb de experiență și pentru a învăța noi tehnologii de producție. Robert însuși a învățat o mulțime de lucruri noi despre turnarea sub presiune și procesele de lucru de la colegii săi din Altenmarkt (Austria), în decembrie 2019.

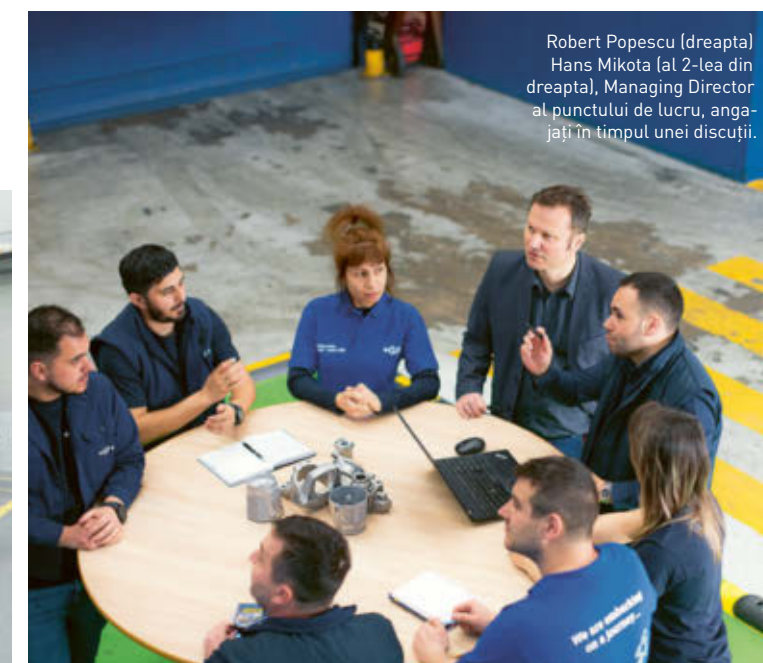
În calitate de manager de producție, tema siguranței la locul de muncă este deosebit de importantă pentru Robert. Potrivit acestuia, acest lucru s-a îmbunătățit considerabil de când punctul de lucru aparține de GF – de exemplu, a fost posibilă reducerea prafului fin care se produce în timpul prelucrării metalelor. „De când am instalat noi sisteme de filtrare pentru praful de aluminiu în zona de finisare, avem 0 procente de particule de aluminiu în aer – înainte, valoarea era de până la 3 micrograme”, spune Robert. Potrivit autorităților sanitare din România, în aer nu trebuie să existe niciun fel de particule, pentru că acest praf fin poate provoca boli pulmonare.

Schimbările pozitive au făcut ca Robert să simtă rapid că face parte din marea familie GF. „Mă bucur că, prin GF, avem o companie atât de importantă în regiunea noastră. Consider că este de datoria mea să sprijin GF și să contribuie la dezvoltarea sa.” În calitate de formator intern, cum ar fi pentru 7 deprinderi, el își sprijină în prezent colegii săi înțeleagă și mai bine valorile GF și să își exploateze pe deplin propriul potențial – la fel cum GF a recunoscut și a promovat cândva potențialul turnătoriei din Pitești. ■



**Robert Popescu**

**Funcție:**  
Manager de producție  
**Divizie:**  
GF Casting Solutions  
**Punct de lucru:**  
Pitești (România)  
**La GF din:**  
2017



Robert Popescu (dreapta) și Hans Mikota (al 2-lea din dreapta), Managing Director al punctului de lucru, angajați în timpul unei discuții.



**Alegerea potrivită**

GF verifică dezvoltarea durabilă a noilor produse

Pagina 36

**Există GF în pâine**

Cum contribuie GF ca pâinea să ajungă pe masă

Pagina 37

## Noi tehnologii pentru vehicule electrice

**CLIEŢII NOŞTRI:** GF elaborează soluții unice, cu care clienții produc componente mai ecologice pentru autovehicule. Pentru fabrica grupului Schaeffler din Höchstadt (Germania), GF Machining Solutions a furnizat atât mașini, cât și soluția pentru integrare și automatizare. Aceasta este una dintre cele mai mari comenzi din ultimii ani pentru divizie.

**C**hiar și după aproape 40 de ani, filmul „Înapoi în viitor” nu și-a pierdut deloc farmecul. Este legendară mai ales scena de final: „Drumuri? Acolo unde mergem noi nu avem nevoie de drumuri”, spune Emmet Brown atunci când decolează cu Marty McFly către viitor. O pocnitură, un fulger – și cei doi călători în timp aterizează în viitor, în anul 2015, în care mașinile zboară.

### Ficțiune pură? Nu întru totul

Realitatea are astăzi puține lucruri în comun cu imaginea de atunci a viitorului: în timp ce mașinile încă se mai deplasează pe roți și nu zboară, lumea caută modalități pentru o mobilitate ecologică și înlocuirea combustibililor fosili. Ceea ce sugera însă filmul și astăzi este certitudine: motoarele cu ardere internă au fost scoase din uz. Pe lângă alte concepte alternative de motoare, viitorul este electric și cu emisii reduse de CO<sub>2</sub>.

GF lucrează de ani de zile la acest viitor. GF elaborează și produce soluții durabile pentru mobilitatea viitorului, precum piese turnate ușoare, pentru a reduce greutatea autovehiculelor, sau unelte pentru producția de componente auto. Companii din industria auto și furnizoare din întreaga lume se bazează pe cunoștințele specializate ale GF.

Una dintre acestea este furnizorul global pentru domeniul auto și cel industrial, Schaeffler, care elaborează soluții de mobilitate pentru viitor, conform foii sale de



↑ Stephan Eckert (stg.) și Moritz Matthes (dr.), ambii de la GF, stau de vorbă cu Cyriaque Steffen de la Schaeffler despre comanda actuală.

### GF pune accentul pe e-mobilitate

GF a recunoscut de vreme că mobilitatea, fiind cel mai important motor al evoluției societății, are nevoie de soluții noi. Pe acest aspect și-a bazat GF activitățile de cercetare și dezvoltare: clienții primesc soluțiile potrivite de care au nevoie pentru construcția de autovehicule ecologice și pentru componentele acestora.

parcurs pentru 2025. Compania de familie cu sediul principal la Herzogenaurach (Germania), localitate situată la cca. 200 de kilometri la nord de München, are un număr de aproximativ 84.000 de angajați în întreaga lume. Cu tehnologii și servicii pentru motoare eficiente din punct de vedere al CO<sub>2</sub>, electromobilitate, Industrie 4.0, digitalizare și energii regenerabile, Schaeffler urmă- →



→ Cyriaque Steffen de la Schaeffler inspectează una dintre cele trei celule liniare pe care le-a livrat GF Machining Solutions companiei Schaeffler.

„GF este un partener de încredere, care caută soluții și le și găsește.”

**Cyriaque Steffen**

Managerul centrului pentru tehnologia uneltelor la Schaeffler în Höchststadt (Germania)



rește să facă mobilitatea mai eficientă, mai inteligentă și mai durabilă. O istorie plină de tradiții leagă companiile GF și Schaeffler, precum și angajamentul față de inovație și dezvoltare durabilă. Ambele companii au manifestat acest lucru în strategia 2025 (GF), respectiv în foaia de parcurs 2025 (Schaeffler).

În total, la Schaeffler funcționează deja în nouă puncte de lucru mai mult de 80 de echipamente de producție și douăsprezece automatizări de la GF Machining Solutions. Anul trecut, GF a livrat suplimentar, printre altele, zece mașini de frezat, douăsprezece mașini de erodat și trei celule de automatizare liniare, alături de pachete de echipamente de producție în sistemul 3R. Acestea sprijină compania Schaeffler la producerea de unelte pentru componente auto, de exemplu, pentru electromotoare.

„În noul punct de lucru folosim tehnologii de dezvoltare și producție pe care le exploatăm optim datorită proceselor digitale, crescându-ne astfel semnificativ eficiența”, spune Cyriaque Steffen, responsabil la Schaeffler cu construirea și conducerea centrului pen-

**Cyriaque Steffen**

**Funcție:** Managerul centrului pentru tehnologia uneltelor

**Companie:** Schaeffler

**Punct de lucru:** Höchststadt (Germania)

**La Schaeffler din:** 1999

tru tehnologia uneltelor de la Höchststadt. „La toate acestea ne ajută GF Machining Solutions. Primim un pachet de soluții dintr-o singură sursă.”

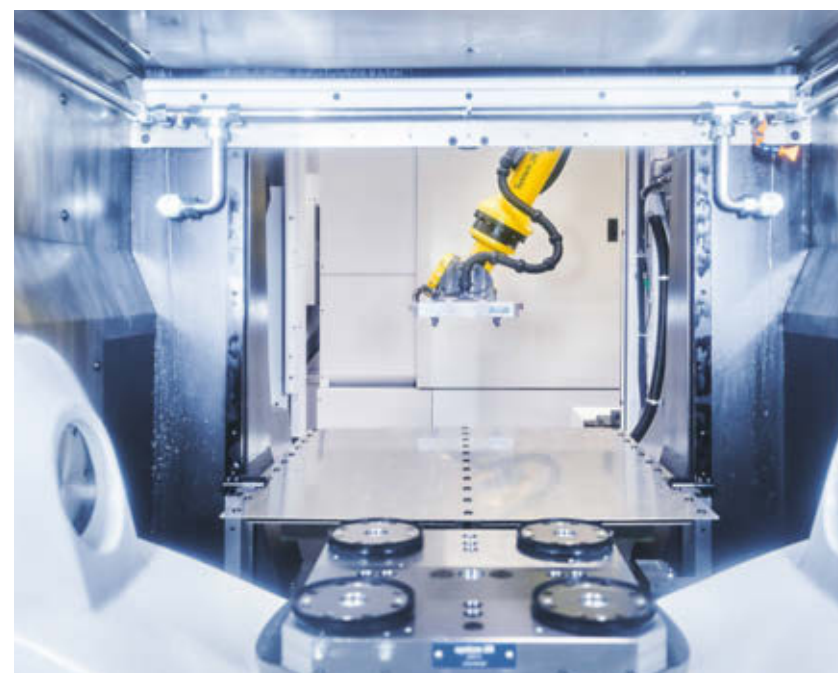
**Comandă la un nivel nemaîntâlnit**

Acest pachet de soluții este pentru GF Machining Solutions una dintre cele mai mari comenzi din ultimii ani. Schaeffler a comandat noile mașini de frezat datorită experienței foarte bune cu mașini similare. „Considerăm că acest lucru este o dovadă clară a încrederii”, spune Stephan Eckert, manager Automation & Product Support la GF Machining Solutions în Schorndorf (Germania) și responsabil de proiect pentru Schaeffler. „Toate acestea denotă o relație strânsă cu clientul și o muncă în cadrul proiectului bazată pe parteneriat și încredere.” Moritz Matthes, manager tehnic de proiect la GF Machining Solutions, face parte din această echipă și apreciază abordarea plină de respect și orientată spre soluții. „Am avut de la bun început sentimentul că toți au același obiectiv și că toți trag în aceeași direcție”, spune Matthes.



← Moritz Matthes (stg.) și Stephan Eckert verifică o comandă de producție la o mașină de frezat MILL P de la GF Machining Solutions.

↓ Cu echipamentele de la GF, Schaeffler produce unelte pentru componente auto.



Colaborarea dintre companiile Schaeffler și GF durează deja de 40 de ani. Chiar dacă în acest răstimp au mai existat dificultăți, acestea au fost depășite împreună. Astfel, de exemplu, echipa a parcurs un proces exemplar de învățare în 2018. În colaborare cu Schaeffler, GF a planificat și implementat măsuri de îmbunătățire. Discuțiile periodice și intervențiile de service au pus din nou în funcțiune mașinile și automatizările. „În cele din urmă, această fază ne-a dus împreună mai departe”, spune Stephan Eckert. „Aceasta a fost și un motiv pentru care suntem privilegiați să putem sprijini în continuare Schaeffler cu mașini noi și cunoștințe specializate.”

Deschiderea reciprocă este și pentru Cyriaque Steffen baza succesului: „La întâlnirile noastre periodice, GF este un partener de încredere, care caută soluții și le și găsește.” Cei doi parteneri lucrează împreună la viitor, în sensul „Going Forward”. GF Machining Solutions va elabora în continuare inovații pentru Schaeffler. ■

**Stephan Eckert**

**Funcție:** Manager Automation & Product Support

**Divizie:** GF Machining Solutions

**Punct de lucru:** Schorndorf (Germania)

**La GF din:** 2018

→ Stephan Eckert (stânga) de la GF și Cyriaque Steffen de la Schaeffler își doresc să colaboreze strâns și pe viitor.



**DOUĂ PUNCTE DE VEDERE**

**Parteneri pentru tehnologia viitorului**

Scurt interviu cu Stephan Eckert de la GF Machining Solutions și Cyriaque Steffen de la Schaeffler.

**Cu ce provocări se confruntă furnizorii din punct de vedere al transformării industriei automobiliste?**

**Cyriaque Steffen:** Prin schimbarea industriei automobiliste, furnizorii trebuie să elaboreze produse complet noi și să le facă fezabile. Acestea sunt astăzi, de exemplu, piese pentru sistemul de transmisie electrică al unui autovehicul. Măine deja, ar putea fi solicitate cu totul alte produse inovatoare. Trebuie să reacționăm mereu cu agilitate și cu soluții noi și în ceea ce privește construcția de unelte.

**Puteți să menționați un exemplu?**

**Cyriaque Steffen:** Cerințele s-au schimbat. Acestea vizează mai ales materialele și suprafețele, precum și posibilitatea de producție a acestora. GF Machining Solutions ne oferă un pachet global bun de soluții în acest sens.

**Cum arată acesta?**

**Stephan Eckert:** GF Machining Solutions are în portofoliu multe tehnologii de producție diferite, de înaltă precizie, și acoperă suplimentar și domeniile automatizări/echipamente de producție, cu sistemul 3R. Soluțiile digitale vin, printre altele, de la Symmedia. Prin această combinație avem posibilitatea să acoperim o mare parte a cerințelor clienților și în cazul proiectelor complexe, prin propriile tehnologii și propriile cunoștințe specializate. Pentru că apelăm la parteneriate testate pentru tehnologii avansate, putem să le oferim clienților noștri, în calitate de antreprenor general, soluții complete specifice clientului, dintr-o singură sursă.



ȘTIATI DEJA?



## Un radar pentru o dezvoltare mai durabilă

Fiecare nouă generație de mașini este verificată la GF Machining Solutions, din vara anului 2021, în ceea ce privește sustenabilitatea, înainte de a ajunge la dezvoltare. Divizia este ajută de o nouă unealtă, care a fost elaborată într-o altă divizie GF. O prezentăm pe baza a patru aspecte.



**Așa-numitul radar de sustenabilitate** ajută la măsurarea contribuției la o mai mare sustenabilitate în cazul noilor idei de produse. Echipele înregistrează într-un tabel Excel valorile a zeci de criterii, cum ar fi cu privire la materia primă. Fiecare criteriu obține un număr de puncte. Din acestea se calculează rezultatul total, care este comparat cu valorile produsului precedent. O comisie formată din experți decide apoi cum va fi valorificată în continuare ideea pentru produs.



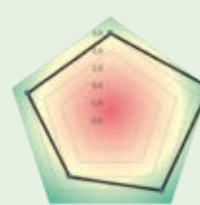
Dacă rezultatele sunt mai slabe decât ale produsului anterior, managerul de proiect poate **simula zeci de posibilități cu ajutorul radarului**, pentru a spori contribuția la sustenabilitate. Un marcaj colorat indică dacă o modificare are efecte pozitive sau negative. Astfel, teoretic, se poate vizualiza din timp modul în care ajustarea criteriilor individuale – cum ar fi cele ale țării de producție – ar afecta sustenabilitatea produsului.



Ideea pentru o unealtă care face ca sustenabilitatea noilor produse să fie măsurabilă a luat naștere la GF Piping Systems ca „Evaluare a sustenabilității”. Între timp, **fiecare divizie a preluat principiul și l-a adaptat pentru sine**. La GF Machining Solutions, eficiența energetică a mașinilor are un rol important, la GF Piping Systems – alegerea materiei prime, respectiv a capacității acesteia de a fi reciclată, iar la GF Casting Solutions – alegerea materialelor și eficiența energetică.



Pentru sporirea sustenabilității este deseori suficientă modificarea unui număr mic de criterii. De exemplu, cu radarul pot fi simulate diverse scenarii de logistici și poate fi comparată amprenta. Un transport cu vaporul în locul avionului poate fi avantajos – atât timp cât timpul de livrare nu este atât de important. **Importantă este clasificarea rezultatelor de către experții GF, care au o imagine de ansamblu a întregului lanț valoric.**



### Rezultatul

La sfârșitul analizei efectuate cu radarul de sustenabilitate se obține o diagramă – așa cum vedeți mai sus – care prezintă rezultatele în diverse categorii. Baza calculelor o constituie valorile de la instituții recunoscute, precum Carbon Footprint Ltd, care compară amprenta ecologică a țărilor.

EXISTĂ GF AICI

## De la boabe la pâine

Fie moale pentru sandvici, fie cu semințe sau crocantă de la cuptor – pâinea este peste tot în meniu. Aici aflați ce contribuție are GF Casting Solutions la pâinea dvs. preferată.



### Știați?

- Pentru 500 de grame de pâine de grâu sunt necesare aproximativ **5.500 de grăunțe de grâu** – de pe un metru pătrat se recoltează în medie 16.000 de grăunțe de grâu.
- Într-o comparație internațională, Germania are cea mai mare varietate de pâine – cu 3.200 de tipuri. În 2014, cultura germană a **pâinii a fost declarată patrimoniu cultural UNESCO**.
- Pe locul întâi în Europa la consumul de pâine se află **Turcia**, cu 104 kilograme de pâine pe cap de locuitor pe an. În schimb, în China se consumă doar 7,2 kilograme. În mod tradițional, acolo se fac mantou – chifle moi și dulci, gătite la aburi, pentru micul dejun.

**Pâinea este unul dintre cele mai importante alimente de bază, în lumea întreagă.** Chiar dacă fiecare țară are propriile specialități – pâinea indiană naan, pâinea crocantă finlandeză, bagheta franceză sau lipia turcească –, de obicei, ingredientul principal este făina dintr-o cereală. Mai demult, țăranii o recoltau manual de pe câmp. În prezent, munca este preluată, de obicei, de o mașină: combina agricolă.

Mașinile agricole performante, ca de exemplu Lexion 750 de la CLAAS, au peste 50.000 de componente. Unele dintre ele sunt furnizate de GF Casting Solutions din Leipzig (Germania).

Componentele GF asigură funcționarea combinei. Pentru șasiul pe șenile al Lexion 750, GF produce propriile piese din fontă, precum roțile de antrenare, de întoarcere și cele intermediare, care, în ciuda designului optimizat, cântăresc deseori câteva sute de kilograme.

Un avantaj al mașinilor de recoltat avansate: acestea taie cu precizie cerealele, separă boabele de pleavă și de paie și elimină direct tot ceea ce nu este necesar. Utilizarea mașinilor agricole influențează negativ impactul de mediu al unei pâini, dar puteți, de exemplu, să acordați aten-

ție unei culturi ecologice a cerealelor din pâinea preferată. Sfatul nostru: coaceți personal pâinea, cu făină locală de la moara din apropiere. Nimic nu este mai plăcut decât mirosul de pâine proaspăt scoasă din cuptor. Pof-tă bună!

### Vă este foame?

Multe rețete gustoase de pâine din întreaga lume găsiți pe [globe.georgfischer.com](http://globe.georgfischer.com)





## CĂLĂTORIE ÎN TIMP

1944

**Nume:** Hermann Küng**Aniversare:** 30 de ani**Activitate:** Strungar în secția de roți**Punct de lucru:** GF Stahlwerk Ebnat, Schaffhausen (Elveția)

## Petrecere aniversară cu vin și tort

Încă din 1920, GF le mulțumește celor care sunt angajați de mulți ani în cadrul companiei. Până în 1970, la GF au existat peste 3.000 de sărbătoriți cu 25 de ani de muncă sau chiar mai mulți, la un număr total de până la 10.000 de angajați. La importanta aniversare de 25 de ani, angajații din fabrică și din birou au primit, printre altele, un ceas IWC și o sumă de bani. La aniversări ale unui număr mai mare de ani, locul de muncă a fost împodobit festiv, precum cel al lui Hermann Küng. El a lucrat în total 38 de ani la strung într-una din fabricile GF la Schaffhausen, iar în 1944 a sărbătorit 30 de ani în cadrul GF. La fel ca toți sărbătorii, Hermann Küng a participat la petrecerea aniversară anuală – o tradiție care există și astăzi în multe puncte de lucru GF din Elveția. ■

## DUPĂ PROGRAM

## 0 simplă scufundare

Ca scufundător pasionat, Ahmad Hachem a explorat deja lumea subacvatică din multe regiuni exotice ale lumii. După terminarea programului, își ajută cu plăcere colegii să își găsească pasiunea pentru lumea subacvatică.

**Aici îi predau lecții de scufundări colegului meu Steve (stânga), ca pregătire pentru obținerea permisului de scufundare în ape deschise, pe care l-a obținut cu succes la scurt timp după aceea. După câteva exerciții în piscină, am început și în ape deschise la sfârșit de săptămână sau după serviciu.**

Mi-am descoperit pasiunea pentru scufundări în urmă cu doisprezece ani. În

anul 2014 am obținut licența de formator, prin intermediul PADI (Professional Association of Diving Instructors), pentru că mi-am dorit să îmi împărtășesc cu alții pasiunea pentru scufundări. Ce îmi place atât de mult la acest sport? Pentru mine, el combină totul: disciplina și cunoașterea de noi lumi, dar și experiențe de neuitat. ■

**Ahmad Hachem**

**Funcție:** Senior Engineer – Engineering and Technical Support

**Divizie:** GF Urecon

**Punct de lucru:** Coteau-du-Lac (Canada)

**La GF din:** 2017

### + Și dumneavoastră?

Cu ce vă ocupați după program? Trimiteți-ne o fotografie cu rezoluție bună (~2 MB), însoțită de o scurtă descriere, la: [globe@georgfischer.com](mailto:globe@georgfischer.com)



## CASETA REDACȚIONALĂ

Ediția 02/22

**Editor**

Georg Fischer AG  
Beat Römer, departamentul de comunicare la nivel de grup  
Amsler-Laffon-Str. 9  
CH-8201 Schaffhausen  
Tel.: +41 (0) 52 631 1111  
[globe@georgfischer.com](mailto:globe@georgfischer.com)

**Echipa de proiect**

Marta Falconi (redactor șef),  
Lena Koehnen, Isabel Proske (manager de proiect),  
Carsten Glöse (redacția grupului),  
Susanne Duggelin (redacția GF Piping Systems),  
Klara Kaever (redacția GF Casting Solutions),

Johanna Lüder (redacția GF Machining Solutions)

**Realizare**

Axel Springer Corporate Solutions GmbH & Co.KG  
Nicole Langenheim (management de proiect),  
Anika Berger, Helena Rosengrün, Philipp Blanke (redacție),  
Lisa Moder, Jennifer David (direcție artistică),  
Lydia Hesse (redacție fotografii)

**Imprimare ediția chineză**

DE Druck Europa GmbH

**Imprimare celelalte ediții**

optimal media GmbH

**Fotografii**

Copertă: Tobias Gerber; p. 2–3: privat (2), ilustrație: Uli Knörzer; p. 4–5: Tobias Gerber, privat, shutterstock,

ilustrație: Uli Knörzer; p. 6–7: Getty Images, privat, GF PR (2); p. 8–15: Tobias Gerber (8), Meyer & Kangangi (5), privat (3), GF PR; p. 16–17: Sasan Saidi; p. 18–19: privat (5); p. 20–23: Tobias Gerber, ilustrație: Uli Knörzer; p. 24–25: Noriko Hayashi, privat; p. 26–28: Getty Images, picture alliance (2), BMW PR, GF PR; p. 29: GF PR; p. 30–31: Alex Galmeanu; p. 32–35: Anna Schroll; p. 36–37: shutterstock, Getty Images; p. 38–39: Eisenbibliothek, privat; p. 40: Samsung PR, ilustrație: Uli Knörzer

**Globe apare de trei ori pe an** în germană, engleză, franceză, italiană, română, spaniolă, turcă și chineză, într-un tiraj total de 11.000 de exemplare.

**Data limită pentru trimiterea articolelor** pentru următoarea ediție din 03/22 este sfârșitul lunii septembrie 2022.



Partner of the Nature Park Nossentiner / Schwinzer Heide



# Mulțumim!

... tuturor colegelor și colegilor din cadrul GF care și-au împărtășit poveștile în această ediție și ne-au ajutat la realizarea ei.



## Temele dumneavoastră

Aveți o poveste interesantă pe care ar trebui să o afle angajații GF din întreaga lume? Atunci scrieți-ne!

Echipa editorială Globe așteaptă cu nerăbdare vești de la dumneavoastră! Trimiteți-ne un mesaj la adresa:

[globe@georgfischer.com](mailto:globe@georgfischer.com)



## Feedbackul dumneavoastră

Ce v-a plăcut în mod deosebit la această ediție? Ce putem îmbunătăți? Ne bucurăm de opinia dumneavoastră!



**Echipa Globe (de la stânga la dreapta):**

Lena Koehnen, Klara Kaefer, Susanne Düggelin, Carsten Glose, Marta Falconi, Johanna Lüder, Isabel Proske



## Concurs cu premii

Toți angajații care ne trimit la adresa [globe@georgfischer.com](mailto:globe@georgfischer.com) până pe **1 septembrie 2022** contribuții pentru rubricile **Hello!**, **Eroul meu secret**, **Experiența mea de viață** sau **După program** vor fi înscrși la tragerea la sorți pentru a câștiga un **Samsung Galaxy Watch Active 2**.

Participați și, cu puțin noroc, deveniți parte din următorul număr Globe!

### Câștigătoarea acestei ediții este:

Ailsa Tipping, GF Piping Systems, Dubai (Emiratele Arabe Unite)

### Condiții de participare

Organizatorul concursului cu premii este compania Georg Fischer AG (GF). La acest concurs au dreptul să participe toți angajații GF. Participanții se declară de acord cu publicarea numelui în cazul câștigării concursului. Câștigătoarea sau câștigătorul va fi aleasă/ales prin tragere la sorți dintre toate înscrierile primite până la termenul limită. Plata în numerar a premiului nu este posibilă. Contestațiile sunt excluse. Prin participarea în concurs, sunteți de acord cu Condițiile de participare. Datele dumneavoastră vor fi prelucrate în cadrul concursului. Mai multe informații găsiți în politica de confidențialitate de pe site-ul web al GF (<https://www.georgfischer.com/privacy-statement>).



## Globe este prezent acum și în variantă electronică!

Puteți citi ediția actuală a revistei Globe și pe internet, în limbile germană, engleză și chineză, la:

[globe.georgfischer.com](http://globe.georgfischer.com)