

Globe

+GF+

A revista global para os colaboradores da GF

02/22



Confiança mútua

Por que a confiança é importante para
uma empresa e como ela contribui
para o sucesso da GF

PAIXÃO E DISCIPLINA

Confira porque Sreileak Lea Vong da GF Piping Systems é considerada uma heroína secreta **20**

LOCALIZAÇÃO PRIVILEGIADA

Como a GF Casting Solutions na Romênia transformou uma pequena fundição em uma empresa multinacional **30**

TECNOLOGIA DO FUTURO

A GF Machining Solutions desenvolve soluções para veículos elétricos ecologicamente corretos para a Schaeffler **32**

HELLO!

Mulheres fortes da GF

Como os colaboradores implementam os valores da GF em seu dia a dia? Para o Dia Internacional da Mulher, a GF Machining Solutions celebrou o espírito de equipe com colegas do sul da China, como Tiffany Mai.



Tiffany Mai

Cargo: Operations Support Assistant
Divisão: GF Machining Solutions
Local: Dongguan (China)
Na GF desde: 2008



Esta foto minha (segunda da esquerda) e das minhas colegas foi tirada no Dia Internacional da Mulher, os balões que mostram a data (8 de Março). Todas as colegas da GF Machining Solutions do sul da China foram convidadas para um evento especial neste dia.

Saboreamos alguns petiscos e participamos de uma interessante palestra on-line sobre "O segredo de como permanecer jovem" junto com colegas da GF de outras regiões da China. Também, discutimos temas sobre saúde mental

e recebemos dicas valiosas sobre como combater o estresse e se manter positiva no dia a dia.

Foi a primeira vez que um evento como esse aconteceu. Também gostei de conhecer colegas de outras regiões e de trocar ideias com elas. Foi uma ótima experiência que mostrou que a GF se preocupa conosco e que todos fazemos parte de um grande time que se mantém unido em todas as localidades e regiões!

E você?

Como você vive os valores da GF na vida cotidiana? Compartilhe a sua história e uma foto conosco. Envie-nos uma fotografia com boa resolução (~2 MB), juntamente com uma breve descrição para: globe@georgfischer.com

EDITORIAL

Tenha confiança!

Caros colegas,

qual foi o maior risco que vocês já correram? Você já especulou no mercado de ações, tomou um caminho profissional completamente novo ou se apaixonou por alguém e foi morar com o seu novo amor? Eu mesma assumi recentemente uma vinícula, sem conhecimentos prévios, mas com muita motivação. Será que o trabalho compensa? Só saberei daqui a um ano e meio ...

Para assumir riscos e atrever-se a fazer algo novo, precisamos de confiança - pessoalmente e profissionalmente. Na GF, queremos criar um ambiente de confiança com nossa cultura de colaboração. Explicamos porque é que isso é importante e quais são os desafios no tópico principal desta edição.

Nossa matéria de capa **da página 8** mostra três exemplos concretos, da Suíça ao Taiti, de porque a confiança é o fator decisivo para o sucesso. Pessoalmente, fiquei muito emocionada com a história de nossa heroína secreta Lea, que se aventurou em um novo começo a 11.500 quilômetros de sua cidade natal no Camboja. Você pode descobrir se valeu a pena **na página 20**.

A equipe da Globe também tem uma novidade para compartilhar. A minha colega Isabel Proske, irá assumir a gestão do projeto num futuro próximo, para que eu possa aproveitar a minha licença maternidade. Tenho certeza de que, com ela, meu projeto de estimação está nas melhores mãos possíveis, e estou ansiosa para ler as próximas edições. Afinal, ao contrário do vinho, uma edição da Globe só precisa de cerca de cinco meses para amadurecer.

Desfrute da leitura e da descoberta!

Lena Koehnen

Lena Koehnen
Gerente de Projetos da Globe



Isabel Proske

Lena Koehnen



Conte-nos se gostou da nova **Globe** e se tem alguma sugestão sobre o que podemos melhorar: globe@georgfischer.com

Dos nossos leitores

Agradecemos todos os feedbacks que recebemos sobre o novo design e conteúdo disponibilizado na Globe. Aqui estão alguns feedbacks:



"A equipe ficou super feliz em receber a revista Globe em português. O cuidado e a atenção em desenvolver o conteúdo em nosso idioma fez toda a diferença."

(Brasil)

"Recebi mensagens adoráveis de colegas de todo o mundo. Obrigado por seu compromisso e por fazer a família GF sentir-se ainda mais unida!"

(EUA)

COM CONTRIBUIÇÕES DE

Noriko Hayashi

A fotógrafa trabalha para jornais como o New York Times e fotografa também para a Globe. **24**



Sasan Saidi

O ilustrador espera que os leitores sempre descubram algo novo em suas ilustrações ricas em detalhes e criadas para a Globe. **16**



Juliane Gringer

A autora de "Minha heroína secreta" está impressionada com a paixão e a força de vontade demonstradas pela protagonista Lea. **20**



DESTAQUE



08

A chave para o sucesso é ter confiança nos colaboradores, clientes e parceiros, assim como em suas próprias habilidades. Nossa sessão Destaque mostra como a GF constrói e aumenta a confiança, com exemplos das divisões da GF, da Europa à Oceania.

COLABORAÇÃO



20

Muita paixão e força de vontade - A forma como Sreileak Lea Vong apoia a próxima geração na GF Piping Systems é contada em "Minha Heroína Secreta".



23

Minha experiência para a vida: "Equilíbrio entre a vida pessoal e profissional"

Lisa Schnell
Consultora SAP na
GF Casting
Solutions



A Globe também está on-line!

Leia a Globe de qualquer lugar em:
globe.georgfischer.com

DESENVOLVIMENTO



30

Uma das localizações da GF Casting Solutions na Romênia, está conquistando novos mercados. A sessão "In loco" mostra como.

CONEXÃO



32

O Grupo Schaeffler conta com o "know-how" da GF Machining Solutions para lidar com tecnologias para o futuro. Saiba mais em "Nossos clientes".

37

O que a GF Casting Solutions tem a ver com a panificação? Encontre a resposta em "Existe GF aqui".



EDIÇÃO 02/22

CONTEÚDO

DESTAQUE

08 Confiança

A confiança faz o sucesso. Exemplos de todas as divisões mostram como isto acontece.

16 Infográfico

A nossa ilustração mostra como pode ser um mundo cheio de confiança na GF.

18 Opinião

Um professor de desenvolvimento organizacional explica como, com um pouco de confiança, as empresas podem liberar todo o potencial de suas equipes.

19 Sua opinião

Quatro colaboradores da GF falam sobre o maior risco que já correram.

COLABORAÇÃO

20 Minha heroína secreta

Sreileak Lea Vong mal havia completado seu próprio treinamento quando começou a orientar aprendizes.

23 Minha experiência

Lisa Schnell da GF Casting Solutions teve que reorganizar sua vida durante o primeiro confinamento da COVID-19

24 Uma equipe forte

Em uma distância de mais de 10.000 quilômetros, duas equipes dos EUA e do Japão aprenderam a trabalhar juntas para alcançar a meta.

DESENVOLVIMENTO

26 Nossos mercados

GF Piping Systems quer conquistar o mercado de baterias.

29 Ideias inovadoras

A GF Piping Systems desenvolveu uma proteção contra incêndio para o alto-mar. O gerente de produto Andreas Faude o explica para nós.

30 In loco

A GF Casting Solutions transformou uma fundição familiar na Romênia em uma empresa multinacional.

CONEXÃO

32 Nossos clientes

A GF desenvolve e produz soluções inovadoras e sustentáveis para a Schaeffler lidar com a mobilidade do futuro.

36 Você sabia?

Uma ferramenta da GF Piping Systems verifica a sustentabilidade de cada nova geração de produtos.

37 Existe GF aqui

A GF Casting Solutions em Leipzig desempenha um papel importante para colocar o pão na mesa em todo o mundo. Descubra como.

INTRODUÇÃO/
CONCLUSÃO

02 Hello!

06 Em resumo

38 Máquina do tempo

39 Depois do trabalho

EM RESUMO



Experiências em equipe em torno dos novos valores já foram realizadas na GF Piping Systems em Buenos Aires (Argentina).

Culture Movement ganha velocidade

A GF lançou o Culture Movement em novembro de 2021 com 75 agentes de mudança de todas as divisões. Até hoje, mais de 100 experiências em equipe foram realizadas em todo o mundo com o objetivo de consolidar ainda mais nossos valores no dia a dia. Em março, unidades da GF na Ásia, região do Pacífico, também deram início ao Culture Movement, com mais 47 agentes de mudança em seus primeiros encontros locais.

Uma pesquisa realizada globalmente em maio mostrou que a maioria dos colaboradores da GF já entrou em contato com o Culture Movement e nossos valores e se sentem bem informados. A partir de agora a pesquisa será realizada trimestralmente para avaliar o quanto os nossos valores já estão consolidados na empresa.

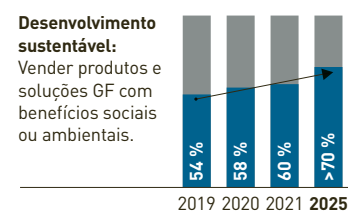
+ Mais informação?

Você quer saber mais sobre o Culture Movement da GF? Basta escanear o código QR e pronto.



Progresso em sustentabilidade máxima

A GF definiu três áreas principais no âmbito da **Sustentabilidade 2025**: Portfólio de produtos, clima e recursos, e pessoas e bem-estar. Em 2021, a GF alcançou um bom desempenho em todas as áreas - seis dos oito objetivos de sustentabilidade foram atingidos ou superados. Assim, as emissões de gases de efeito de estufa diminuíram 17% em comparação com 2019 e 60% do faturamento foi gerado por produtos com benefícios sociais ou ambientais. Há espaço para potenciais melhorias relativas à utilização da água e nas taxas de acidentes. Leia mais no Relatório de Sustentabilidade 2021 em [sustainability-report.georgfischer.com](https://www.georgfischer.com/sustainability-report).



Fonte: Relatório de sustentabilidade da GF 2021

Connections for life

Em sua campanha atual, a Divisão da GF Piping Systems **mostra como ela aborda os principais desafios globais**. Um microsite dedicado e vídeos ilustram a abordagem da Divisão está trabalhando com seus clientes para reduzir as perdas de água, melhorar a qualidade da água e assegurar água potável. Outros assuntos e vídeos estão planejados e serão publicados no canal GF Piping Systems do LinkedIn, por exemplo. Não deixe de acompanhar e descobrir como a divisão constrói conexões e parcerias para a vida.

Juntos por mais segurança



Depois que a GF Piping Systems lançou um novo programa de segurança no trabalho em 2021, as outras divisões estão agora seguindo seus passos. Em combinação com vídeos, cartazes e banners de e-mail, os treinamentos de segurança indicam perigos no trabalho cotidiano de uma forma clara e criativa. O objetivo é conscientizar todos os colaboradores para situações inseguras e fomentar a troca das melhores práticas. Os gerentes de sustentabilidade de todas as divisões optaram pela abordagem conjunta. No âmbito de um Comitê de Sustentabilidade recentemente criado, eles trocam regularmente ideias sobre medidas para alcançar, reunindo forças, as Metas de Sustentabilidade GF 2025.

O objetivo de cartazes como este é ajudar a reconhecer situações perigosas antes que elas aconteçam. Afinal, somente os super-heróis podem sentir o perigo iminente em um caso de emergência.

GF Transparency Line

Para a GF o relacionamento de confiança com colaboradores, clientes, fornecedores e outros parceiros comerciais é importante. O **Código de Conduta GF** descreve os valores, princípios e princípios base com os quais a GF está comprometida como uma empresa ativa em todo o mundo. Questões e problemas que são de difícil abordagem (por exemplo, discriminação, assédio moral, violência sexual, infrações jurídicas) podem ser comunicados de forma confidencial, segura e anônima. Além de e-mail, telefone e correio, isto também tem sido possível on-line através da **GF Transparency Line** desde o final de 2021. Em **nove idiomas, 24 horas por dia, sete dias por semana**.

+ Contato e informação

Para GF Transparency Line:



Excelente design



Uma das mais recentes máquinas a laser da GF Machining Solutions foi premiada com o **Red Dot Design Award 2022** em março. O júri especializado premiou a LASER S 2500 U por seu design marcante na categoria Design de Produto. O Red Dot Design Award é atribuído anualmente por um renomado júri especializado em um total de três categorias. É um dos mais importantes prêmios de design em nível mundial.



A GF quer se conectar fortemente com Start-ups - por exemplo, na área da mobilidade.

GF amplia a rede de start-up

Desde meados de fevereiro, a GF faz parte de uma rede inovadora que **promove Start-ups**: MassChallenge Switzerland foi criado em 2009 e desde então conectou numerosas Start-ups ao redor do mundo com empresas líderes. A GF obtém assim acesso às melhores Start-ups da Suíça para desenvolver em conjunto modelos de negócios, produtos e serviços inovadores.

A colaboração com Start-ups também é importante para ajudar as divisões a desenvolver produtos inovadores. A GF Casting Solutions entrou em uma parceria estratégica com a plataforma de inovação STARTUP AUTOBAHN gerado pela Plug and Play. A plataforma, líder internacional, une uma rede de empresas de forte mobilidade e tecnologia com Start-ups em todo o mundo.

SEU FEEDBACK

Mais diversidade, por favor!



PERGUNTA:

Cara Equipe Globe,

Eu gosto da Globe em geral, no entanto, tenho a sensação de que a maioria das pessoas que vocês mostram são jovens, bonitas e suíças. Você tem que ter boa aparência para ser selecionado para a Globe? Eu gostaria de ver mais diversidade para mostrar a GF como uma empresa global em vez de uma empresa onde só trabalham exclusivamente jovens europeus.

Participante da pesquisa de leitores da Globe 2021

RESPOSTA:

Caros(as) colegas,

Estamos felizes que você goste de ler a Globe. A impressão de que selecionamos nossos colaboradores de acordo com critérios externos e/ou étnicos nos fez refletir.

Nosso objetivo é fornecer uma mistura interessante de assuntos em cada edição. O fator decisivo para a seleção de um assunto da Globe é sempre a própria história. Em cada edição da Globe, tentamos mostrar temas e colaboradores de todas as divisões e do maior número possível de regiões. Isso nem sempre é uma tarefa fácil. Gostaríamos de retratar mais colegas de áreas relacionadas com produção, por exemplo. Para descobrir histórias interessantes, dependemos das sugestões de nossos leitores e leitoras.

A próxima edição da Globe 3/22 terá como tema principal a diversidade e inclusão. Se você tiver sugestões de temas ou uma história interessante, adorariamos por ouvi-lo através do e-mail: globe@georgfischer.com.

Sua equipe editorial Globe

+ E você?

Você também tem comentários sobre a Globe ou gostaria de fazer uma pergunta para a equipe editorial da Globe? Então, envie-nos um e-mail para globe@georgfischer.com

Um mundo cheio de confiança

Confiança na GF demonstrada através de uma imagem rica em detalhes

Página 16

A segurança cria espaços

Uma entrevista com o Prof. John Weeks sobre confiança

Página 18

Meu maior risco

Quatro colaboradores de todas as divisões compartilham suas histórias

Página 19

Sucesso através da confiança

DESTAQUE: Para desenvolver algo inovador, precisamos de coragem para fazer novos caminhos e a certeza de que temos aqui o apoio necessário. Confiança nos colaboradores, clientes e parceiros é um elemento fundamental na cultura da empresa da GF. Três exemplos das divisões, da Europa à Oceânia, mostram por que a confiança é a chave para o sucesso de projetos.

A confiança mantém as pessoas e as sociedades unidas, pessoal e profissionalmente. Um ambiente justo, honesto e de confiança transmite segurança sendo um pressuposto para a motivação que leva os colaboradores a assumirem responsabilidades e, assim, desenvolverem plenamente seu próprio potencial. Na GF a confiança também é crucial e uma parte importante da cultura corporativa.

Três exemplos de todo o mundo mostram como a confiança molda as relações de diversas maneiras e contribui para nosso sucesso na GF: seja através de ideias de colaboradores para novas inovações na GF Machining Solutions, colaborações futuras com parceiros externos na GF Casting Solutions ou projetos desafiadores de clientes na GF Piping Systems. Como exemplo podemos citar esse último, um projeto no qual a Equipe de Soluções Especializadas da GF Piping Systems trabalhou no início de 2021. A tarefa era assegurar a qualidade das soldas necessárias para um novo sistema de ar condicionado sustentável no Taiti. →

Através dos oceanos

Inspetores no Taiti verificaram as soldas dos tubos do sistema „Sea Water Air Conditioning“ no local, enquanto a gerência do projeto da GF Piping Systems coordenava a partir da Europa. A comunicação criou a confiança para isso.

→ Sanjay Patel (esquerda) e Riccardo Barbone ao lado de um tubo de grande diâmetro com um diâmetro de 710 milímetros.



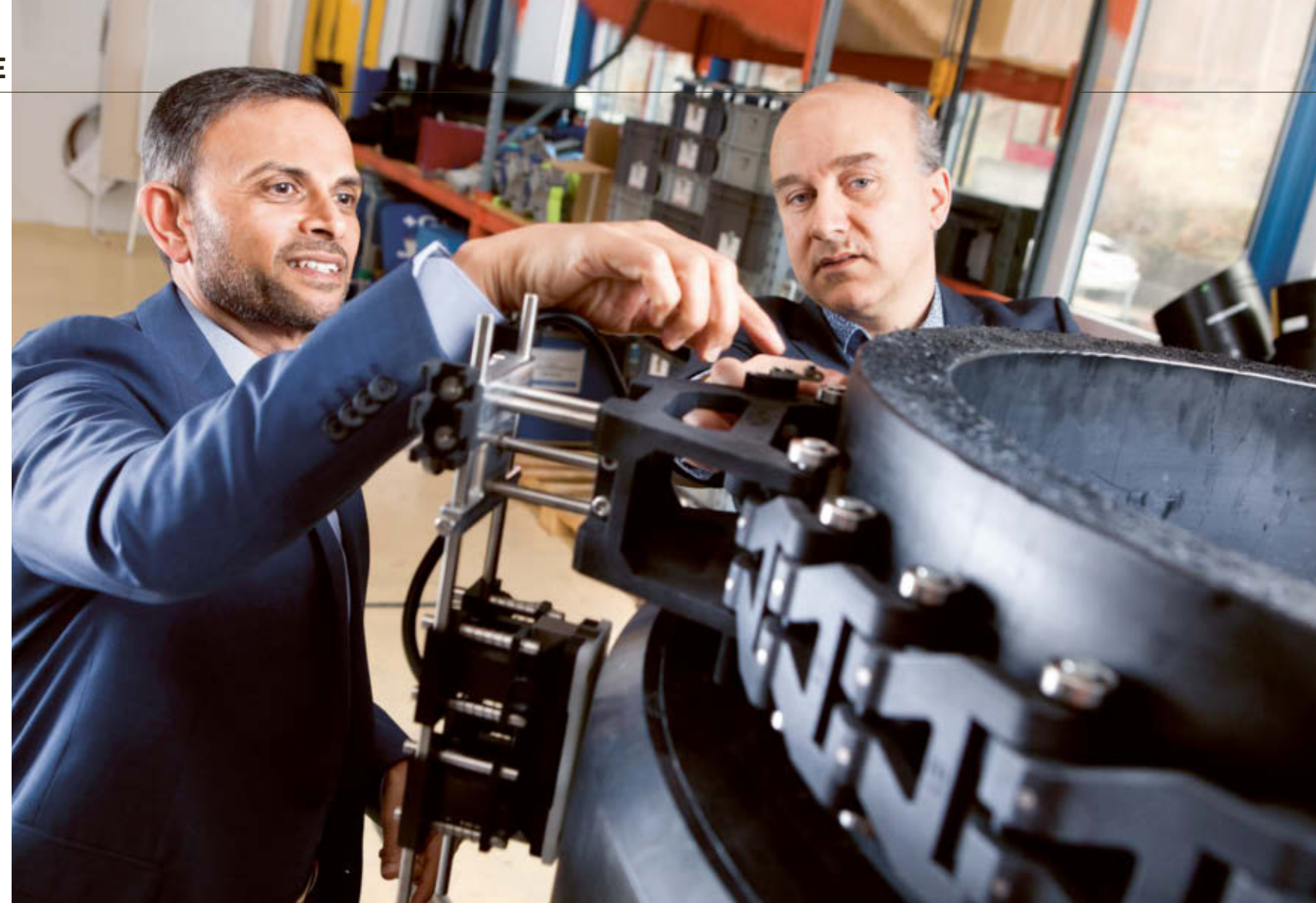
Sanjay Patel

Cargo:
Head de Desenvolvimento Comercial Global - Soluções Especializadas

Divisão:
GF Piping Systems

Local:
Schaffhausen (Suíça)

Na GF desde:
Setembro de 1992



Riccardo Barbone

Cargo:
Gerente Técnico - Soluções Especializadas

Divisão:
GF Piping Systems

Local:
Schaffhausen (Suíça)

Na GF desde:
Setembro de 1999

O sistema chamado "Sea Water Air Conditioning (SWAC)" seria o maior do seu gênero para esfriar o novo hospital da capital com água do mar das profundezas do oceano. Para isso, um tubo plástico flexível de quase quatro quilômetros de comprimento teve que ser soldado a partir de peças individuais e instalado 900 metros abaixo do nível do mar. de Desenvolvimento Comercial Global - Soluções Especializadas os quartos do Hospital Polinésio Francês a temperaturas médias entre 26 e 29 graus celsius - sem as emissões de CO2 e eletricidade adicional que um sistema convencional normalmente necessitaria em uma região tropical.

Pela primeira vez a GF Piping Systems implementou seu método especial de digitalização - o chamado Ultrasonic Non-Destructive Testing (NDT) - em um tubo de plástico tão longo, para verificar suas soldas. Não podia haver falhas durante o processo: O pedido era parte de um projeto importante do governo da Polinésia Francesa. No futuro, o sistema deveria economizar dois por cento do consumo anual energético do país, o que se converte em 3,2 milhões de dólares americanos por ano.

Sanjay Patel, gerente de desenvolvimento comercial global no Specialized Solutions Team da GF Piping Systems, recorda a tensão no início do projeto: "A pressão era elevada, pois ainda não tínhamos feito um projeto desse tamanho até aquele momento." Ele coordenou o projeto e garantiu que os scanners NDT necessários chegassem a tempo, bem como os inspetores externos que a GF havia contratado e treinado para operá-los

no local. Uma tarefa difícil, pois a equipe teve apenas quatro meses e a pandemia da COVID-19 dificultou as viagens internacionais e o transporte global.

Quem não arrisca, não petisca

No entanto, Sanjay e a equipe GF na França, que tinha recebido o pedido do projeto e conduziam as negocia-



↑ Com scanners, os inspetores no Taiti verificavam as soldas dos tubos que tinham que ser preparados para isso.

ções com o cliente, mantiveram a situação sob controle: "A comunicação criou a confiança que precisávamos para concluir o projeto com sucesso." Juntos eles telefonavam, até dez vezes ao dia, para a Geoclean, o cliente que construiu o sistema SWAC e o tubo grande para o mesmo, mantendo todos informados sobre o progresso e as alterações.

Em simultâneo, a comunicação interna da GF era centralizada. Embora a maioria dos membros da equipe tenha trabalhado a partir de casa por causa da pandemia, eles mantiveram contato próximo para resolver rapidamente os desafios em conjunto, tais como encontrar rotas alternativas para vôos cancelados ou rastrear envios perdidos dentro de prazos curtos.

Riccardo Barbone, Gerente Técnico da Specialized Solutions of GF Piping Systems, cuidou de todos os detalhes técnicos e esteve em contato diário com os inspetores no local. Sua equipe tinha adaptado especialmente as cabeças de digitalização - os aparelhos que mantinham os scanners NDT - ao diâmetro grande de 710 milímetros do tubo. Assim, os inspetores facilmente verificavam se havia pedras, grãos de areia ou bolhas de ar escondidos nas mais de 400 soldas. Além disso, a equipe tinha desenvolvido um algoritmo que analisava os resultados de scan no local e emitia uma luz verde ou vermelha para cada solda. Esta foi uma grande vantagem, pois uma vez o tubo colocado no mar, seria quase impossível reparar as soldas defeituosas. Riccardo ainda fica entusiasmado com a colabora- →



↑ Um tubo de quase quatro quilômetros de extensão resfria o novo hospital da capital do Taiti com água do mar.

Um projeto internacional

Especialistas de todo o mundo trabalharam juntos em um projeto para que o hospital na capital do Taiti pudesse ser resfriado com água do mar.

Seis países, uma tarefa comum. O cliente contactou primeiro a GF Piping Systems em Paris (França) para a verificação do sistema "Sea Water Air Conditioning" no Taiti, na Polinésia Francesa. A equipe francesa juntou adicionalmente a equipe de Specialized Solutions de Schaffhausen (Suíça) para o pedido exigente. No Taiti, os inspetores da Polônia, Sérvia e República Checa verificaram os tubos in loco.



Países:

- 1 Taiti
- 2 França
- 3 Suíça

Inspetores:

- 4 República Checa
- 5 Polônia
- 6 Sérvia

→ Jose Gonzalez, especialista em fresagem, já participou de duas ideias para a Kickbox.



“Acho ótimo que nossa gerência dê feedback pessoal a todos os participantes.”

Jose Gonzalez

Especialista em fresagem e participante da Kickbox da GF Machining Solutions

ção dentro da GF e com os inspetores: “Recebíamos suas fotos regularmente. Estavam tão entusiasmados com o nosso equipamento patenteado GF que o tinham batizado de „a corrente mágica“. Fizemos um trabalho excelente”. Graças à colaboração de confiança entre todos os participantes a GF Piping Systems foi capaz de concluir o pedido ainda mais cedo do que o planejado. „Estávamos suficientemente confiantes para nos atrevermos a fazer algo. Isso valeu a pena”, diz Riccardo retrospectivamente.

Sua afirmação é adequada referente ao conceito „segurança psicológica“. Esse mesmo conceito foi desenvolvido por Amy Edmondson, professora de Liderança e gerenciamento na Harvard Business School. É sugerido que equipes só possam trabalhar em conjunto com sucesso se cada membro poder contribuir sem medo de consequências negativas. Segundo Edmondson, esta percepção de segurança no trabalho cotidiano



Adina Dorthe

Cargo: Head de Inovação e P&D, Serviços Digitais

Divisão: GF Machining Solutions

Local: Biel/Bienne (Suíça)

Na GF desde: Agosto de 2019

tem um efeito positivo no sucesso da empresa porque os colaboradores estão mais dispostos a participar ativamente e indicar possíveis riscos. Esta é a condição essencial para aprender e inovar.

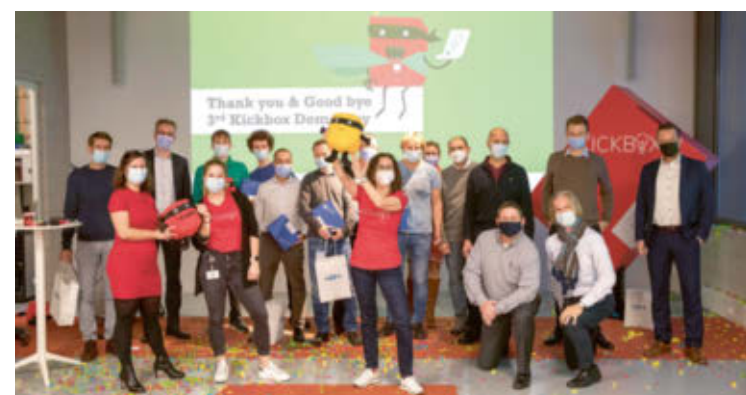
Das ideias às inovações

Para fomentar ideias inovadoras, a GF Machining Solutions conta com a iniciativa Kickbox. Desde 2019, isto também fortaleceu a confiança entre a gerência e os colaboradores na Suíça.

A equipe Kickbox apela para ideias sobre um tema específico, como a sustentabilidade. Todo colaborador pode apresentar ideias. Após uma verificação inicial pela equipe Kickbox, ele ou ela se torna parte do programa, que consiste em três fases. No final de cada fase, os colaboradores apresentam suas ideias a um júri composto por membros da gerência de topo. As ideias com o maior potencial e valor comercial recebem aprovação para a fase seguinte.

No âmbito do Kickbox, os colaboradores tornam-se os CEOs de suas próprias ideias: Eles podem gastar até 20% de seu horário de trabalho no desenvolvimento de sua ideia e recebem meios de financiamento, acesso a um programa de mentoria e conhecimento especializado.

Adina Dorthe, Head de Inovação e P&D, Serviços Digitais da GF Machining Solutions, é responsável pela Kickbox. Ela resume o princípio da seguinte forma: „Queremos usar o poder de conhecimento de todos os colaboradores para desenvolver novas ideias para inovações técnicas ou novos modelos de negócios.“ Os participantes usam métodos de trabalho ágeis, como o pensamento de design, que também podem aplicar em seu trabalho normal. „É uma experiência única para os colegas e as colegas implementarem eles mesmos sua ideia - e sentirem que lhes é dada a confiança necessária para fazê-lo”, diz Adina.



↑ Desenvolvedor e responsável do terceiro round da Kickbox em Biel/Bienne (Suíça). Incluindo: Adina Dorthe (2. v. l.) e Jose Gonzalez (7. v. l.).



← Adina Dorthe com o mascote da iniciativa Kickbox na GF Machining Solutions em Biel/Bienne (Suíça).

José Gonzalez, especialista em fresagem da GF Machining Solutions, já participou de duas ideias para a Kickbox. Ele é fã da iniciativa: „Acho ótimo que nossa gerência invista tanto tempo no projeto e dê pessoalmente feedback a todos os participantes. Eles confiam em nós e apreciam nossos esforços“.

Jose está trabalhando atualmente em um novo método para reduzir o peso dos componentes da máquina a fim de economizar energia ao operar a máquina. No chamado Dia de Demonstração, em dezembro de 2021, ele apresentou a ideia - e passou à fase seguinte.

Jose duvida que sua ideia seja realmente implementada porque seria muito cara. No entanto, ele já se sente como um vencedor: „O trabalho reativamente à minha ideia é divertido e gratificante. Também acho legal conhecer colegas de outras localidades“. Desde sua participação no Kickbox, sua satisfação no trabalho também aumentou.

De fato, o trabalho cotidiano de José foi permanentemente modificado pelos novos métodos de trabalho e contatos. Isto mostra: Um ambiente de trabalho com um alto grau de segurança psicológica permite que todos os colaboradores contribuam ativamente e ajudem à criação de inovações, assim como José. →



Jose Gonzalez

Cargo: Especialista em fresagem

Divisão: GF Machining Solutions

Local: Biel/Bienne (Suíça)

Na GF desde: Agosto de 2007

← O desenvolvedor Jose Gonzalez mostra um protótipo a Adina Dorthe da equipe Kickbox.

Do pó ao componente

Às vezes uma equipe precisa de membros externos para ser bem sucedida. Este é o caso de um projeto atual da GF Casting Solutions: o chamado projeto A3-4AM é uma cooperação entre a equipe tecnológica da GF Casting Solutions em Schaffhausen (Suíça), o GF AMotion Center em Stabio (Suíça) e uma equipe de pesquisa do Swiss Institute Inspire, o principal centro de competência suíço para transferência de tecnologia na indústria mecânica, elétrica e metalúrgica (MEM). Juntos eles estão desenvolvendo uma nova liga de alumínio para a fabricação aditiva.

Simplificando, a fabricação aditiva é a impressão industrial 3D e a liga é a tinta. Neste caso, o último não é um líquido, mas sim um pó. Para imprimir um componente de metal, um laser aquece este pó e forma camada por camada, a forma desejada. "Isto nos permite imprimir moldes altamente complexos que são leves e extremamente estáveis simultaneamente", diz Sebastian Wierschke, especialista técnico em fabricação aditiva e análise de danos da GF Casting Solutions, que está supervisionando o projeto.

A GF trabalha com máquinas de última geração da GF Machining Solutions e as mais recentes tecnologias de fabricação aditiva em seu Centro AMotion em Sta-



Sebastian Wierschke

Cargo:
Técnico especializado em fabricação aditiva e análise de danos

Divisão:
GF Casting Solutions

Local:
Schaffhausen (Suíça)

Na GF desde:
Janeiro de 2015

bio. Contudo, as ligas que são utilizadas atualmente são caras e pouco sustentáveis.

Sebastian e seus colegas do Stabio quiseram, portanto, desenvolver uma nova liga de alumínio de alta resistência. Não deve exigir terras raras, atender às altas exigências do setor aeronáutico e espacial e não deve ser mais caro do que as ligas atualmente disponíveis. O objetivo é usar a liga para imprimir componentes complexos que possam resistir a temperaturas extremamente quentes - tais como lâminas de turbinas de aeronaves com tubagem de refrigeração fina ou tubos de escape com formato especial para carros de corrida de Fórmula 1.

Sebastian explica que a confiança também desempenha aqui um grande papel, pois a equipe GF compartilha informações sensíveis com o Inspire. "Sem confiança mútua, esta colaboração intensiva seria impossível." Isto porque as informações são valiosas e contêm o feedback do cliente, para além de detalhes sobre materiais e métodos de processamento. O contato com o Inspire existe há vários anos. "Graças à longa colaboração, houve um salto de confiança de ambos os lados", segundo Sebastian. Além disso, os contratos mantêm as regras de cooperação e definem o que acontece se a pesquisa for bem sucedida: A GF

pode apresentar uma patente e a Inspire recebe uma remuneração.

O fim do projeto, que está em curso desde março de 2021, é esperado em julho de 2023. Sebastian e a equipe do Stabio conversam regularmente sobre o progresso e as próximas etapas de desenvolvimento com a Inspire. Os primeiros resultados parecem promissores. Independentemente disso, a cooperação já é um ganho para Sebastian: "Aprendi muitas coisas que posso aplicar em outras áreas."

Os exemplos de Sanjay e Riccardo, Jose e Adina, bem como de Sebastian mostram como a confiança cria um ambiente de trabalho no qual os colaboradores percorrem novos caminhos. Simultaneamente, eles mostram que o sucesso do projeto não é o único objetivo. Os conhecimentos e encontros ao longo do caminho também são valiosos. Assim se cria um ambiente de trabalho confiável no qual as pessoas e as ideias podem se desenvolver de forma ideal. ■

0,5

Milímetros de espessura. As paredes de componentes altamente complexos podem ser produzidas se elas forem criadas a partir da fabricação de aditivos.



O QUE DIZ O CEO

A energia que nos move

Confiança - seja entre colegas, clientes ou parceiros - é o que mantém uma empresa unida. A confiança impacta todo relacionamento. Sem confiança não há colaboração e nem nenhum desenvolvimento. Na GF, considero a confiança como a "energia" que nos move - um elemento central que apoia nossa cultura corporativa e nos torna mais rápidos.

Nossos clientes confiam na GF. Pode contar com as nossas competências técnicas e experiência. Os colaboradores da GF confiam uns nos outros - quando as coisas correm bem e também quando correm menos bem. A confiança é a base sobre a qual nosso negócio se desenvolve. Confiamos em nossos parceiros para trabalharmos juntos em objetivos comuns e compartilhar nossa visão. Como CEO, confio em meus colegas para darem o seu melhor todos os dias e para correr a milha extra quando necessário. Essa é a base para qualquer colaboração. Eu dou-lhes a confiança para desenvolver suas próprias ideias e seguir novos caminhos, para corrigir erros e celebrar os sucessos.

É legal ver você integrar nossos novos valores corporativos em suas atividades comerciais e criar uma Cultura de Sucesso todos os dias. Quero agradecer-lhes por confiarem na GF e acreditar que nossa empresa está empenhada com o que é mais importante: as pessoas. Juntos temos o poder de lutar pela mudança, de avançar e, acima de tudo, de nos tornarmos melhores, criando um ambiente respeitoso e saudável - hoje e no futuro. ■

Andreas Müller
CEO da GF

"Compartilhamos informações sensíveis com os pesquisadores da Inspire. Sem confiança mútua, seria impossível."

Sebastian Wierschke
Técnico especializado em fabricação aditiva e análise de danos na GF Casting Solutions



→ Sebastian Wierschke da GF Casting Solutions em Schaffhausen (Suíça) conversando com um colega.



← As ligas desenvolvidas devem ser usadas para imprimir formas altamente complexas, leves e estáveis.

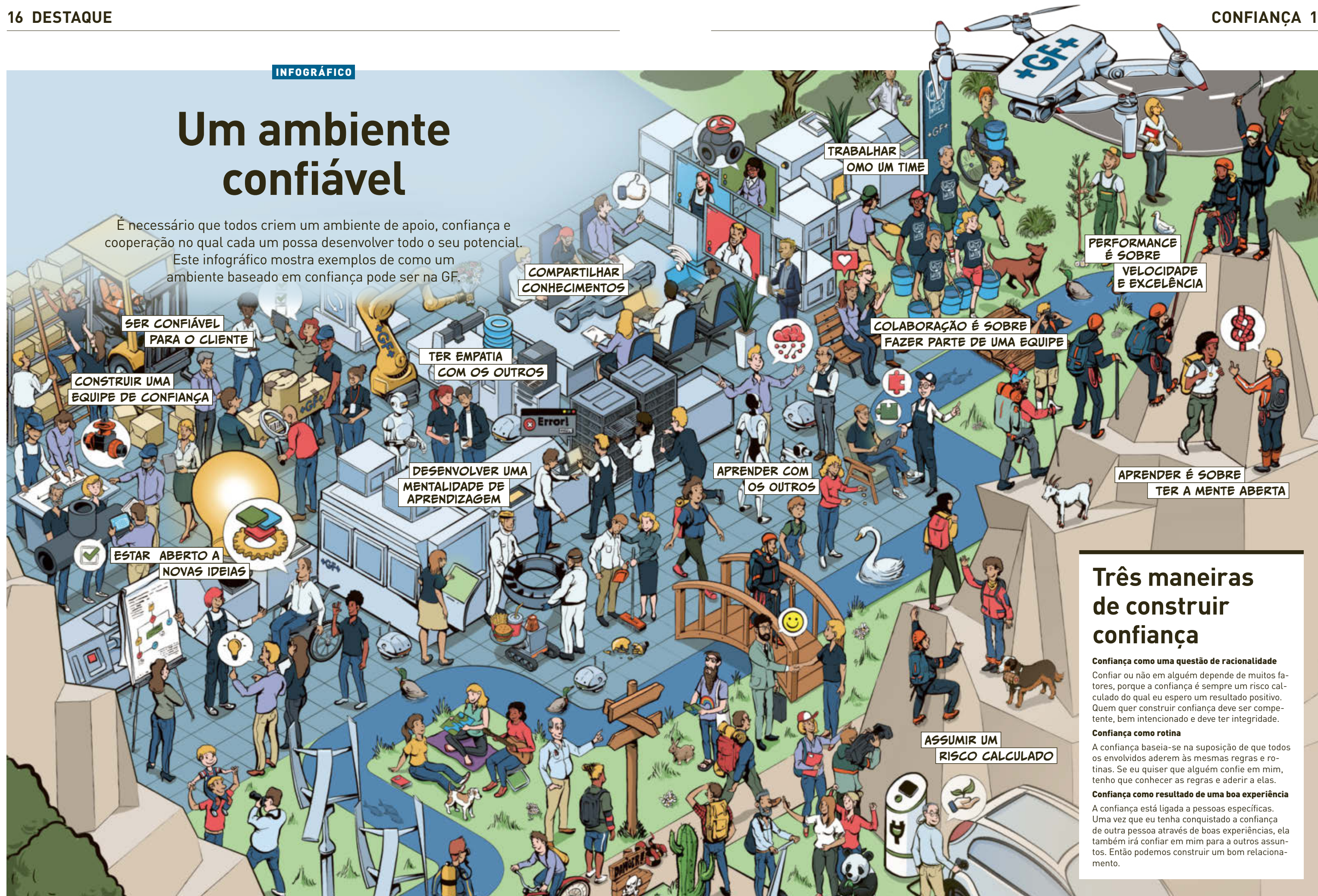


← Sebastian Wierschke está pesquisando novos tipos de ligas que não exigem terras raras.

INFOGRÁFICO

Um ambiente confiável

É necessário que todos criem um ambiente de apoio, confiança e cooperação no qual cada um possa desenvolver todo o seu potencial. Este infográfico mostra exemplos de como um ambiente baseado em confiança pode ser na GF.



SER CONFIÁVEL PARA O CLIENTE

CONSTRUIR UMA EQUIPE DE CONFIANÇA

ESTAR ABERTO A NOVAS IDEIAS

COMPARTILHAR CONHECIMENTOS

TER EMPATIA COM OS OUTROS

DESENVOLVER UMA MENTALIDADE DE APRENDIZAGEM

TRABALHAR COMO UM TIME

COLABORAÇÃO É SOBRE FAZER PARTE DE UMA EQUIPE

APRENDER COM OS OUTROS

PERFORMANCE É SOBRE VELOCIDADE E EXCELÊNCIA

APRENDER É SOBRE TER A MENTE ABERTA

ASSUMIR UM RISCO CALCULADO

Três maneiras de construir confiança

Confiança como uma questão de racionalidade

Confiar ou não em alguém depende de muitos fatores, porque a confiança é sempre um risco calculado do qual eu espero um resultado positivo. Quem quer construir confiança deve ser competente, bem intencionado e deve ter integridade.

Confiança como rotina

A confiança baseia-se na suposição de que todos os envolvidos aderem às mesmas regras e rotinas. Se eu quiser que alguém confie em mim, tenho que conhecer as regras e aderir a elas.

Confiança como resultado de uma boa experiência

A confiança está ligada a pessoas específicas. Uma vez que eu tenha conquistado a confiança de outra pessoa através de boas experiências, ela também irá confiar em mim para a outros assuntos. Então podemos construir um bom relacionamento.

Sentir-se seguro para pensar em grande

Um ambiente de trabalho baseado na confiança é um fator chave de sucesso para as empresas. Nesta entrevista, o Prof. John Weeks explica como as empresas podem liberar todo o potencial de suas equipes.

Seu trabalho gira em torno da “segurança psicológica”. O que é isso?

Prof. John Weeks: Na psicologia e nos estudos de liderança, o termo existe desde 1999, embora os conceitos subjacentes sejam muito mais antigos. Distinguimos quatro tipos: o primeiro, “segurança na aprendizagem”, ou, sentir-se seguro o suficiente para admitir que há algo que você não está fazendo tão bem quanto poderia. O segundo é “segurança desafiadora”: é seguro levantar um ponto de vista diferente nesta equipe? Há conexões entre segurança psicológica em uma equipe e confiança, pois elas se aumentam mutuamente. O próximo é “segurança para ser eu mesmo”: está tudo bem ser eu mesmo ou tenho que fingir ser alguém que não sou? Meus colegas, meu gestor e minha equipe vão aceitar quem eu sou e ver meu potencial de crescimento? Por fim, “segurança colaborativa”: há consequências em oferecer ou pedir ajuda?

Por que isso é importante em um contexto empresarial?

As pesquisas mostram que as equipes psicologicamente seguras têm melhor desempenho em todas as culturas e regiões do mundo. Esta é uma vantagem poderosa para toda a empresa. Quando as pessoas estão dispostas a aprender e experimentar novos caminhos para alcançar o melhor de-

sempenho - imagine onde elas podem chegar. Se você quer que elas pensem grande, a segurança ter essa fundamental. Quanto mais “colaborativos” forem os líderes, mais coragem eles podem esperar de suas equipes.

Como podemos conseguir isso?

Como líder, parte do seu trabalho é construir um ambiente de colaboração e de apoio no qual as pessoas se sintam reconhecidas e respeitadas. Outra tarefa é em desafiar, inspirar e encorajar os colaboradores a assumirem riscos e a alcançarem objetivos mais elevados. Se alguém se sente inseguro trabalhando com você e você sabe disso, ambos irão ter um comportamento defensivo e não darão um passo à frente.

A segurança psicológica é apenas uma responsabilidade dos líderes?

Colegas do mesmo nível são os que desempenham o maior papel para que você se sinta seguro. No entanto, para que isso seja vivido em toda a empresa, tem que começar no topo, caso contrá-

rio não acontecerá em toda organização. Em última análise, todos os colaboradores podem influenciar e moldar o nível de confiança e segurança em toda empresa.

Como eles podem fazer isso?

Aqui vai uma dica: equipes com um alto nível de segurança psicológica tendem a ter uma conversa mais equilibrada. No decorrer de um mês de reuniões, todos os membros falaram na mesma quantidade. Se este não for o caso, pergunte-se o que você precisa fazer para criar um equilíbrio: você precisa falar menos e escutar mais? Ou você precisa falar mais e deixar que os outros ouçam suas opiniões e ideias?

Qual é a vantagem para os colaboradores?

O objetivo é capacitar todos a dar o melhor de si, assumir riscos calculados e aspirar pela mudança. Apoiar os colaboradores a explorar seu potencial é o que impulsiona todos os outros para frente. ■

OPINIÃO



Prof. John Weeks

Cargo: Professor de Liderança e Desenvolvimento Organizacional no International Institute for Management Development em Lausanne (Suíça)

Formação: começou sua carreira como engenheiro e morou em três continentes antes de se estabelecer na Suíça

Especialista em: Liderança, mudança e cultura corporativa. Ele coordena um programa de desenvolvimento de liderança na GF que se concentra na nova cultura e valores da GF.

SUA OPINIÃO

Qual foi o maior risco que você já assumiu?

Na vida, sempre há situações em que você precisa se arriscar. Quatro colaboradores da GF de diferentes regiões falam sobre os riscos profissionais e pessoais que assumiram em suas vidas e como eles conseguiram dominá-los com confiança.

Marcel Storck:

“Em 2008 mudei de onde morava em Münster (Alemanha) para a casa da minha namorada em Regensburg a 640 quilômetros de distância. A mudança não foi fácil – novo ambiente, novo emprego e o dialeto bávaro ao qual me tive que acostumar primeiro. Hoje eu sei que foi o movimento certo. Estou casado e feliz com minha namorada há nove anos e encontrei um ótimo empregador na GF.”

Cargo: Vendedor técnico de serviços prediais
Divisão: GF Piping Systems
Local: Albershausen (Alemanha)
Na GF desde: 2014



Hongguang Yao:

“Realizo a compra de materiais e serviços solicitados pela equipe interna. O maior risco para mim advém de informações imprecisas, pois informações pouco claras podem levar a uma decisão de compra errada. O grande apoio do meu superior e meu desejo de aprender e me desenvolver constantemente me ajudam a enfrentar até mesmo situações difíceis.”

Cargo: Compradora
Divisão: GF Casting Solutions
Local: Kunshan (China)
Na GF desde: 2008



Vania Alves:

“O maior risco para a minha vida não fui um que assumi deliberadamente: Fui infectada pelo COVID-19 e quase perdi as esperanças. As pessoas ao meu lado me ajudaram a compreender que estava em minha própria chave para mudar minha situação. Finalmente, deixei o hospital após duas semanas com os meus pulmões 75% restaurados – e continuo grato por esta segunda chance!”

Cargo: Coordenadora comercial
Divisão: GF Machining Solutions
Local: São Paulo (Brasil)
Na GF desde: 2004



Doğukan Doğan:

“Enquanto preparávamos a produção de um novo produto Silenta, tive que tomar algumas decisões que envolviam riscos devido a muitos fatores desconhecidos. Graças à flexibilidade e experiência de nossas equipes de manutenção e desenvolvimento de produtos, conseguimos encontrar rapidamente uma solução ideal. Para mim, essa foi uma experiência incrível!”

Cargo: Gerente de linha de produção
Divisão: GF Piping Systems
Local: Çerkezköy (Turquia)
Na GF desde: 2021



A flexibilidade vale a pena

Lisa Schnell reinventou sua maneira de trabalhar durante o confinamento

Página 23

Trabalho em equipe sem fronteiras

Como as equipes de Chicago e Tóquio trabalham em conjunto

Página 24

Heroína acolhedora e disciplinada

MINHA HEROÍNA SECRETA: Sreileak Lea Vong tem enfrentado inúmeros desafios com muita disciplina para alcançar seus objetivos: Logo após seu treinamento, ela já está transmitindo seus conhecimentos aos aprendizes da GF Piping Systems aos 27 anos de idade. E isto, apesar do fato de que a nativa cambojana teve um começo difícil a mais de 11'500 quilômetros de sua cidade natal.



Sreileak Lea Vong, referida como Lea, conseguiu em apenas sete anos chegar a um país que era estrangeiro para ela, aprender alemão às pressas e completar uma formação na GF. Com apenas 27 anos de idade, ela agora transmite seus conhecimentos aos aprendizes da GF Piping Systems em Schaffhausen (Suíça) - como instrutora e mentora vocacional. A cambojana quer, especialmente, ser um modelo para as mulheres e entusiasma-las em assumir carreiras técnicas.

Lea concluiu seu treinamento de quatro anos como tecnóloga plástica em 2020 com uma nota final de 5,1 apesar da barreira linguística. A melhor nota na Suíça é 6. "Quando algo é fácil, não tenho tanto prazer", diz Lea. "E se alguém disser: 'Você não consegue fazer isso', então isso me motiva ainda mais para provar o contrário."

Um sonho de infância

Lea cresceu em Siem Reap, no noroeste do Camboja. Mesmo quando era criança, ela sonhava em viajar para países estrangeiros: "Passei minha infância em uma aldeia que muitos turistas visitavam. Eu queria ver absolutamente, a todo o custo, por mim mesma como as pessoas vivem em outros países". Enquanto adolescente, ela explorou o mundo através de livros. Um livro que a impressionou bastante chama-se "Força de vontade" e conta sobre o poder do autocontrole e da disciplina. "Isso me mostrou como eu mesma queria me comportar como líder de uma equipe, um dia", diz Lea. Em sua cidade natal, ela foi confrontada com problemas exis-



↑ Sreileak Lea Vong transmite seus conhecimentos a outros colaboradores enquanto mentora.

tenciais: Ela queria estudar economia, mas teve que suspender seu plano após um ano: Seu salário como garçone não era suficiente para pagar as mensalidades e o custo de vida. Além disso, em sua cidade natal há muita pressão sobre as mulheres para que se casem cedo e não trabalhem. "Considero um gran- →

Sreileak Lea Vong

Cargo:
Instrutora vocacional de tecnologia plástica

Divisão:
GF Piping Systems

Local:
Schaffhausen (Suíça)

Na GF desde:
Setembro de 2021

de privilégio poder-me concentrar totalmente em meu trabalho aqui na Suíça”, segundo Lea. “Eu não tenho que ser sempre a melhor, mas quero dar o meu melhor todos os dias”.

Um passo significativo na carreira

Lea descobriu seu entusiasmo pela tecnologia em um dia aberto no centro de treinamento da GF. Ela se candidatou a um estágio na GF Piping Systems e obteve aprovação após uma candidatura de estágio. Lea dominou a sua formação como tecnóloga plástica sem qualquer problema. Logo após a sua conclusão, ela se mudou para outra empresa por um ano. No entanto, o espírito de equipe que ela conhecia da GF não existia lá. No final de 2021, uma vaga como instrutora vocacional foi anunciada na GF. Lea candidatou-se - e conseguiu o emprego. Muitos colegas ainda a conheciam de seus dias de aprendizagem e tinham a opinião de que ela era a pessoa certa para o trabalho. E eles tinham razão.

Sempre pronta para ouvir

Lea realmente gosta de trabalhar com os aprendizes - e você consegue sentir isso. Ela explica o conteúdo técnico de forma precisa e tem uma boa relação com eles devido à sua maneira positiva, estando sempre pronta para ouvir e ajudar. „Lea é paciente e tem pulso firme. Apesar da barreira do idioma, ela concluiu com sucesso o seu estágio e eu tenho muito respeito por isso. Ela é um modelo para nós”, diz Liridon Muzlijaj, que está atualmente em seu primeiro ano de aprendizagem.

A maioria dos colegas de Lea são homens. “No início, eu tinha que provar a mim mesma primeiro - talvez um pouco mais do que com um colega”, recorda Lea e acrescenta: “Hoje faço parte de uma equipe legal, onde todos contribuem com seus pontos fortes individuais”. Ela quer usar sua posição como treinadora para mostrar às mulheres, em particular, como elas podem usar seus pontos fortes em profissões técnicas. Lea não vê a baixa altura ou a força como um obstáculo: “Se o trabalho for fisicamente difícil, peço apoio ou recorro a auxílios, como um empilhador”.



↑ Lea está entusiasmada com a tecnologia e gosta de trabalhar em conjunto com aprendizes.

Em sua juventude no Camboja, Lea tinha o sonho de viver no exterior. Em poucos anos, ela mesma cumpriu esse sonho com disciplina e confiança. Ela já tem em mente seu próximo objetivo: “Quero continuar aprendendo para assumir ainda mais responsabilidade no futuro”. E ela acrescenta em alemão-suíço e com um típico sorriso de Lea: “Estou muito feliz aqui, tanto profissionalmente como pessoalmente”.

↓ Enquanto adolescente Lea explorou o mundo através de livros. No começo na Suíça, eles a ajudaram a aprender alemão.

É POR ISSO QUE ELA É MINHA HEROÍNA:

“A Lea consegue entusiasmar os nossos aprendizes e colegas de trabalho com assuntos técnicos e complexos. Seu sorriso é contagiante e nos motiva a todos a dar o nosso máximo.”

Edin Hasific
Engenheiro Sênior de ME Business e Head de Treinamento Vocacional em Schaffhausen para GF Piping Systems



E você?

Qual o/a colega é um herói secreto para você? Envie-nos um e-mail com seus motivos para globe@georgfischer.com



MINHA EXPERIÊNCIA

A flexibilidade gera oportunidades

O confinamento devido à COVID-19 virou a vida cotidiana de Lisa Schnell de cabeça para baixo. A consultora da SAP da GF Casting Solutions teve que encontrar novas estruturas - uma experiência que abriu novas oportunidades para ela hoje.



Lisa Schnell

Cargo: Consultora SAP de Serviços Empresariais (Vendas e Logística)
Divisão: GF Casting Solutions
Local: Singen (Alemanha)
Na GF desde: 2017

Trabalhando em casa e com creches fechadas - o primeiro confinamento devido à COVID-19 colocou Lisa Schnell perante um novo e grande desafio em março de 2020. Mas, ela está acostumada a se ajustar rapidamente a novas situações. Desde seus 16 anos ela é instrutora de esqui em Allgäu (Alemanha), durante as férias de inverno. Quer seja com névoa ou em solo congelado: Lisa sabe e mostra aos outros como reagir em situações extremas, trabalhar remotamente era uma situação desconhecida.

As reuniões passaram a ser realizadas virtualmente, ao invés de presenciais no escritório. Ela teve que coordenar com o marido, que é professor, exatamente quem poderia se concentrar no seu tra-

balho e quando. Porque sua filha, que na época tinha quatro anos, às vezes entrava repentinamente em reuniões importantes em seu pijama, ou estava com fome ou entediada e exigia atenção. “Muitos colegas passaram pela mesma situação, por isso houve compreensão mútua”, recorda Lisa. “A situação foi desafiadora para todos.” E isso só poderia ser superado enquanto equipe, tanto em casa como na GF.

Após duas semanas, ela teve a brilhante ideia para manter sua filha ocupada durante o horário de trabalho: uma agenda com brincadeiras e atividades manuais específicas assim como pausas definidas. “Tivemos que comprar algumas peças novas da Lego, mas valeu a pena. Depois disso, os dias foram mais tranquilos para todos nós”.

Lisa também começou a se adaptar melhor à sua nova rotina de trabalho. Os treinamentos on-line facilitaram tornarem mais fácil o uso das novas ferramentas de comunicação como o Microsoft Teams. “Após o ceticismo inicial, nossas reuniões rapidamente se tornaram mais produtivas”, diz Lisa. “Quando você tem apenas 30 minutos para discutir um tema, você chega de forma mais rápida à questão”, explica Lisa.

Ela aprendeu durante a pandemia, que vale a pena enfrentar situações desafiadoras com mente aberta e criatividade, enquanto se concentra nos aspectos positivos. Com o trabalho remoto, por exemplo, ela pôde distribuir seu horário de trabalho de forma mais flexível ao longo do dia e, às vezes, participar de reuniões no final da tarde. Antes da

pandemia, ela trabalhava somente meio período. Agora ela consegue realizar tarefas particulares entre duas reuniões ou prolongar o intervalo para almoço, se necessário. “A nova flexibilidade tirou a pressão da minha vida pessoal, por isso agora também estou muito mais relaxada no trabalho.”

Concomitantemente a Lisa deu também um novo passo na carreira, quando chegou o momento de voltar ao escritório em abril de 2022, Lisa assumiu a gestão de uma equipe de três pessoas. Agora, ela trabalha metade do tempo no escritório, a outra metade trabalha de casa. Para isso, ela aumentou sua carga de trabalho de 50% para 70%, pois trabalhava meio período desde que engravidou. “Era por isso que eu não estava interessada em uma posição de liderança. Agora, tenho um bom pressentimento sobre isso. Temos a flexibilidade necessária para equilibrar de forma ideal a vida profissional e pessoal.” A Lisa está grata por essa oportunidade. “Acho ótimo que a GF siga seus valores na prática e esteja aberta a modelos de trabalho híbrido”.



E você?

Que experiência para a vida gostaria de compartilhar com seus colegas? Escreva para: globe@georgfischer.com



De Chicago a Tóquio - superando distâncias em equipe

UMA EQUIPE FORTE: Uma máquina complexa, e um esforço em conjunto para configurá-la a 10.000 km de distância: A primeira instalação de uma máquina MLTC no Japão, um cortador de tubos laser ultrarrápido da GF Machining Solutions é fruto de sucesso de trabalho em equipe sobre a complexidade.

Normalmente, o processo é claro quando se trata da instalação de uma plataforma de corte de tubos a laser MLTC: Um engenheiro de aplicação da GF Machining Solutions viaja até o cliente e ajusta a máquina, que é utilizada para produzir componentes de alta precisão para tecnologia médica. Ele ensina os usuários na utilização de hardware e software. Como o processo de adaptação é complexo, o contato pessoal é decisivo.

No entanto, quando um cliente japonês decidiu entrar no mercado da medicina no final de 2019, a pandemia do coronavírus estava a uns meses de distância. A empresa com sede em Tóquio estava interessada na plataforma de corte de tubos a laser MLTC para produzir

1

Femtosegundos é a milionésima parte de um bilionésimo de segundo, ou seja, 0,000000000000001 segundos. A máquina MLTC trabalha com pulsos laser neste intervalo.

faixas de marcação médica: tubos minúsculos usados em operações de catéteres.

Precisão no intervalo do femtosegundo

As faixas de marcação ajudam os cirurgiões a colocar os catéteres no local exato em intervenções. A máquina MLTC utiliza pulsos de laser em intervalos de femtosegundos para evitar danos térmicos. Desta forma, reduz trabalho posterior. O resultado são faixas de marcação que são produzidas de forma mais precisa, sustentável, rápida e econômica devido à menor perda de material. "Eu estava convencido de que o cliente obteria resultados de alta qualidade com nossa máquina", diz Yasuhiro Wada, Head of Desenvolvimento Corpora-

tivo Microlution da GF Machining Solutions em Tóquio, Japão. Wada foi a primeira pessoa de contato para o cliente no Japão - do contato inicial à instalação. Para que o projeto pudesse ter sucesso, ele precisava do apoio a 10.000 quilômetros de distância, uma vez que a plataforma de corte de tubos a laser MLTC é produzida na GF Machining Solutions Microlution em Chicago (EUA). Mike Lerner, Head of Desenvolvimento de Negócios relativos a Laser Microlution, e sua equipe têm o conhecimento especializado necessário.

Pouco depois que o projeto entrou na fase decisiva no início de 2020, o Japão fechou suas fronteiras devido ao confinamento. A transmissão dos complexos processos de produção da plataforma MLTC através de videochamadas, foi um enorme desafio. Além disso, existiam barreiras linguísticas e técnicas. "O conhecimento de ter que preparar tudo remotamente me preocupou muito. Mas sempre concluímos que poderíamos consegui-lo juntos como uma equipe", diz Lerner.

Uma questão de confiança

Durante as negociações no Japão, máquinas da concorrência também faziam parte da competição. Entretanto, como o cliente já havia trabalhado com a GF Machining Solutions no passado, ele confiou na elevada qualidade do atendimento ao cliente da GF - para ele, um dos fatores mais importantes em sua decisão.

Quando se tratou de ajustar o processo de produção, a colaboração entre as equipes em Chicago e Tóquio se tornou ainda mais intensa. Faziam parte das forças impulsionadoras da GF Machining Solutions Microlution Alessio De Curtis, Engenheiro de Aplicações, e Ivan Sanchez, Engenheiro de Testes. Ambos trabalhavam até mais tarde à noite para ultrapassar a diferença de horário com o Japão. Graças ao intensivo intercâmbio entre Wada e o gerente técnico do cliente, bem como

0

Falhas. A máquina MLTC trabalha quase sem falhas nenhuma. As razões para que isso seja possível são o processo laser ultrarrápido e ultra-preciso e uma ferramenta de tensionamento inteligente para peças pequenas e de paredes finas.

os eficientes feedbacks contínuos, a equipe foi capaz de definir os requisitos com precisão em um curto espaço de tempo.

O teste decisivo

Até à altura do Teste de Aceitação de Fábrica (FAT) - onde o cumprimento de todos os requisitos deve ser demonstrado em tempo real - a pandemia estava em pleno andamento. Normalmente, os clientes estão presentes in loco em Chicago para este teste. Devido às restrições de viagem impostas, o cliente, neste caso, se conectava via vídeo. O vídeo ao vivo durou várias horas e forneceu a prova da precisão e da alta qualidade da máquina. Derivado ao resultado positivo, o cliente deu luz verde para enviar a máquina.

No início de 2021, a equipe japonesa instalou a máquina como a primeira plataforma MLTC fora dos EUA, e sem nunca antes a ter visto na realidade. A documentação detalhada, várias reuniões de aprendizagem à distância realizadas pela equipe dos EUA e vídeos ao vivo ajudaram. Para a programação dos componentes, De Curtis formou seus colegas da GF Wada e Kengo Imamura, Gerente de Aplicações da GF Machining Solutions, assim como o cliente. Ajudar uns aos outros é o "espírito da GF", diz Wada.

Um modelo de sucesso para o futuro

O cliente pode agora produzir faixas de marcação médica em massa graças à plataforma de corte de tubos a laser. Na GF, uma documentação melhorada, os vídeos de FATs e as instalações remotas complementarão o trabalho mesmo após a pandemia. O novo conhecimento construído já está ajudando a atrair novos clientes: A equipe de Lerner instalou recentemente uma máquina a laser Microlution ML-5 na China, através dos meios virtuais, a partir de Chicago.



Mike Lerner

Cargo: Desenvolvimento de Negócios relativos a Laser Microlution
Divisão: GF Machining Solutions
Local: Chicago (EUA)
Na GF desde: 2016

A equipe em Chicago (a partir da esquerda): Mike Lerner (Head of Desenvolvimento de Negócios relativos a Laser Microlution), Alessio De Curtis (Engenheiro de Aplicações) e Ivan Sanchez (Engenheiro de Testes) em frente à máquina MLTC em Chicago quase concluída.



Chicago (EUA)



Tóquio (Japão)



Yasuhiro Wada

Cargo: Head of Desenvolvimento Corporativo Microlution
Divisão: GF Machining Solutions
Local: Tóquio (Japão)
Na GF desde: 2019



A equipe no Japão (a partir da esquerda): Yasuhiro Wada (Head of Desenvolvimento Corporativo Microlution), Xia Ming Jiang (Engenheiro de Serviços) e Kengo Imamura (Gerente de Aplicações).

À prova de fogo

Como a GF cria tubos resistentes ao calor para navios

Página 29

Transformação

GF comemora o sucesso no coração da indústria automotiva romena

Página 30

É assim que a GF quer conquistar o mercado de baterias

NOSSOS MERCADOS: Processos de produção ecológicos são necessários para a fabricação de carros elétricos amigáveis ao clima. Isto se aplica especialmente para a produção de baterias. Os produtos e soluções da GF Piping Systems podem contribuir muito para isso. Será um novo mercado de vendas gigante para a divisão?

As baterias são de grande importância para a energia e transporte. O afastamento de combustíveis fósseis como carvão, petróleo e gás está levando a uma maior necessidade por eletricidade de fontes renováveis. Para garantir que a eletricidade esteja disponível em qualquer lugar e a qualquer momento - mesmo quando o vento não sopra ou o sol não brilha - é necessário o armazenamento de

eletricidade: A Agência Internacional de Energia considera que até 2040, serão necessárias aproximadamente 10.000 gigawatts por hora em todo o mundo em forma de baterias e outros dispositivos de armazenamento - 50 vezes mais do que está disponível atualmente.

A fim de atender a estas necessidades - que aumentou muito nos últimos dois anos devido à alta demanda por carros elétricos -, modernas instalações de produção de baterias de íons de lítio - o tipo de bateria para carros elétricos - estão sendo construídas em todo o mundo. O seu grande tamanho lhes deu o nome de Gigafactory. A GF Piping Systems assume um papel importante no equipamento de tais Gigafactories. Porque para a produção de baterias de lítio-íon, o ar ambiente nos pavilhões industriais de produção deve atender a requisitos especiais. A produção de células em segurança e com alta qualidade, só é possível com um ambiente de umidade muito baixa. A GF Piping Systems tem o produto adequado para o ar ambiente necessário: os sistemas de tubos COOL-FIT.

Um mercado ferozmente competitivo

Marthinus Venter é Gerente Sênior de Desenvolvimento de Negócios da GF Piping Systems em Schaffhausen (Suíça) e é responsável pelo mercado em expansão de baterias de íons de lítio. "O segmento de baterias →



Marthinus Venter

Cargo: Gerente Sênior de Desenvolvimento de Negócios para Produção de Bateria
Divisão: GF Piping Systems
Local: Schaffhausen (Suíça)
Na GF desde: 2021



↑ Na zona da Veste Wachsenburg perto de Arnstadt, na Turíngia (Thüringen, Alemanha), o fabricante de baterias CATL construiu uma fábrica.

A maioria deles ainda vem da Ásia: Um trabalhador verifica as baterias produzidas em uma fábrica em Nanjing (China).

para carros elétricos é um dos mercados que cresce mais rapidamente na Europa e provavelmente também a nível mundial”, relata Marthinus Venter. A venda global de carros elétricos alcança os 6,6 milhões em 2021, sendo mais que o dobro da cota de mercado correspondente a 2020. A grande maioria de todas as baterias de íons de lítio é produzida atualmente na Ásia. No entanto, a Europa está seguindo o exemplo, com mais de 30 novas Gigafactories planejadas. Com incentivos para instalações de pesquisa e produção, a Comissão da UE está ajudando a acelerar o desenvolvimento da produção europeia competitiva de células de bateria.



↑ Tais carros precisam de baterias sofisticadas: o BMW iX Flow.

Proximidade geográfica valiosa

Tanto o tipo quanto a quantidade de energia consumida na produção de baterias são cruciais para os custos das baterias. É por isso que as localidades europeias que produzem com eletricidade a partir de energias renováveis estão ganhando importância. A eficiência energética também desempenha um papel decisivo. A COOL-FIT pontua aqui. Os tubos plásticos já são 30% mais eficientes energeticamente do que os tubos comparáveis feitos de cobre, ferro ou aço, devido à sua baixa condutividade térmica.

“Na produção de baterias de íons de lítio, o processo de desumidificação é responsável por mais de 40% do consumo energético. O resfriamento é necessário para desumidificar o ar. É por isso que os operadores de Gigafactories dão grande valor à eficiência do sistema de refrigeração”, diz Marthinus Venter. A GF Piping Systems produz COOL-FIT com forte pré-isolamento

para que os fabricantes de baterias possam manter seu consumo de energia baixo.

Um mercado para o futuro

Marthinus Venter e sua equipe querem usar COOL-FIT como uma entrada no mercado europeu altamente competitivo de baterias. Para este fim, foi analisado de forma abrangente e antecipada a fim de descobrir os clientes potenciais e suas necessidades.

A GF já convenceu duas empresas de sucesso a nível mundial: CATL, o maior fabricante mundial de baterias para carros elétricos, e Northvolt da Suécia. A COOL-FIT já está em uso em ambas as empresas. ■



Pequeno, compacto, eficiente

As baterias de íons de lítio têm a maior densidade de energia em comparação com outras tecnologias: Eles podem armazenar a maior quantidade de energia por quilograma de bateria. Isto o torna o líder para uso em carros elétricos.

Um mercado em expansão

As baterias e dispositivos de armazenamento de energia têm um grande futuro. A maior parte ainda vem da Ásia - mas a Europa está se recuperando. As fábricas estão em construção em muitos lugares.

50

Segundo a Agência Internacional de Energia, em 2040 serão necessárias cerca de 10.000 gigawatts por hora na forma de baterias – 50 vezes mais do que está disponível hoje.

4

Entre 2005 e 2018, a atividade em todo o mundo de patentes em tecnologia de baterias e outras tecnologias de armazenamento de eletricidade cresceu quatro vezes mais rápido do que transversalmente em todos os campos técnicos.

2030

De acordo com a empresa de pesquisa de mercado Benchmark Mineral Intelligence (BMI), espera-se que a capacidade de produção de células de bateria seja suficiente para produzir quase 15 milhões de veículos totalmente elétricos até 2030.

Gigafactories europeias

Espera-se que as fábricas de baterias na Europa devam satisfazer a demanda local até 2025. Isto irá necessitar que muitas novas Gigafactories sejam apoiadas por novas plantas de produção de pré-tratamento, plantas ativas de produção catódica, refinarias de lítio e plantas de reciclagem de baterias. Uma nova cadeia de valor promissora está surgindo, na qual a GF pode participar.



A GF quer pontuar no mercado de baterias com COOL-FIT e sua eficiência energética.

À prova de fogo em alto mar

Seja para navios de cruzeiro, comercial ou offshore - uma equipe da GF Piping Systems desenvolveu uma camada protetora resistente ao calor que protege os tubos plásticos em situações de incêndio em alto mar. Aqui, Andreas Faude, Gerente de Produtos Marítimos, explica como chegaram lá.

0
Por cento de substâncias ambientalmente perigosas estão no HEAT-FIT Jacket System.

30
A percentagem dos tubos eco-FIT é mais leve com o HEAT-FIT Jacket em comparação com os tubos metálicos.

Até 1000
Graus celsius podem ser mantidos por sistemas de tubos plásticos até 30 minutos graças ao HEAT-FIT Jacket.

O desafio:

Dependendo do âmbito de aplicação, aplicam-se diferentes requisitos de segurança aos sistemas de tubos em navios. Com nossos tubos plásticos ecoFIT, oferecemos uma alternativa durável aos tubos metálicos, mas somente para âmbitos de aplicação não essenciais, como ar condicionado. A fim de poder oferecer os tubos para áreas essenciais a bordo - necessárias para manter o navio em segurança em uma situação de emergência - desenvolvemos uma camada protetora resistente ao fogo para tubos plásticos.

O processo:

O desenvolvimento levou seis anos. Somente nos últimos dois anos, realizamos mais de 100 tentativas para alcançar as propriedades desejadas para o

revestimento. Tivemos que combinar perfeitamente os componentes individuais uns sobre os outros - como o tecido de fibra de vidro e TPU, um plástico sintético - para que o revestimento protegesse os sistemas de tubos de PE a temperaturas até 1'000 °C por pelo menos 30 minutos. Desta forma, se houver um incêndio, há tempo suficiente para extingui-lo.

O resultado:

Nosso Sistema HEAT-FIT Jacket cumpre com os regulamentos internacionais rigorosos de navegação. É à prova de fogo, durável e ao mesmo tempo leve. Graças ao revestimento, nossos clientes agora também podem usar tubos plásticos em áreas de navio essenciais. As encomendas são possíveis desde o final de abril de 2022. ■

Andreas Faude

Cargo: Gerente de produto Marinho
Divisão: GF Piping Systems
Local: Schaffhausen (Suíça)
Na GF desde: 2020





A fundição em Pitești (Romênia) faz parte da GF Casting Solutions desde 2017.

GF no coração da Indústria automobilística da Romênia

IN LOCO: Desde sua aquisição pela GF, uma empresa familiar em Pitești (Romênia) tornou-se um local de sucesso que está em constante desenvolvimento - sobretudo, graças a uma equipe motivada e com altas exigências de qualidade.

A aquisição de uma empresa por um grupo internacional muitas vezes causar incerteza entre os colaboradores. Também foi assim quando a GF Casting Solutions assumiu a fundição da Eucasting em Pitești (Romênia) em 2017. "Eu também estava preocupado. Porque estávamos perante uma grande mudança - de uma empresa familiar para uma empresa multinacional", recorda o gerente de produção Robert Popescu. Ele coordena e planeja todo o processo de produção no local. A fundição produz peças de alumínio - por exemplo, para máquinas de cozinha ou para o setor automotivo. "Nossa vantagem no que diz respeito à concorrência no mercado é que podemos cobrir todos os processos internamente. Fazem parte destes processos a fundição, corte, usinagem de precisão, rebarbação, pintura e verificação final". Isto economiza custos e tempo valioso para os clientes, pois eles obtêm tudo de uma única fonte.

Desenvolvimento posterior do local

Em 2019, a GF Casting Solutions inaugurou uma loja de ferramentas e um novo edifício administrativo com estações de trabalho e salas de reunião modernas em Pitești. A inauguração da loja de ferramentas foi particularmente importante para atrair novos clientes. Pitești é considerado o centro do setor automotivo na Romênia com empresas como a Renault e a Ford nas proximidades. Essas empresas dependem fortemente de componentes importantes para carrocerias ou propulsores, que são produzidos com a ajuda das ferramentas sob pressão, e não podem esperar por elas por semanas. Antes da inauguração da própria loja de ferramentas, a equipe em Pitești tinha que permitir a reparação de moldes e ferramentas externamente. Como resultado, os reparos muitas vezes levavam até três semanas. Hoje, os reparos podem ser realizados

Aproximadamente
450

Os colaboradores estão atualmente empregados nas fábricas em Pitești e Scornicești.

no local em apenas algumas horas - uma economia de tempo que proporciona à equipe GF e aos clientes uma vantagem importante. Com 600 moldes diferentes, para peças de veículos leves feitas de alumínio, cerca de três têm que ser revisadas todos os dias. "Este ano começamos a produzir componentes para veículos elétricos e já estamos em conversações com a Renault e a Ford para produtos futuros", diz Robert. Em breve, componentes ainda maiores - como suportes de motor para veículos - serão fundidos no local usando máquinas de maior pressão. Em linha com sua Estratégia 2025, que visa tornar a GF líder em sustentabilidade e inovação, a GF também investiu em novas tecnologias no local. São necessários até 250 metros cúbicos

de água por mês para satisfazer as necessidades das instalações de produção, por exemplo, para resfriamento do sistema. Um poço de 150 metros de profundidade foi perfurado para este fim em fevereiro de 2021. "Agora temos nossa própria água. Nós mesmos limpamos as águas residuais e podemos, assim, reutilizá-las", explica Robert.

Novas oportunidades para os colaboradores

A GF assumiu todos os funcionários em 2017, e mais de 150 novos funcionários foram adicionados nesse meio tempo. Como parte de uma grande empresa internacional, havia inúmeras vantagens para os colaboradores existentes que rapidamente superavam as preocupações iniciais. Além de mais segurança no planejamento, Robert diz que o acesso a oportunidades de treinamento adicional é algo que seus colegas apreciam muito: Treinamento profissional para grupos ocupacionais específicos, cursos de idiomas, mas também treinamento em temas como cultura e valo-

res corporativos. É até possível visitar outros locais da GF, por exemplo na Áustria ou na Alemanha, para trocar experiências e aprender sobre novas tecnologias de produção. O próprio Robert aprendeu muitas

coisas novas sobre fundição sob pressão e processos de trabalho com seus colegas em Altenmarkt (Áustria), em dezembro de 2019.

Como gerente de produção, o tema da segurança no trabalho é particularmente próximo de Robert. Segundo ele, isto melhorou essencialmente desde que o local fez parte da GF - por exemplo, as partículas de poeira produzidas durante a metalurgia foi reduzida. "Como instalamos novos sistemas de filtro para pó de alumínio no acabamento, temos 0% de partículas de alumínio no ar - antes disso o valor era de até

3 microgramas", diz Robert. De acordo com as autoridades sanitárias romenas, não devem haver nenhuma partícula no ar porque estas partículas de poeira podem causar doenças pulmonares.

As mudanças positivas tornaram fácil para Robert sentir-se rapidamente parte da grande família GF. "Estou entusiasmado que com a GF tenhamos uma empresa tão importante em nossa região. Vejo como meu dever apoiar a GF e fazê-la avançar". Como treinador interno, por exemplo para a 7-Habits, ele atualmente apoia seus colegas a compreender ainda melhor os valores da GF e a explorar plenamente seu próprio potencial - assim como a GF uma vez percebeu e promoveu o potencial da fundição em Pitești. ■

"Vejo como meu dever apoiar a GF e fazê-la avançar".

Robert Popescu
Gerente de linha de produção



Robert Popescu

Cargo:
Gerente de linha de produção
Divisão:
GF Casting Solutions
Local:
Pitești (Romênia)
Na GF desde:
2017



As peças de alumínio são produzidas na fundição em Pitești - desde a fundição até a verificação final.



Robert Popescu (à direita) Hans Mikota (2.v.r.), Head of Geral dos locais, e colaboradores em uma reunião.

A escolha certa

GF testa novos produtos para a sustentabilidade

Página 36

Existe GF no pão

Como a GF contribui para colocar o pão na mesa

Página 37

Novas tecnologias para veículos elétricos

NOSSOS CLIENTES: A GF está desenvolvendo soluções únicas para ajudar os clientes a produzir componentes ecológicos para os veículos. A GF Machining Solutions forneceu máquinas e a solução de integração e automação para a fábrica do Grupo Schaeffler em Höchstadt (Alemanha). Este é um dos maiores pedidos para a divisão nos últimos anos.

O filme de ficção científica "De volta ao futuro" foi lançado há quase 40 anos, mas não perdeu de forma alguma seu status de cult. A cena final, em particular, é agora lendária. "Estradas? Para onde estamos indo, não precisamos de estradas", diz Doc Brown enquanto ele e Marty McFly decolam. Com um estrondo e um flash, os dois viajantes do tempo se encontram no futuro. Estamos em 2015 e a paisagem do horizonte está cheia de carros voadores.

Pura ficção? Não totalmente

A realidade atual tem pouco a ver com a noção de futuro daquela época. Enquanto os carros ainda funcionam sobre rodas e não voam, o mundo está procurando maneiras de substituir os combustíveis fósseis e tornar a mobilidade mais ecológica. No entanto, o que o filme mostrou na época e o que sabemos agora com certeza é que os motores a combustão estão com os dias contados. O futuro é elétrico, entre outras formas alternativas de propulsão, e com baixa emissão de CO₂.

A GF trabalha para esse futuro há anos. Para a mobilidade do futuro, a GF desenvolve e produz soluções inovadoras e sustentáveis como peças fundidas e leves para reduzir o peso dos veículos ou ferramentas para a produção de componentes automotivos. Em todo o mundo, empresas automotivas e indústrias fornecedoras mundiais contam com o know-how da GF.



↑ Stephan Eckert (esq.) e Moritz Matthes (dir.), ambos da GF, falam com Cyriaque Steffen, da Schaeffler, sobre o pedido atual.

A GF aposta na eletromobilidade

A GF percebeu desde cedo que a mobilidade é um dos motores mais importantes da transformação social que necessita de soluções inovadoras. A GF concentrou suas atividades de pesquisa e desenvolvimento em oferecer aos clientes as soluções certas para construir carros com componentes mais ecológicos.

Uma dessas empresas é a Schaeffler, fornecedora global para os setores automotivo e industrial, que está desenvolvendo soluções de mobilidade para o futuro de acordo com o seu Roadmap 2025. A empresa familiar com sede em Herzogenaurach (Alemanha), a cerca de 200 quilômetros ao norte de Munique e emprega aproximadamente 84.000 colaboradores em todo o →

→ Cyriaque Steffen da Schaeffler inspeciona uma das três células lineares que a GF Machining Solutions forneceu à Schaeffler.

“Encontramos na GF um parceiro confiável que busca e encontra soluções.”

Cyriaque Steffen
Head do Centro de Tecnologia de Ferramentas da Schaeffler em Höchststadt (Alemanha)



mundos. Com tecnologias e serviços para acionamentos eficientes em CO₂, eletromobilidade, indústria 4.0, digitalização e energias renováveis, a Schaeffler quer tornar a mobilidade mais eficiente, inteligente e sustentável. A GF e a Schaeffler unem-se através de uma rica história e de um compromisso compartilhado com a inovação e a sustentabilidade, reforçados pela Estratégia 2025 (da GF) e pelo Roadmap 2025 (da Schaeffler).

A Schaeffler já opera mais de 80 máquinas de produção e doze sistemas de automação da GF Machining Solutions em nove locais. No ano passado, a GF forneceu ao Grupo Schaeffler dez fresadoras, doze máquinas EDM de corte a fio e três células de automação linear, além de pacotes de ferramentas de System 3R, entre outros. A Schaeffler irá utilizá-los na fabricação de ferramentas para componentes automotivos, incluindo motores elétricos.

“No novo local, implementamos tecnologias modernas de desenvolvimento e de produção que otimizam o uso de processos digitais e aumentam significativamente

Cyriaque Steffen

Cargo:
Head do Centro de Tecnologia de Ferramentas

Empresa:
Schaeffler

Local:
Höchststadt (Alemanha)

Na Schaeffler desde:
1999

te nossa eficiência”, diz Cyriaque Steffen, responsável pela instalação e gerenciamento do Centro de Tecnologia de Ferramentas da Schaeffler em Höchststadt (Alemanha). “E aí que a GF Machining Solutions está nos ajudando. Recebemos um pacote de solução de uma única fonte.”

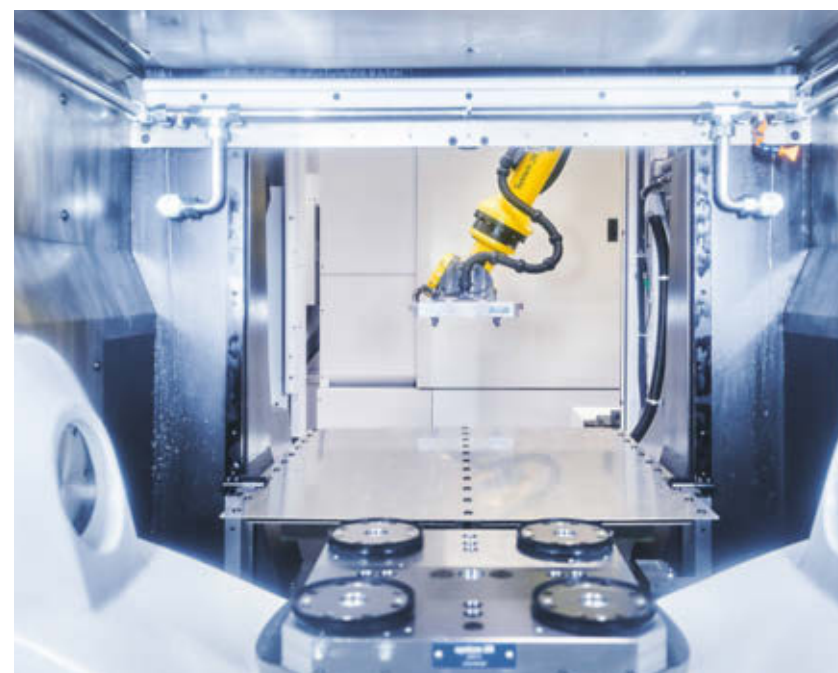
Um contrato sem precedentes

Este pacote de soluções é um dos maiores contratos de Soluções da GF Machining Solutions nos últimos anos. A Schaeffler encomendou as novas fresadoras com base em sua ótima experiência com máquinas semelhantes. “Vemos isso como um sinal muito forte de confiança”, diz Stephan Eckert, head of Automação e Suporte de Produtos da GF Machining Solutions em Schorndorf (Alemanha) e gerente de projetos da Schaeffler. “Tudo isso reflete um forte relacionamento com o cliente e um trabalho de projeto confiável em parceria.” Moritz Matthes, Gerente Técnico de Projetos da GF Machining Solutions, faz parte desta equipe e valoriza a interação orientada para a solução. “Desde o início, tive a sensação de que



← Moritz Matthes (esq.) e Stephan Eckert verificam um pedido de produção em uma fresadora MILL P da GF Machining Solutions.

↓ A Schaeffler utiliza as máquinas GF para produzir ferramentas para componentes automotivos.



todos tinham o mesmo objetivo estavam na mesma direção”, diz Matthes.

A colaboração entre a Schaeffler e a GF se estende por 40 anos. Se alguma vez surgiram dificuldades durante este tempo, elas foram superadas juntas. Por exemplo, a equipe passou por um processo de aprendizagem exemplar em 2018. Em colaboração com a Schaeffler, a GF planejou e implementou medidas de melhoria. Reuniões regulares e manutenções preventivas garantiram que as máquinas e os sistemas automatizados funcionassem corretamente. “No fim, essa fase nos aproximou e nos ajudou a avançar juntos”, diz Stephan Eckert. “É também por isso que temos o privilégio de continuar apoiando a Schaeffler com know-how e novas máquinas.”

A abertura mútua é também a base do sucesso para Cyriaque Steffen. “Durante nossas reuniões regulares, vemos a GF um parceiro confiável que busca e encontra soluções.” No sentido de “Going Forward”, os dois parceiros estão trabalhando juntos para o futuro. A GF Machining Solutions continuará a inovar para a Schaeffler. ■

Stephan Eckert

Cargo:
Head de Automação e Suporte ao Produto

Divisão:
GF Machining Solutions

Local:
Schorndorf (Alemanha)

Na GF desde:
2018

→ Stephan Eckert (esq.) da GF e Cyriaque Steffen da Schaeffler planejam continuar trabalhando em conjunto no futuro.



DOIS PONTOS DE VISTA

Parceiros no futuro da tecnologia

Uma entrevista com Stephan Eckert da GF Machining Solutions e Cyriaque Steffen da Schaeffler

Que desafios os fornecedores enfrentam perante transformações na indústria automotiva?

Cyriaque Steffen: Com as mudanças na indústria automotiva os fornecedores precisam desenvolver produtos completamente novos e torná-los produtivos. Hoje, isso pode ser pelas para o trem de acionamento de um veículo elétrico. Já amanhã, produtos inovadores completamente diferentes podem ser procurados. Como fabricante de ferramentas, também temos que reagir com agilidade às novas soluções.

Pode dar um exemplo?

Cyriaque Steffen: As exigências mudaram. O foco principal são os materiais e superfícies, bem como a capacidade de fabricação geral. A GF Machining Solutions nos oferece um bom pacote de soluções completas.

Como é que funciona?

Stephan Eckert: A GF Machining Solutions tem em seu portfólio muitas tecnologias diferentes de produção de alta precisão e também cobre as áreas de automação/ferramentas com o Sistema 3R. As soluções digitais advêm, entre outros, da Symmedia. Esta combinação nos permite cobrir grande parte das exigências dos clientes, mesmo para projetos complexos, com nossas próprias tecnologias e know-how. Como contamos continuamente com parcerias comprovadas para tecnologias mais avançadas, podemos oferecer aos nossos clientes soluções completas e personalizadas de uma única fonte como contratante principal.

VOCÊ SABIA?



Um radar para maior sustentabilidade

Desde o verão de 2021, cada nova geração de máquinas da GF Machining Solutions tem sido testada quanto à sua sustentabilidade antes de entrar em desenvolvimento. Para isso, a divisão está utilizando uma nova ferramenta, que foi desenvolvida em outra divisão da GF. Nós a apresentamos aqui em torno de quatro aspectos.



Este modelo de radar de sustentabilidade ajuda a fazer com que a contribuição para uma maior sustentabilidade seja mensurável em novas ideias de produtos. As equipes registram os valores de dezenas de critérios, tais como a matéria-prima, em uma tabela Excel. Cada critério recebe uma pontuação. A partir disto, o resultado geral é calculado, que é comparado com os valores do produto anterior. Um comitê de especialistas decide então como continuar seguindo com a ideia do produto.



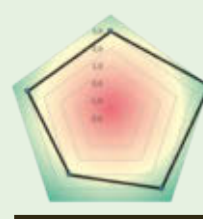
Se o resultado estiver aquém do produto anterior, o gerente de projeto pode simular **dezenas de possibilidades usando o radar para aumentar** a contribuição de sustentabilidade. Uma marca colorida mostra se uma mudança tem efeitos positivos ou negativos. Em teoria, isto torna possível visualizar com antecedência como o ajuste de critérios individuais - como o país de produção - impacta a sustentabilidade do produto.



A ideia de uma ferramenta que torna mensurável a sustentabilidade de novos produtos surgiu na GF Piping Systems como uma „Avaliação de Sustentabilidade“. Entretanto, **cada divisão adotou o princípio e o adaptou para si mesma**. Na GF Machining Solutions, a eficiência energética das máquinas desempenha um papel importante, na GF Piping Systems a escolha da matéria-prima ou sua possibilidade de reciclagem, e na GF Casting Solutions a escolha do material e a eficiência energética.



Para aumentar a sustentabilidade, muitas vezes é suficiente mudar alguns critérios. Por exemplo, você pode usar o radar para passar por diferentes cenários logísticos e comparar a pegada ecológica. O transporte por navio em vez de aéreo pode ser vantajoso - desde que o prazo de entrega seja secundário. **É importante que os resultados sejam classificados pelos especialistas GF que têm toda a cadeia de valor em mente.**



O resultado

A análise do Radar de Sustentabilidade gera um diagrama - como o que você pode ver acima - que mostra os resultados em várias categorias. Os cálculos são baseados em valores de instituições reconhecidas, como a Carbon Footprint Ltd, que compara a emissão de carbono de diferentes países.

EXISTE GF AQUI

Do grão ao pão

Seja macio para sanduíches ou integral e crocante direto do forno - o pão está no cardápio de quase todas as cozinhas do mundo. Descubra como a GF Casting Solutions contribui para fazer o seu tipo de pão favorito.



Você sabia?

- São necessários cerca de **5.500 grãos de trigo** para produzir a farinha para 500 gramas de pão. Em média, você pode colher 16.000 grãos por m².
- Com 3.200 variedades, a Alemanha tem a maior variedade de tipos de pão. Em 2014, **a cultura alemã de pães foi declarada patrimônio cultural imaterial pela UNESCO**.
- Com 104 quilos de pão per capita consumidos por ano, **a Turquia é líder na Europa**. Em contraste, o povo chinês consome apenas 7,2 quilos de pão por ano. Os Mantous são tradicionais - pão macio e doce cozido no vapor para o café da manhã.

O pão é um dos alimentos básicos mais importantes do mundo. Embora cada país tenha as suas próprias especialidades, por exemplo o pão Naan (indiano), pão crocante Knäcke (finlandês), a baguete francesa ou o pão árabe turco, o ingrediente principal é geralmente farinha produzida a partir de um tipo de grão. Antigamente, os grãos eram colhidos pelos agricultores no campo através de trabalho manual. Hoje em dia, isto é geralmente assumido por uma máquina: a colheitadeira.

Máquinas agrícolas potentes, como a Lexion 750 da CLAAS, consistem em mais de 50.000 componentes. A GF Casting Solutions de Leipzig

(Alemanha) fornece alguns deles, garantindo o funcionamento das colheitadeiras. Para o chassi das esteiras mecânicas do Lexion 750, a GF produz grandes peças de ferro fundido, tais como o acionamento, a engrenagem e as rodas intermediárias, que muitas vezes pesam várias centenas de quilos, apesar de seu projeto otimizado.

Uma vantagem das colheitadeiras inovadoras é que elas cortam os grãos com precisão, separam os grãos do trigo e da palha e removem tudo o que não é necessário. O uso de máquinas agrícolas tem um impacto negativo no equilíbrio ecológico de um pão, mas você pode, por exemplo, garantir que o

grão de seu pão favorito seja cultivado organicamente. Nossa recomendação: por que não assar você mesmo o pão, usando a farinha de um produtor local? Não há nada como o cheiro de saindo fresco do forno. Bom apetite! ■

Está ficando com fome?

Você pode encontrar receitas deliciosas de pão de várias partes do mundo em globe.georgfischer.com



MÁQUINA DO TEMPO

1944

Nome: Hermann Küng
Aniversário: 30º aniversário
Atividade: Torneio mecânico
Local: GF Stahlwerk Ebnat, Schaffhausen (Suíça)

Vinho e bolo para comemorações especiais

Desde 1920 a GF agradece seus colaboradores de longa data. Em 1970 a GF tinha mais de 3'000 colaboradores com 25 ou mais anos de serviço, de um número total de até 10'000 colaboradores. Para simbolizar o significativo 25º aniversário, os colaboradores da fábrica e do escritório receberam, entre outras coisas, um relógio IWC e um prêmio em dinheiro. Em aniversários maiores, o local de trabalho era decorado festivamente, como foi o caso de Hermann Küng. Ele foi torneiro mecânico em uma das fábricas GF em Schaffhausen por 38 anos e em 1944 ele comemorou 30 anos de GF. Como todos os aniversariantes, Hermann Küng participou da celebração anual de aniversário - uma tradição que ainda existe nas sedes da GF na Suíça. ■

DEPOIS DO TRABALHO

Simplesmente submerja

Como mergulhador apaixonado, Ahmad Hachem já explorou o mundo subaquático em muitas regiões exóticas do mundo. Depois do trabalho, ele também gosta de apoiar os colegas a começar a explorar esse mesmo mundo.

Aqui estou dando aulas de mergulho para meu colega Steve (esquerda) como preparação para sua certificação de mergulho em mar aberto, que ele concluiu com sucesso pouco tempo depois. No fim de semana ou após o trabalho, inicialmente praticamos em uma piscina, mas logo passamos para águas abertas.

Descobri minha paixão por mergulho há doze anos. Em 2014 completei minha licença de instrutor através da PADI (Associação Profissional de Instrutores de Mergulho), porque quero compartilhar minha paixão pelo mergulho com outros. O que eu amo no esporte? Para mim, ele combina tudo: Disciplina e conhecer novos mundos, bem como experiências inesquecíveis. ■

Ahmad Hachem

Cargo: Engenheiro Sênior - Engenharia e Suporte Técnico
Divisão: GF Urecon
Local: Coteau-du-Lac (Canadá)
Na GF desde: 2017

+ E você?

Como ocupa seu tempo depois do trabalho? Envie-nos uma fotografia com boa resolução (~2 MB) com uma breve descrição para: globe@georgfischer.com



FICHA TÉCNICA

Edição 02/22

Editora
 Georg Fischer AG
 Beat Römer, Comunicação Corporativa
 Amsler-Laffon-Str. 9
 CH-8201 Schaffhausen
 Tel.: +41 (0) 52 631 1111
globe@georgfischer.com

Equipe do projeto
 Marta Falconi (Editora-chefe),
 Lena Koehnen, Isabel Proske
 (Gerenciamento de projetos),
 Carsten Glose (Grupo Editorial),
 Susanne Duggelin
 (Departamento Editorial da GF
 Piping Systems),
 Klara Kaefer
 (Departamento Editorial da GF
 Casting Solutions),
 Johanna Lüder

(Departamento Editorial da GF
 Machining Solutions)

Realização
 Axel Springer Corporate Solutions
 GmbH & Co.KG
 Nicole Langenheim
 (Gestão de Projetos),
 Anika Berger, Helena Rosengrün,
 Philipp Blanke (Departamento
 Editorial),
 Lisa Moder, Jennifer David
 (Direção Artística),
 Lydia Hesse (Edição de Imagens)

Impressão da edição em chinês
 DE Druck Europa GmbH

Impressão de outras edições
 optimal media GmbH

Créditos das imagens
 Capa: Tobias Gerber; Página 2-3:
 privado (2), Ilustração: Uli Knörzer;
 Página 4-5: Tobias Gerber, privado,

shutterstock, Ilustração: Uli Knörzer;
 Página 6-7: Getty Images, privado, GF
 RP (2); Página 8-15: Tobias Gerber
 (8), Meyer & Kangangi (5), privado (3),
 GF RP; Página 16-17: Sasan Saidi;
 Página 18-19: privado (5); Página 20-
 23: Tobias Gerber, Ilustração: Uli
 Knörzer; Página 24-25: Noriko Hayashi,
 privado; Página 26-28: Getty Images,
 picture alliance (2), BMW RP, GF RP;
 Página 29: GF RP; Página 30-31:
 Alex Galmeanu; Página 32-35: Anna
 Schroll; Página 36-37: shutterstock,
 Getty Images; Página 38-39: Biblioteca
 de Ferro, privado; Página 40: Samsung
 RP, Ilustração: Uli Knörzer

A Globe é publicada três vezes ao ano
 em alemão, inglês, francês, italiano,
 romeno, português, turco e chinês com
 uma tiragem total de 11.000 exem-
 plares.

O prazo editorial para a próxima edição
 03/22 é no início de setembro de 2022.



Partner of the Nature Park
 Nossentiner / Schwinzer Heide

Obrigado!

...a todos os nossos colegas da GF que compartilharam conosco suas histórias nesta edição e nos apoiaram na publicação.



Seus conteúdos

Você tem uma história interessante que todos os colaboradores da GF em todo o mundo deveriam conhecer? Escreva para nós!



Seu feedback

O que você mais gostou nesta edição? O que podemos melhorar? Estamos ansiosos pelo seu feedback!



A equipe Globe (da esquerda para a direita):

Lena Koehnen, Klara Kaefer, Susanne Düggelin, Carsten Glose, Marta Falconi, Johanna Lüder, Isabel Proske

A equipe editorial da Globe aguarda ansiosamente por sua história! Nos envie um e-mail para:

globe@georgfischer.com



Concurso

Todos os colaboradores que enviarem um e-mail para globe@georgfischer.com até **1 de setembro de 2022** com contribuições para as seções **Hello!**, **Meu herói anônimo**, **Minha experiência** ou **Depois do trabalho**, irão participar de um sorteio para concorrer a um **Samsung Galaxy Watch Active 2**. Participe e, com um pouco de sorte, esteja na próxima edição da Globe!

A vencedora desta edição é:

Ailsa Tipping, GF Piping Systems, Dubai (Emirados Árabes Unidos)

Condições de participação

O organizador do concurso é a Georg Fischer AG (GF). Todos os colaboradores da GF são elegíveis para participar. Os participantes consentem com a publicação de seu nome caso sejam os vencedores. O vencedor será escolhido por sorteio entre todas as inscrições elegíveis recebidas dentro do prazo. O prêmio não pode ser pago em dinheiro. Está excluído o recurso à lei. Ao participar no sorteio, você concorda com estes termos e condições de participação. Seus dados serão processados para efeitos do concurso. Para obter mais informações, consulte a política de privacidade no site da GF (<https://www.georgfischer.com/privacy-statement>).



A Globe também está disponível on-line!

Você também pode ler a última edição da Globe on-line em alemão, inglês e chinês em: globe.georgfischer.com

