

Globe

+GF+

LE MAGAZINE GLOBAL
DES EMPLOYÉS DE GF

ÉDITION 4-2019

L'art, source de calme

L'Export Sales Manager
Inna Reva voyage
beaucoup. Peindre
lui donne de la force
et de l'énergie. > 12



INCLUS :
QUATRE CARTES
POSTALES AVEC
LES MOTIFS
PRÉFÉRÉS
D'INNA

Objectif et fiabilité

WBI Tool de GF Piping Systems :
des cordons de soudure infrarouge
encore plus fiables > 10

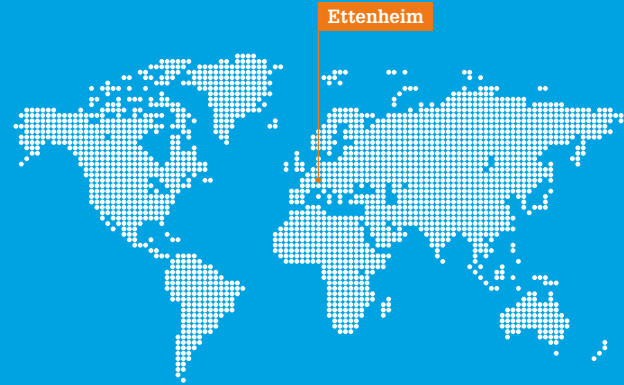
Procédé Spark Track

La technologie primée
prévient les ruptures de fil
des machines EDM > 20

Capital Market Day

Les trois divisions GF partagent
leurs derniers développements
et réussites > 28

HELLO!



Markus Schmotz

Ettenheim (Allemagne)
9 octobre 2019,
16h30

Aujourd'hui, j'anime une formation de sensibilisation BOB sur notre site de fluoropolymère. Dans un processus de production simulé, les participants viennent d'appliquer avec succès les principes appris. En arrière-plan, on voit mon coformateur Jonathan Folberth (à g.) et l'équipe de l'usine.

Markus Schmotz est Global Operational Excellence Leader chez GF Piping Systems à Schaffhouse (Suisse).



Vous trouverez d'autres envois HELLO! en ligne sur globe.georgfischer.com

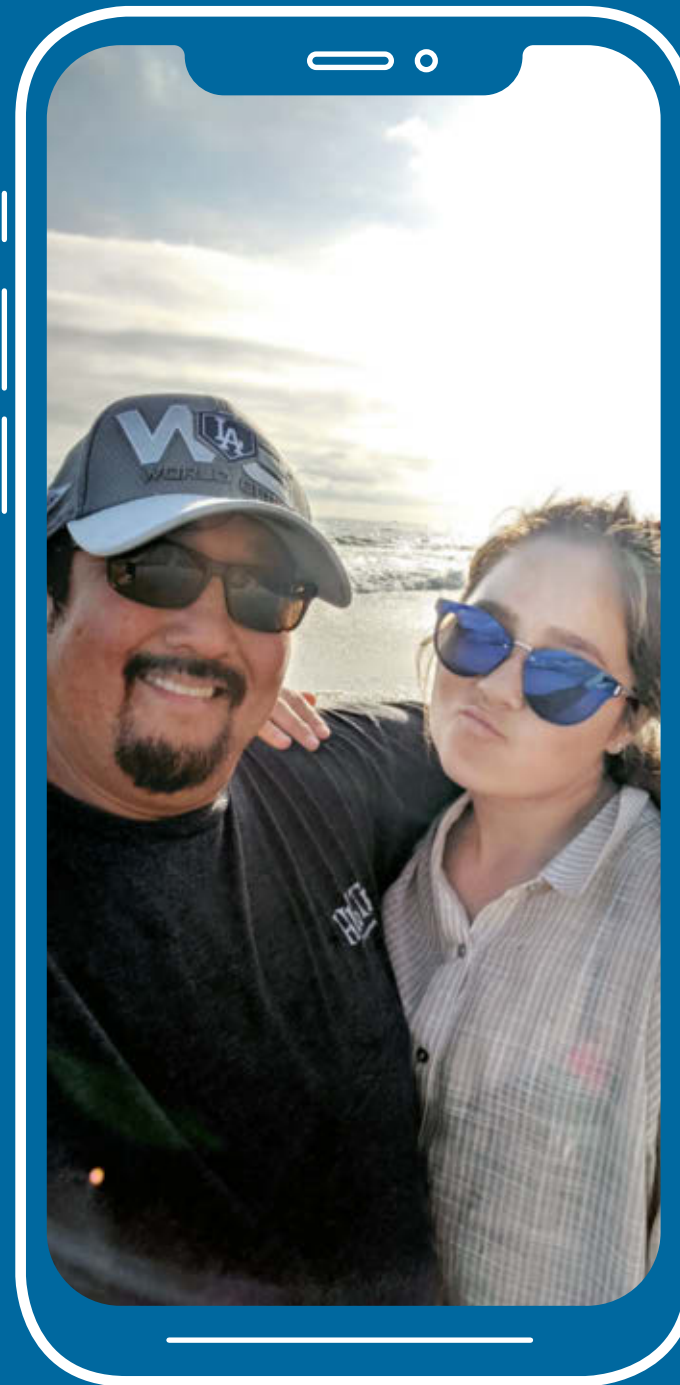


Eric Matsubara

Coast Dana Point,
Californie (États-Unis)
9 octobre 2019,
16h30

Sur la photo, on me voit à côté de ma fille. Elle est actuellement en vacances après sa première année à l'université et elle profite des deux choses qui lui manquent le plus pendant les semestres de cours : la plage et son papa...

Eric Matsubara est Technical Support Leader chez GF Piping Systems à Irvine (États-Unis).



PARTICIPER ET GAGNER !

Que faites-vous le **15 janvier 2020** à **11h45, heure locale ?**

Envoyez-nous votre cliché avec une brève description et «Hello!» en objet à :

globe@georgfischer.com
Tous les envois participent à notre jeu gagnant page 40.

SOMMAIRE

4·2019

RÉUSSI !

Priorité à l'objectivité

Le Weld Bead Inspection Tool évalue les cordons de soudure infrarouge de manière plus fiable que jamais. Cela lui a valu un prix d'innovation. **10**

À LA UNE

La force de l'art

Inna Reva, de GF Piping Systems, peint lorsqu'elle veut se détendre. Au travail également, l'Export Sales Manager doit souvent développer des solutions créatives. **12**

ÇA MARCHE COMME ÇA !

Sur la trace des étincelles

Le nouveau procédé contrôle la décharge électrique des machines d'électroérosion en temps réel pour prévenir les ruptures de fil. Globe montre son fonctionnement ! **20**

NOS SITES

Trois sous le même toit à Bienne

En septembre, GF Machining Solutions a inauguré son campus à Bienne (Suisse). Le nouveau site de production et d'innovation est aussi le siège de la division. **32**

À EMPORTER

Un vent de nouveauté pour les idées

Stress quotidien et créativité ne font pas bon ménage. Avec ces conseils, vous pouvez stimuler votre imagination et satisfaire votre besoin d'activité. **37**

CHEZ MOI

Oasis de paix

Deborah Mercolli vit dans « l'âme méditerranéenne » de la Suisse. À Novazzano, l'histoire côtoie les technologies d'avenir. **38**

- 02 **HELLO!**
- 06 **EN BREF**
- 07 **UN PRODUIT EN CHIFFRES**
- 09 **DEUX POINTS DE VUE**
- 17 **3 × 3**
- 36 **DE TOUT CŒUR**
- 39 **MENTIONS LÉGALES**
- 40 **JEU GAGNANT**

28

NOS OBJECTIFS

Une partie de notre ADN

L'innovation est ancrée chez GF et vitale pour l'entreprise. Chaque division parvient à sa façon à anticiper régulièrement.



18

UNE JOURNÉE AVEC Ingénieur à 100 %

Luboš Dejdar s'assure que tout fonctionne chez GF Machining Solutions à Brno (République tchèque).

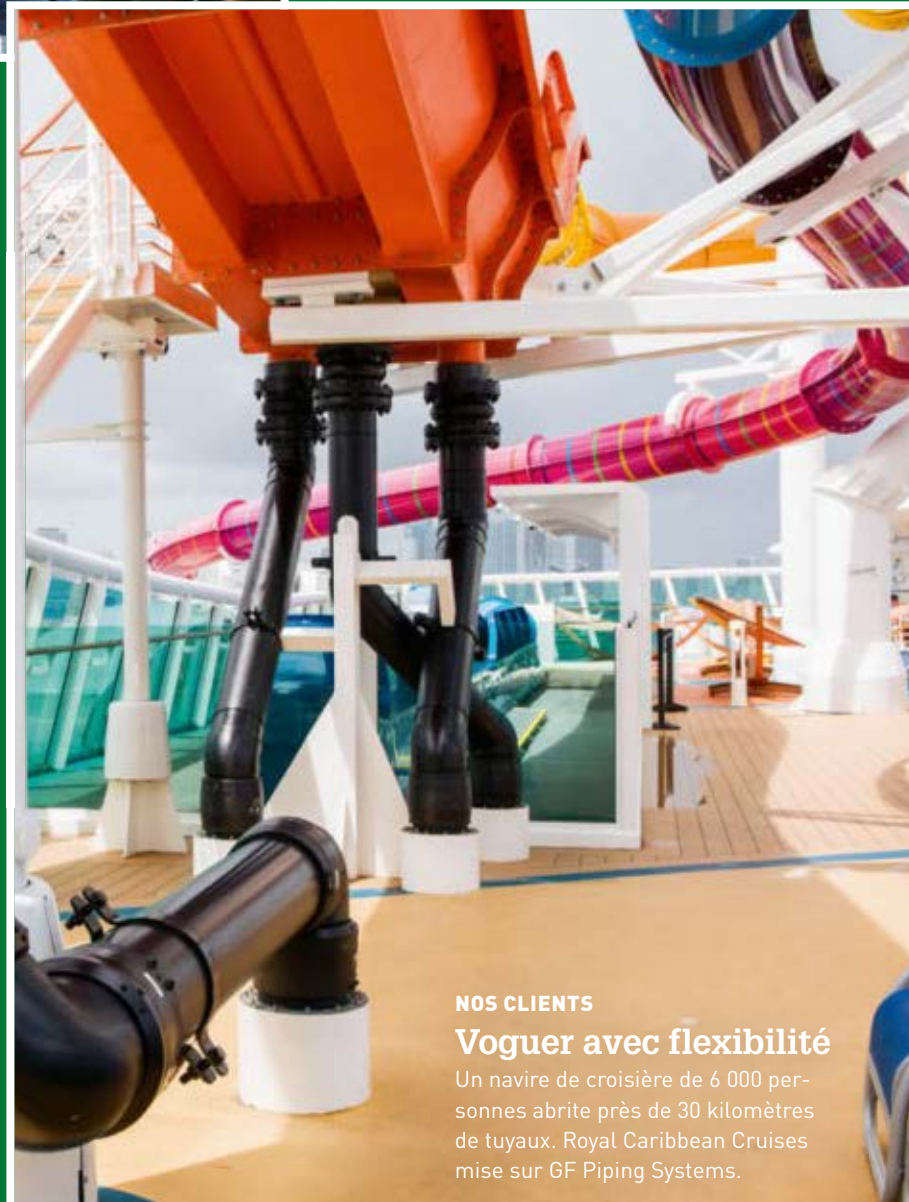


22

NOS MARCHÉS

Grandes machines, grandes solutions

GF Casting Solutions Leipzig (Allemagne) a une place importante dans le secteur hors route, notamment grâce à sa vaste gamme de produits, des roues moulées aux entraînements et traverses.



NOS CLIENTS

Voguer avec flexibilité

Un navire de croisière de 6 000 personnes abrite près de 30 kilomètres de tuyaux. Royal Caribbean Cruises mise sur GF Piping Systems.

ÉDITORIAL

Rester curieux

Chères collègues, chers collègues,

Le nouvel an approche à grands pas. Pour beaucoup d'entre nous, cette période est synonyme de stress. Des projets doivent être terminés, de nouveaux plans doivent être conçus. Dans ce tumulte, nous prenons rarement le temps de dresser le bilan de l'année écoulée.

Dans ce numéro de Globe, nous souhaitons montrer ce que nous avons atteint ensemble en 2019 et rappeler les moments particuliers. L'ouverture du nouveau siège de GF Machining Solutions à Bienne (Suisse) est l'un d'eux. Nous vous présentons ce site moderne page 32. À partir de la page 28, les trois directeurs de division dévoilent en outre de quelles innovations GF ils sont particulièrement fiers et ce qui est prévu pour l'année prochaine.

À la une, Inna Reva nous montre comment les idées créatives surviennent au quotidien. L'experte des ventes chez GF Piping Systems en Turquie a commencé la peinture par hasard. Inna adore faire de nouvelles expériences et mettre la main à la pâte, même sans connaissances préalables. Découvrez ses astuces à partir de la page 12.

En cadeau, Inna a sélectionné pour nous ses motifs préférés. Je vous laisse décider si vous préférez encadrer ces cartes ou les envoyer à des collègues pour leur présenter vos vœux. Mon souhait pour 2020 : que vous emportiez non seulement les cartes postales, mais aussi un peu de la curiosité et de l'ouverture d'esprit d'Inna avec vous pour cette nouvelle année.

Je vous souhaite une agréable lecture et une bonne et heureuse année 2020 !

Lena Koehnen

Lena Koehnen
Responsable du projet Globe



EN BREF



À Irvine (États-Unis), la marche «Walk for Water» a eu lieu pour la quatrième fois consécutive.



À Easton (États-Unis), les coureurs ont montré leur respect pour les personnes défavorisées.



À Albershausen (Allemagne), jeunes et plus âgés se sont réunis pour envoyer un signal fort.



À Schaffhouse (Suisse), les participants étaient d'une humeur joviale par ce beau temps.



À Jakarta (Indonésie), de nombreuses personnes ont participé à la marche de solidarité.



À vos seaux, prêts, partez !

Cette année, plus de 1 000 personnes se sont jointes à la marche de bienfaisance «Walk for Water» de GF Piping Systems, témoignant leur solidarité pour le droit d'accès à l'eau potable. Nombre d'employés, partenaires et sponsors y ont pris part. Suite au succès de l'événement, qui a eu lieu trois fois sur le site de GF Piping Systems à Irvine (États-Unis), cinq sites GF y ont participé en septembre 2019, une première. Les employés de Jakarta (Indonésie), Albershausen (Allemagne), Easton (États-Unis) et Schaffhouse (Suisse) ont porté des seaux d'eau pour la bonne cause. Une initia-

tive inspirée des millions de femmes et d'enfants contraints de porter chaque jour de lourds seaux d'eau potable. Entre les droits de participation et les fonds versés par les sponsors, CHF 350'000 ont été récoltés au total. GF a porté ce montant à CHF 500'000, entièrement dédiés à l'organisation humanitaire Water Mission pour des projets en Indonésie et au Malawi. Près de 2,2 milliards de personnes dans le monde n'ont qu'un accès limité à l'eau potable. GF Piping Systems et la fondation Clean Water de GF veulent à tout prix y remédier. ■



Le nouveau bâtiment administratif de Pitești se distingue par des formes claires et des structures modernes.

Nouveau bâtiment à Pitești

Le site de GF Casting Solutions à Pitești (Roumanie) comporte un nouveau bâtiment administratif. L'immeuble de deux étages a été inauguré début octobre 2019. Le site implanté dans le sud de la Roumanie et celui de Scornicești (situé à environ 60 kilomètres) appartiennent à GF depuis octobre 2017. Après environ un an de planification et un an de construction, les collègues des services Ressources humaines, Comptabilité, Logistique, Technique et Achats ont emménagé dans leurs nouveaux bureaux. Le bâtiment abrite également la réception pour les visiteurs ainsi que des salles de réunion supplémentaires. ■



Le hall d'entrée est lumineux et chaleureux. Au comptoir de réception, les employés de GF attendent les clients et les visiteurs, issus en grande partie de l'industrie automobile.



Plus de photos et de vidéos en rapport avec les nouvelles brèves sur globe.georgfischer.com

UN PRODUIT EN CHIFFRES



5,44

mètres de diamètre : quiconque se trouve au pied de cette roue Pelton doit lever les yeux à une hauteur équivalant à près de deux étages pour apercevoir les aubes les plus hautes. En 1966/67, l'ancienne fonderie d'acier de GF située dans la vallée de Mühlental à Schaffhouse (Suisse) a fabriqué cette roue pour la centrale hydroélectrique New Colgate, implantée près de la rivière Yuba en Californie (États-Unis). La roue a été fabriquée en un seul morceau et en deux exemplaires. Pour chaque roue, il a fallu faire fondre 93 tonnes d'acier liquide. Le poids final s'élevait à 44,5 tonnes par roue. En 1967, la roue Pelton de GF était ainsi la plus grande du monde. Son transport chez le client à Heidenheim (Allemagne) a été éprouvant. Il s'est déroulé en plusieurs étapes, et uniquement de nuit en raison de la grande taille du colis. Les 22 aubes de la roue Pelton – laquelle est encore en service aujourd'hui – mesurent 1,16 mètre de large et collectent 46 mètres cubes d'eau par seconde, qui tombent sur la turbine à une hauteur de 413 mètres. ■

Matériau de la roue : acier chromé 13 % inoxydable

Client : Turbinenfirma J.M. Voith GmbH, Heidenheim (Allemagne)

Lieu d'utilisation : New Colgate Powerhouse, Yuba River, Californie (États-Unis)

Puissance de la turbine : 226'000 ch pour n = 180 tr/min

Date de commande : 16 juin 1966

Durée de production : environ 11 mois



C'est avec joie que les très expérimentés Thomas Hary (à g.) et Paul Czaj (à dr.) prennent leurs fonctions de CFO.

Changement aux postes de CFO

Depuis le 1^{er} octobre 2019, Thomas Hary est le nouveau CFO de GF Piping Systems. C'est Paul Czaj, ancien directeur de la Controlling Business Unit Alliages légers Europe/Amérique du Nord, qui lui succède en tant que CFO de GF Casting Solutions. T. Hary a déjà occupé plusieurs postes chez GF depuis 2005. De même, P. Czaj a intégré GF il y a plus de dix ans, acquérant une précieuse expérience au fil de sa carrière. ■

Conférence sur la durabilité en Asie

Près de 40 employés GF d'Asie se sont réunis en septembre lors de la conférence sur la durabilité 2019. Sur le site GF Machining Solutions de Pékin (Chine), ils ont discuté des mesures actuelles pour atteindre les objectifs de durabilité 2020 et ont identifié les potentiels d'optimisation supplémentaires. La conférence de deux jours a montré une fois de plus l'importance de la collaboration et des échanges des bonnes pratiques en matière de durabilité entre les sites et les divisions. ■



Début août 2019, GF Piping Systems a annoncé l'acquisition du prestataire américain Global Supply Co. Inc. (Hallandale). L'entreprise est spécialisée dans les prestations pour l'industrie de la navigation. Global Supply Inc. a été fondée il y a plus de 40 ans et compte actuellement 20 employés à Hallandale, en Floride. À travers cette acquisition, la division consolide sa présence dans le secteur maritime américain. L'entreprise prendra le nom de GF Marine USA et, à l'aide de son équipe actuelle, continuera d'axer ses efforts sur le marché pour la modernisation des navires. ■

EMO 2019 : produits phares

Cette année, GF Machining Solutions était de nouveau présent à l'EMO de Hanovre (Allemagne), le plus grand salon mondial pour la métallurgie. Du 16 au 21 septembre, la division a présenté une vaste gamme de solutions orientées vers l'avenir. Outre le fraisage et l'EDM, celles-ci englobaient de nouvelles technologies telles que la texturation laser et la fabrication additive, ainsi que des solutions logicielles et de numérisation. Parmi les produits phares présentés, citons le nouveau tableau de bord numérique rConnect, la machine d'électroérosion par fil AgieCharmilles CUT AM 500, la DMP Flex 350 de GF Machining Solutions et 3D Systems ainsi que la Mikron MILL S 400 U avec calibrage de machine automatique. ■



Les solutions pour les secteurs en croissance que sont la technologie médicale et la technologie d'information et de communication ont suscité un fort intérêt.

DEUX POINTS DE VUE

Quel rôle jouent les réseaux sociaux dans votre vie ?

Les réseaux sociaux simplifient beaucoup de choses. Par exemple, ils m'aident à organiser ma vie. Pendant mon temps libre, j'entraîne une équipe de football. Je peux planifier et organiser très facilement les séances d'entraînement, les matchs et les excursions de groupe via Facebook, WhatsApp ou autre. Les réseaux me permettent également de rester en contact avec des amis de longue date, voire de m'en faire de nouveaux. Beaucoup de clients rencontrés par mon travail sont devenus des amis aujourd'hui, car il est très facile de garder le contact via les réseaux sociaux.

Toutefois, sur les réseaux numériques, la frontière est maigre entre vie privée et vie professionnelle. Je partage mes photos de vacances et de famille sur mon profil Instagram, mais j'utilise également ce réseau comme source d'inspiration pour mon travail et pour partager les succès de GF.

Je reconnais que je dois parfois me forcer à poser mon téléphone, surtout le matin au petit déjeuner. Il ne faut pas oublier que le contact personnel reste le plus important. Cependant, les réseaux sociaux sont un outil remarquable quand une conversation en face à face est impossible ou que l'on a seulement besoin d'échanger quelques mots. ■

Riku Tuomainen travaille chez GF Piping Systems à Vantaa (Finlande) depuis deux ans. Dans le cadre de sa fonction d'Area Sales Manager, il se rend souvent dans la capitale, Helsinki, et à Espoo, la deuxième plus grande ville du pays, afin de discuter avec les clients de leurs besoins individuels et des solutions proposées par GF.



Pour une professionnelle des ventes comme moi, les réseaux sociaux facilitent chaque journée de travail. Au lieu d'une communication formelle par e-mail ou par téléphone, j'utilise les réseaux sociaux pour échanger avec mes clients et collègues. C'est sans aucun doute le moyen le plus rapide, le plus direct et le plus efficace. Par ailleurs, les plateformes numériques offrent de nombreuses possibilités de prise de contact avec des partenaires commerciaux éventuels, car la communication est beaucoup plus personnelle.

En Chine, nous utilisons le service de messagerie WeChat, qui ressemble fortement à WhatsApp. Beaucoup de gens échangent des photos et des informations ayant trait à leur vie privée sur cette plateforme. WeChat est de plus en plus utilisé comme un canal de communication dans le travail. Moi-même, je l'utilise pour rester en contact avec des partenaires commerciaux, des collègues et des amis.

Mais il y a un inconvénient : le flot de messages et d'informations sur les réseaux sociaux fait perdre beaucoup de temps. Pour éviter cela, j'ai fixé chaque jour un laps de temps dédié à la communication numérique. Je peux ainsi me concentrer sur des affaires professionnelles importantes sans être distraite par les réseaux sociaux. ■

Maggie Jiang travaille en tant que Key Account Manager Iron Casting Asia chez GF Casting Solutions à Kunshan (Chine) depuis 2012. Elle a intégré l'entreprise en 2010 en tant qu'Account Manager, forte de cinq années d'expérience dans la vente de produits en fonte d'aluminium.



Plus de photos de Riku Tuomainen et Maggie Jiang sur globe.georgfischer.com

L'équipe de GF Piping Systems Schaffhouse garantit un contrôle qualité fiable des cordons de soudure grâce au WBI Tool. Elle est composée de Peter Waefler, chef de produit, Robert Reiz, chef de projet, Alessandro Anello, concepteur technique, et Benedikt Engesser, ingénieur projet (de g. à dr.).



RÉUSSI !
DÉVELOPPEMENT D'UN NOUVEL OUTIL

Priorité à l'objectivité

Il est petit comme une souris d'ordinateur mais renferme une technologie de photo et d'éclairage ultramoderne : le Weld Bead Inspection Tool de GF Piping Systems renforce la fiabilité du contrôle qualité des cordons de soudure infrarouge.

Lorsque des composants de tuyauterie en plastique sont reliés entre eux via un procédé de soudage infrarouge bout à bout, des cordons ou bourrelets de soudure apparaissent («weld beads» en anglais). La qualité du bourrelet, c'est-à-dire son étanchéité et son uniformité, est évaluée à l'œil nu par des soudeurs expérimentés ou des responsables qualité. Cette tâche à haute responsabilité requiert une bonne formation et beaucoup d'expérience. Or, il existe de moins en moins de spécialistes en la matière. «Certains clients de l'industrie pharmaceutique et des semi-conducteurs nous ont dit vouloir une évaluation plus objective de la qualité des cordons», déclare Peter Waefler, chef de produit pour la technologie de raccordement chez GF Piping Systems à Schaffhouse (Suisse).

Une évaluation via l'analyse d'images

Il y a deux ans, une équipe GF a donc commencé à élaborer une solution en coopération avec la Haute école technique de Rapperswil, en Suisse. «Nous avons suivi le processus de design thinking», raconte P. Waefler. Cela consiste à mettre l'accent sur les besoins du client dès le début de la phase de développement, le client donnant des retours sur les concepts, les prototypes et la phase de test. Fin 2019, nous y sommes : GF Piping Systems introduit sur le marché le Weld Bead Inspection Tool (WBI Tool) en tant que produit en série. C'est le tout premier outil permettant une évaluation rapide et objective des cordons de soudure. Le WBI Tool renferme une technologie ultramoderne dans un tout petit espace : un appareil photo, une source lumi-

neuse, un miroir, une platine et un moteur sont nécessaires pour capturer le bourrelet de soudure. Le WBI Tool est aussi petit qu'une souris d'ordinateur. Afin de vérifier les raccords de tuyaux de différentes tailles au diamètre de 20 à 225 millimètres, le WBI Tool existe en deux tailles. À l'aide de pinces semi-circulaires (les adaptateurs), l'outil est fixé avec précision sur un cordon de soudure. L'élément clé du WBI Tool est l'appareil photo, qui est positionné via un moteur. La source lumineuse LED éclaire le bourrelet par derrière, et le miroir oriente la lumière vers l'appareil photo. Celui-ci réalise rapidement des clichés du cordon de soudure depuis plusieurs positions et recompose une image optimale non déformée.

La forme du cordon est décisive lors de l'évaluation. Par exemple, le décalage avec la paroi, la largeur, la hauteur et la surface doivent être compris dans des tolérances définies, valables pour tous les bourrelets. En quelques secondes, un algorithme calcule les points de mesure définis à partir de ces critères sur l'image. Les résultats sont lus à l'aide d'un logiciel et sont enregistrés. Il faut au moins quatre mesures par cordon de soudure pour obtenir une vue à 360°. Si toutes les valeurs se situent dans les critères définis, le cordon est jugé bon et «OK» apparaît sur la tablette. Avant même qu'il ne soit commercialisé, le WBI Tool a déjà une excellente réputation : lors de la neuvième édition du prix de l'innovation de l'association industrielle de Schaffhouse en mars 2019, l'équipe du WBI Tool est arrivée en deuxième position. ■



CE QU'IL FAUT SAVOIR SUR LE WBI TOOL

- **En série** : premier produit en série de GF Piping Systems, le WBI Tool est fabriqué en série grâce au procédé d'impression 3D.
- **Avantages** : le WBI Tool garantit une assurance qualité automatique et une documentation numérique des résultats.
- **Brevets** : plusieurs brevets pour le processus de fixation et d'évaluation ont été déposés.



Au moins quatre points de mesure sont nécessaires pour évaluer tout le cordon de soudure : en haut, en bas, devant et derrière. En règle générale, huit points de mesure sont définis pour saisir le bourrelet. Ce chiffre peut doubler pour les gros tuyaux.



Plus de photos sur
globe.georgfischer.com

Inna flâne à travers les rues de la métropole d'Istanbul avec un regard éveillé. Dans son carnet de croquis, elle reproduit en quelques traits des scènes de la vie quotidienne, en particulier des formes et des façades. C'est peut-être de ces dessins que naîtra sa prochaine peinture à l'huile ?

La force de l'art

Pour Inna Reva, la peinture est comme la méditation – elle apporte un peu de calme dans sa vie mouvementée. En tant qu'Export Sales Manager chez GF Piping Systems, cette Ukrainienne d'origine se rend plusieurs fois par mois chez des commerçants, des entreprises de construction et des sociétés d'installation en Europe de l'Est. C'est avec passion qu'elle élabore des stratégies commerciales pour de nouveaux clients et régions de vente.

Dans un léger «clac», Inna Reva déplie le pied en bois de son chevalet. Elle sort ensuite d'une étagère une toile tendue sur un cadre et la pose avec précaution sur le support. Enfin, elle déplace un peu le chevalet sur le côté afin que la lumière du soleil levant tombe directement sur la surface encore blanche, qui semble attendre qu'Inna y appose formes et couleurs.

Originaire d'Ukraine, Inna est Export Sales Manager pour les segments Industrie, Approvisionnement et Technologie du bâtiment chez GF Piping Systems à Istanbul (Turquie) depuis sept ans. Elle voyage entre cinq et dix jours par mois pour son travail. Elle se

rend en Ukraine, en Azerbaïdjan et en Géorgie pour informer ses clients – commerçants, entreprises de construction et sociétés d'installation, p. ex. – des nouveautés dans le domaine des systèmes de tuyauterie pour l'eau potable et les eaux usées ainsi que des conduites de chauffage urbain. C'est une tâche diversifiée avec des délais stricts à respecter. Le week-end, Inna a le temps de se consacrer à sa passion : la peinture. Elle transforme alors en atelier son petit appartement situé dans le district de Beylikdüzü sur la rive européenne d'Istanbul, à quelque 40 kilomètres du centre-ville foisonnant. Inna étale alors sur la table ses ustensiles soigneusement rangés tels que la palette, les pinceaux et les peintures à l'huile. >



INFORMATIONS PERSONNELLES

Nom : Inna Reva
Poste : Export Sales Manager
Division : GF Piping Systems
Site : Istanbul (Turquie)
Chez GF depuis : 2013

» «La peinture est pour moi comme la méditation», déclare Inna, «elle me calme après une semaine de travail chargée de rendez-vous».

Un heureux hasard

Elle a découvert la force de l'art il y a deux ans et demi au cours d'une conversation téléphonique avec un client. «C'était une journée très stressante», raconte Inna. Afin d'être mieux concentrée au téléphone, elle a attrapé un crayon et s'est mise à dessiner des formes sur son bloc. «À la fin de l'appel, des animaux couraient sur les pages, cernés par des ornements», se souvient-elle. «J'étais surprise de voir à quel point les dessins prenaient vie.» Peu de temps après, Inna s'est rendue en Biélorussie pour le travail. En se baladant dans les rues de Minsk, elle est tombée sur une boutique vendant du matériel de peinture. Sans réfléchir, elle a acheté de la peinture, des pinceaux et du papier. De retour à Beylikdüzü, elle a essayé les mines en graphite, les crayons aquarelle et les peintures à l'huile. Inna n'est pas du genre à s'attarder sur la théorie avant de se lancer : «J'apprends comment quelque chose fonctionne en essayant de le faire», explique-t-elle.

La beauté de la peinture à l'huile

Inna a été conquise par la peinture à l'huile : «La puissance lumineuse et le doux reflet de la peinture sèche me ravissent encore et toujours», s'extasie la jeune femme de 36 ans. Elle ajoute qu'il existe de nombreuses possibilités de modifier les couleurs – en les mélangeant sur la palette ou directement sur la toile. À chaque fois, le vert créé à base de jaune et de bleu est différent, avec une répartition des ombres surprenante ou simplement une nouvelle nuance du même ton.

Fin 2017, Inna a réalisé ses premières peintures à l'huile et en a fait cadeau à ses parents en Ukraine. Elles représentaient Badik, le bouledogue français de la famille. Avant qu'Inna n'envoie les tableaux par la poste, elle les a montrés à ses amis et collègues. Ils ont été tellement séduits qu'ils lui ont également demandé des tableaux. «Je ne suis pas peintre», s'est dit Inna, «mais je vais essayer». Depuis, elle a réalisé dix peintures à l'huile ; du bouledogue Badik, elle est pas-



Inna se sent chez elle à Istanbul. Elle profite du calme du Bosphore en peignant ou part à la recherche de nouvelles peintures dans les boutiques de la vieille ville animée.



L'amour de l'art et des couleurs comble Inna et lui redonne de la force pour exercer son métier. La Sales Manager se consacre tout entier à de nouveaux produits.

«La peinture est un bon exercice de patience et donne de l'empathie.»

Inna Reva
Export Sales Manager chez
GF Piping Systems

sée à des lions majestueux et des bouquets de fleurs colorés. Inna trouve l'inspiration au bord de la mer de Marmara, au cœur du tumulte d'Istanbul, dans les musées et dans les projets qu'elle réalise pour son travail. «Je suis en contact avec tellement de personnes intéressantes, amis ou clients, et je voyage beaucoup : tout cela stimule ma créativité», affirme-t-elle.

Une passion pour la tuyauterie

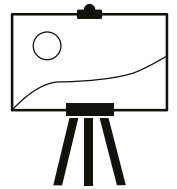
Inna parle de son travail avec la même passion qu'elle évoque la peinture à l'huile. Elle est particulièrement fière du produit Silenta, un système insonorisé de drainage des eaux usées à base de polypropylène renforcé de minéraux. Pourquoi ? «C'est un système très moderne et flexible utilisable

sous terre et à la surface», explique-t-elle. Inna est experte en tuyauterie. Après ses études en électrotechnique à Zaporijia (Ukraine), elle a travaillé comme chef de projet chez un fabricant de tuyaux en plastique. Ensuite, en tant que responsable du secteur Ventes à Kiev, elle a commercialisé des radiateurs, des chauffe-eau et des tuyaux d'Hakan Plastik. C'est cette collaboration qui l'a conduite à Istanbul en 2012, devenant Export Sales Manager pour Hakan Plastik. Depuis l'acquisition de l'entreprise par GF en 2013, elle travaille pour GF Piping Systems.

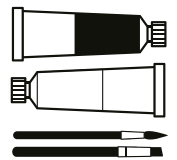
Un service de navette de GF Piping Systems la conduit au bureau à 7h du matin et la ramène chez elle le soir. Il faut environ une heure pour rejoindre le district central de

Kağıthane, où se situe le siège principal de GF Piping Systems en Turquie. Cela représente un trajet moyen pour Istanbul. Inna en profite pour consulter son calendrier et préparer des réunions internes ainsi que des entretiens téléphoniques avec ses clients. Une fois arrivée au bureau, un long travail de recherche l'attend. Dans son métier, il est essentiel d'observer le marché ainsi que les concurrents et d'identifier les tendances. «J'adore élaborer des stratégies commerciales pour différentes régions et nos produits et établir de nouveaux contacts», déclare-t-elle. Et le succès est au rendez-vous : les systèmes de tuyauterie de GF Piping Systems sont par exemple utilisés dans les hôtels Orbi Twin Towers et Marriott à Batoumi (Géorgie) ainsi que dans le Sea Breeze >

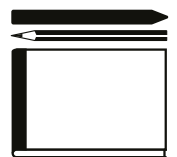
PEINTURE À L'HUILE, ACRYLIQUE ET PINCEAUX



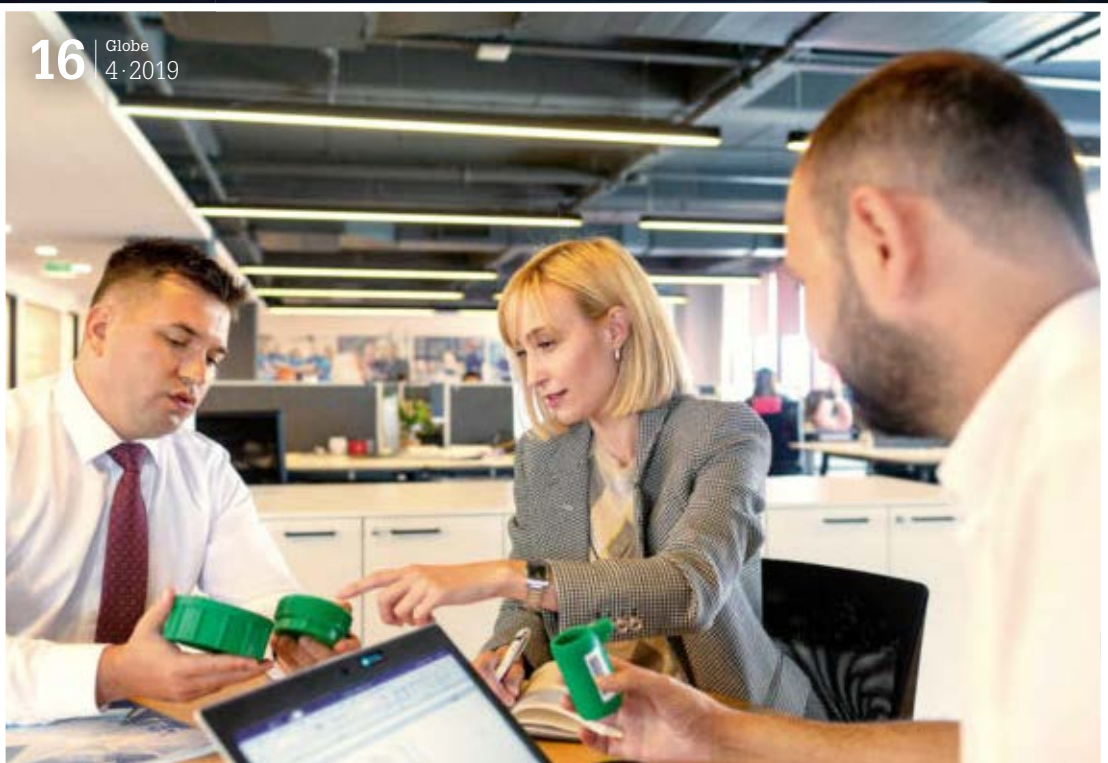
1 Peinture à l'huile Inna aime avant tout les couleurs vives et la répartition des ombres dans la peinture à l'huile, c'est pourquoi elle privilégie cette technique.



2 Peinture acrylique Inna a redécouvert la peinture acrylique, qui existe depuis les années 50. Celle-ci sèche plus vite que la peinture à l'huile, adhère à de nombreux matériaux et est inodore, ce qui convient particulièrement bien à une utilisation dans une pièce fermée.



3 Crayons graphite Pour ses croquis, Inna utilise des crayons graphite avec une mine aussi tendre que possible. Elle consigne ses impressions et ses idées dans son carnet, qu'elle porte toujours sur elle.



L'échange avec ses collègues est essentiel pour Inna. Ensemble, ils évaluent de nouveaux composants.



LIEUX D'INSPIRATION POUR INNA

- **Inna passe beaucoup de temps dans le musée Istanbul Modern.** La collection permanente comprend des peintures, sculptures et installations d'artistes turcs contemporains.
- **En Géorgie,** Inna aime se rendre dans les boutiques qui vendent des bijoux, des mosaïques et de la céramique émaillée. L'émail séduit par ses couleurs intenses et brillantes.
- **Dans le musée du tapis de Bakou** en Azerbaïdjan, Inna se laisse ravir par les couleurs et les ornements des œuvres textiles.



Le musée du tapis à Bakou a la forme d'un tapis enroulé.



Vous trouverez plus de photos et une vidéo d'Inna Reva sur globe.georgfischer.com

Ingénieure de formation, Inna s'y connaît en systèmes de tuyauterie. Lorsqu'elle élabore ses présentations chez les clients, elle prépare elle-même les pièces d'exposition.

- › Resort à Bakou (Azerbaïdjan). Malgré sa passion pour la tuyauterie, Inna a eu quelques difficultés en arrivant en Turquie. Elle s'est rapidement fait des amis – que ce soit à son cours de design de mode après le travail ou parmi ses collègues – mais l'apprentissage de la langue a pris un peu de temps. Comme la plupart de ses clients venaient d'Europe de l'Est, elle communiquait avec eux en russe, en ukrainien ou en anglais. «Je n'ai pas vraiment trouvé de lien avec le turc, même si j'adore apprendre des langues et découvrir un peu mieux une nouvelle culture», précise-t-elle.

Au bout d'un an en Turquie, elle s'est tout simplement lancée sans avoir pris de cours de langue. Désormais, elle a autant d'assurance pour parler avec ses clients turcs qu'avec ses collègues dans la langue

nationale. Son art l'aide également dans son travail, assure-t-elle : «Peindre est un bon exercice de patience, et le fait de se plonger dans les motifs donne de l'empathie – deux qualités requises pour une Sales Manager.» C'est d'ailleurs avec patience qu'Inna poursuit un nouveau projet privé : créer un calendrier sous forme de journal intime, avec ses peintures et des citations ou des poèmes faisant plaisir aux gens. Elle fait souvent des croquis dans son carnet, qu'elle porte toujours sur elle en voyage d'affaires, en promenade et au musée. Son carnet de croquis ne reste dans son sac que lorsqu'Inna se tient devant son chevalet le dimanche, mélangeant les peintures sur la palette dans la lumière du soleil qui entre par la fenêtre. Elle se consacre alors entièrement à la peinture. ■

3x3

1. Vacances détente ou découverte ?
2. L'endroit où je travaille avec le plus de créativité est :
3. Ma première voiture était...



Alejandro Maya
Assistant Controller
GF Piping Systems
Apodaca (Mexique)

1. Sans aucune hésitation, **découverte !**

2. La nature : au bord d'une **rivière calme bordée d'arbres** près de ma maison.

3. ... une **VW Sedan 1993** (Coccinelle) quand j'étais étudiant.



Tanja Basso
Équipe service Fraisage
GF Machining Solutions
Schorndorf (Allemagne)

1. **Vacances détente.**

2. À la maison, **assise à ma belle et grande table de salle à manger ...** Car je m'y sens bien.

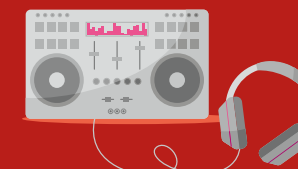
3. ... une **Golf 1** verte surnommée « **grenouille** ».



Kenney Pope
Service commercial interne
GF Piping Systems
Dallas (États-Unis)

1. J'aime les deux : me détendre et découvrir de **nouveaux endroits.**

2. Partout où il y a de la musique. J'ai été **DJ radio** pendant 15 ans et j'ai aujourd'hui ma propre entreprise de DJ.



3. ... un **1969 Ford Ranger Truck.**

**PARTICIPER
ET
GAGNER !**

Voici les nouvelles questions :

1. L'innovation, c'est pour moi ...
2. Mon souhait pour 2020 :
3. Petit-déjeuner : au bureau ou à la maison ?

Participez et envoyez vos réponses avec un portrait photo en indiquant « 3x3 » en objet à : globe@georgfischer.com
Tous les envois participent à notre jeu gagnant page 40.



Vous trouverez d'autres envois 3x3 en ligne sur globe.georgfischer.com

**UNE JOURNÉE AVEC
LUBOŠ DEJDAR**


Nom : Luboš Dejdar
Poste : ingénieur de service pour les machines d'électroérosion par enfonçage et par fil et les machines de fraisage
Division : GF Machining Solutions
Site : Brno (République tchèque)
Chez GF depuis : 2011

Un ingénieur passionné

Luboš Dejdar s'assure que tout fonctionne. Cet ingénieur de service de GF Machining Solutions à Brno (République tchèque) assure la réparation et l'entretien des machines EDM et de fraisage. Même pendant son temps libre, Luboš aime bricoler.


8h06

La journée de travail commence. Luboš quitte son village natal de Třebovice et monte dans sa voiture de fonction pour se rendre directement à Kuřim chez un client – un fournisseur pour l'industrie automobile. Kuřim se situe à environ 14 kilomètres au sud de Brno, où se trouve le siège social de GF Machining Solutions en République tchèque.


9h38

Le client a besoin d'une nouvelle pompe à eau pour sa machine EDM AgieCharmilles DRILL 11. Avec les machines de GF, Luboš sait toujours ce qui l'attend. Il peut ainsi se préparer de façon optimale à chaque rendez-vous client et, comme aujourd'hui, apporter directement les pièces de rechange.


10h37

Luboš s'occupe de certains clients et de leurs machines depuis de nombreuses années. En des jours comme aujourd'hui, son expérience est particulièrement précieuse. Bien que la plupart des problèmes se règlent désormais à l'aide de logiciels, Luboš doit cette fois-ci réparer lui-même le matériel et examiner l'intérieur de la machine.


13h19

À peine trois heures plus tard, la pompe défaillante est remplacée. Luboš teste alors si la machine fonctionne normalement. Il commande également des pièces pour un dispositif de traitement des eaux, car il a découvert d'autres pièces usées pendant la réparation.


14h05

Après son rendez-vous chez le client, Luboš se rend au bureau à Brno. Il y retrouve sa collègue Iva Smýdová, qui organise toutes ses missions. Ensemble, ils définissent l'urgence des prochaines opérations et évaluent les travaux de réparation et d'entretien déjà réalisés.


17h38

Pendant son temps libre, Luboš passe chaque minute à bricoler, construire et peindre chez lui. C'est un passionné de bateaux, et il est incollable à ce sujet. Aujourd'hui, il profite de la fin d'après-midi pour finir de polir ce bateau.


20h10

À la fin de la journée de travail, Luboš profite de la soirée avec sa famille autour d'un feu dans le jardin.



Plus de photos de la journée de Luboš Dejdar sur globe.georgfischer.com

ÇA MARCHE COMME ÇA !
INTELLIGENT SPARK PROTECTION SYSTEM

Sur la trace des étincelles

Pour la fabrication de pièces particulièrement petites – comme de minuscules engrenages de montre ou d'autres pièces ayant beaucoup de coins, d'arêtes et de pointes – l'électroérosion par fil est le procédé idéal car elle est très précise. Plus la forme de la pièce est complexe, plus le fil de la machine EDM est sollicité car les décharges électriques sont plus fréquentes et le risque de formation aléatoire d'étincelles plus élevé. C'est pourquoi GF Machining Solutions a développé le Spark Track. Aidé par le module Intelligent Spark Protection System, ce nouveau procédé contrôle les décharges, ce qui évite les ruptures de fil.

Le fil d'électroérosion

Le fil d'électroérosion est enroulé autour d'une bobine. Il est le plus souvent en laiton ou en cuivre car ces métaux sont particulièrement conducteurs.

2 microsecondes

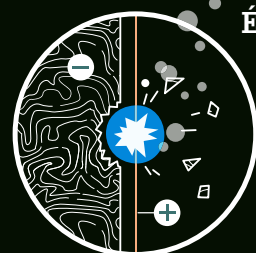
c'est le temps dont a besoin l'étincelle pour passer du fil à la pièce (0,000002 secondes).

Le cœur de la machine

Le fil est mis sous tension via les électrodes supérieures et inférieures. Cela crée deux courants partiels dont l'intensité est mesurée séparément par le capteur. Le logiciel détermine alors la différence entre ces deux valeurs. Le module ISPS évalue les données. Si des valeurs seuils ont été définies en amont pour cette pièce, le module demande automatiquement à la machine d'adapter le courant.

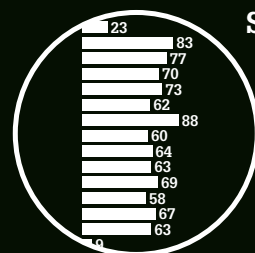
Écran d'affichage

La pièce de démonstration illustrée ici a des formes très complexes : angles obliques, pointes et saillies. À ces endroits, la formation d'étincelles est particulièrement importante. L'écran permet à l'utilisateur de la machine de suivre en temps réel la densité énergétique sur le fil. Si les décharges sont trop intenses, le module ISPS le détecte. Ce qui permet d'éviter les ruptures de fil, y compris lors de l'usinage de formes complexes.



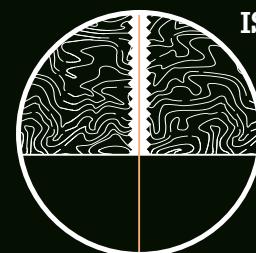
Électroérosion par fil

L'électroérosion par fil est un procédé de découpe précis utilisé en traitement des métaux. Cette technique fonctionne sur le principe de la polarité négative : le fil est chargé négativement, la pièce a une charge positive. Le métal est découpé par la décharge électrique créée par le fil et les étincelles qui en résultent.



Spark Track

Lors de l'électroérosion par fil les étincelles se forment aléatoirement. La décharge électrique a toujours lieu à l'endroit où la résistance est la plus faible. Le Spark Track permet de recenser les décharges formées jusqu'ici et de contrôler l'énergie moyenne du processus de production.



ISPS

Grâce au capteur, le Spark Track collecte des données sur le lieu et la force de décharge des étincelles. Son module, l'Intelligent Spark Protection System (ISPS), analyse ces données. Si la quantité d'étincelles sur le fil définit pour l'usinage d'une certaine pièce est atteinte, l'ISPS ajuste automatiquement et en temps opportun les paramètres de la machine.

CUT 2000 X

GF Machining Solutions est l'un des premiers fournisseurs de machines d'électroérosion dotées de la technologie Spark Track. L'une d'entre elles est l'AgieCharmilles CUT 2000 X. Elle dispose d'un changeur de fil automatique avec une bobine à deux fils qui permet, en fonction des besoins, d'utiliser des fils de différents diamètres sur la pièce.





SECTEURS EN CROISSANCE

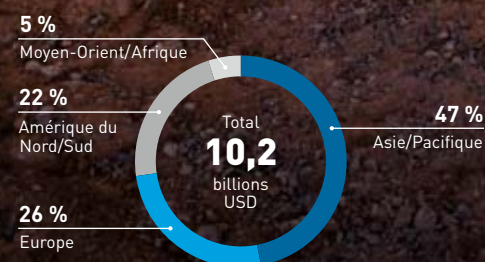
107 mrd

d'euros, c'est le volume mondial prévu dans le secteur des machines agricoles en 2019. Réagissant aux exigences de protection du climat, il progresse notablement pour réduire les émissions de CO₂ et la consommation de carburant ; cela offre un potentiel de croissance supplémentaire.

Source : étude IKB 2019, vdma.org

Plus de dépenses dans le bâtiment

Aujourd'hui, plus de la moitié de la population mondiale vit en ville, et cette tendance croît. Les études prévoient que les dépenses mondiales dans le secteur du bâtiment d'ici 2030 vont augmenter d'environ 2,8 % pour dépasser USD 10 billions.



NOS MARCHÉS HORS-ROUTE

Grandes solutions pour grandes machines

Essieux et entraînements pour engins de chantier, production d'énergie, technique ferroviaire – à Leipzig, GF Casting Solutions fabrique des pièces sur mesure pour tous les domaines du hors-route. L'usine est parée pour le marché mondial.

La pelle d'une chargeuse sur pneus peut recueillir près de deux tonnes de sable, terre ou gravats. Pour soulever ce poids, le véhicule a besoin d'essieux stables. Ceux-ci proviennent de GF Casting Solutions à Leipzig (Allemagne). L'usine fabrique aussi des roues moulées pour le fabricant de machines agricoles allemand Claas et des composants pour tous les domaines du marché hors route : machines agricoles et de chantier, technologie énergétique, ferroviaire et des moteurs ou encore génie mécanique pour la production papier, textile et plastique.

Actif sur le marché mondial

Le site de Leipzig fabrique actuellement 360 pièces différentes, des raccords tournants pour pelleteuse (la plus petite pièce, 57 kilogrammes) aux liens pour chargeuse sur pneus (la plus grande, avec 1'250 kilogrammes). Tous les produits sont fabriqués sur une installation de moulage automatique comptant parmi les plus grandes du monde, mesurant 2,5 x 1,6 mètres. Environ 260 employés travaillent dans l'usine de Leipzig pour plus de 70 clients, notamment Volvo Construction Equipment, Liebherr et MAN. La plupart des clients sont situés en Allemagne, d'autres en Scandinavie et dans le reste de l'Europe ainsi qu'en Amérique du Nord et du Sud et en Chine. «Notre taux d'importation est d'environ 50 %», explique Norbert Pomplun, Key Account Manager hors route chez GF Casting Solutions à Leipzig. Les développements et tendances du marché mondial se reflètent également dans l'orientation de l'usine de Leipzig. En 2100, on estime que 12 milliards d'humains vivront sur Terre et il

faudra nourrir tous ces individus. La technologie des machines agricoles reste donc un marché important à l'avenir, tout comme le secteur des engins de chantier. Les individus ont besoin de logements et le nombre de mégapoles (au moins 10 millions d'habitants) croît.

Partenaire fiable

«Le marché hors route fait face à des défis différents de ceux du marché des voitures», affirme Norbert Pomplun. Certes, la consommation de diesel et d'essence est un critère important. Mais plutôt que de rechercher des composants légers, c'est surtout le rapport entre le chargement et le poids du véhicule qui doit être optimisé. «À long terme, notre marché va continuer de croître», prévoit N. Pomplun. L'électromobilité et la conduite autonome gagnent aussi en importance et présentent des défis techniques pour les fabricants de machines agricoles et de construction. «Avec Volvo Construction Equipment, nous développons des entraînements électriques», explique N. Pomplun. Les premiers prototypes sont déjà à l'essai. Dans le secteur hors route, GF Casting Solutions est considéré comme un partenaire fiable et attaché à la qualité. En 2019, l'usine de Leipzig a obtenu le prix Claas des fournisseurs. Le fabricant allemand de machines agricoles récompense chaque année ses meilleurs partenaires. GF Casting Solutions a convaincu dans la catégorie Innovation, notamment avec l'«Elbow», une solution en fonte monobloc remplaçant des composants jusqu'ici soudés. ■



GAMME VARIÉE

Roues moulées (cf. ci-dessus), entraînements, traverses : GF Casting Solutions Leipzig fabrique des composants en fonte notamment pour les véhicules utilitaires, machines de chantier, agricoles et forestières, et installations solaires et éoliennes.



Norbert Pomplun a rejoint GF Casting Solutions à Leipzig (Allemagne) il y a 13 ans. D'abord Manager pour les ventes, il est ensuite devenu directeur des ventes. Depuis 2015, il est Key Account Manager et ainsi responsable de tous les produits et clients de l'usine. Sa devise : «Soit je trouve un moyen, soit j'en crée un.»



Plus de photos sur
globe.georgfischer.com

NOS CLIENTS

ROYAL CARIBBEAN CRUISES

Voguer avec flexibilité

Avec ses 26 navires, Royal Caribbean Cruises est la deuxième plus grande compagnie de croisière au monde. L'entreprise mise depuis 14 ans sur les systèmes de tuyauterie de GF Piping Systems. Les tuyaux installés dans un bateau de croisière peuvent mesurer près de 30 kilomètres de long.

Les bateaux sont incroyables », affirme Mike Beutler. Le Senior Product Manager Marine chez GF Piping Systems à Little Rock (États-Unis) est fasciné par la capacité des navires à voguer sur la houle en se tordant légèrement. « Les matériaux et équipements – de la coque en acier à la salle des machines en passant par les tuyaux – doivent être parfaitement adaptés aux exigences de la haute mer. » GF Piping Systems a la solution qu'il faut – y compris pour l'un des plus gros navires de croisière au monde.

Depuis son siège opérationnel de Miami (États-Unis), Royal Caribbean Cruises Ltd. (RCCL) gère 26 navires de croisière qui comptent parmi les plus grands au monde. Ces géants des mers d'environ 350 mètres de long peuvent accueillir jusqu'à 9 000 passagers et membres d'équipage. Depuis 14 ans, RCCL fait appel aux produits de GF Piping Systems pour ses bateaux. Que ce soit pour l'eau douce ou les eaux usées, il existe à bord un système GF pour chaque besoin : du iFit aux Instaflex et Sanipex en passant par le Fuseal SeaDrain. Les solutions de GF sont aussi utilisées pour les piscines et parcs aquatiques des bateaux de croisière.

Du sur-mesure pour le secteur maritime

Leon Pacheco, Ship Superintendent chez RCCL à Miami, salue l'offre complète de GF Piping Systems : « Nous apprécions les produits de GF, mais également la fiabilité du service et de l'entretien. Ils livrent tout eux- »

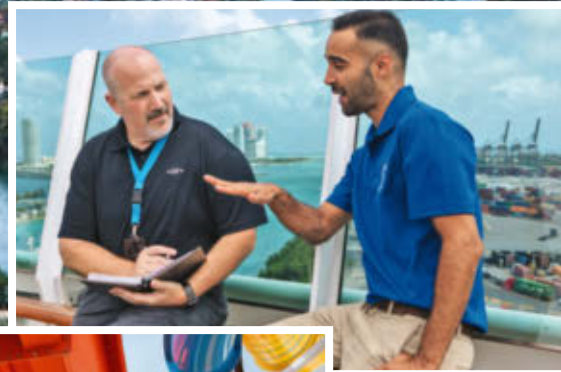
PLUS DE SURFACE AVEC SEADRAIN WHITE

Le mot « White » décrit la couleur des composants. Dans les systèmes précédents, ils étaient bleus ou noirs. Comme les zones accessibles au public des navires de croisière doivent être blanches, SeaDrain White peut être utilisé sur de grandes surfaces.



Le RCCL Ship Superintendent Leon Pacheco (à g.) et Mike Beutler (à d.), Senior Product Manager Marine chez GF Piping Systems, collaborent étroitement. Même si environ 1 500 kilomètres séparent le bureau de Mike Beutler à Little Rock et le siège opérationnel de RCCL à Miami, les deux hommes se voient plusieurs fois par an.

La longueur des tuyaux pour les eaux usées et l'eau douce sur un navire d'une capacité de 6 000 personnes s'élève à environ 28 kilomètres (18 miles). Leon Pacheco et Mike Beutler forment une équipe bien rodée pour la planification et l'entretien.



Environ six millions de passagers ont parcouru les mers du globe avec RCCL en 2018. Les produits de GF sont aussi utilisés dans les piscines et citernes à eau des navires de croisière.



RCCL EN CHIFFRES

77 000

personnes sont employées par Royal Caribbean Cruises Ltd. dans le monde (2018).

8 820

passagers et membres d'équipage peuvent être transportés par les plus grands navires de RCCL comme « Symphony of the Seas » et « Harmony of the Seas ».

2,5 ans

de construction (jusqu'à la mise à l'eau) sont nécessaires pour un navire de 6 000 personnes.

› mêmes. Cela améliore la durabilité et la rentabilité de nos navires. »

RCCL et GF Piping Systems collaborent également étroitement concernant les nouveaux produits. Après une phase de développement de deux ans, RCCL installera le SeaDrain White dans ses bateaux à partir de janvier 2020. « La spécificité de ce produit tient au fait que nous l'avons développé avec RCCL pour l'entreprise elle-même, mais aussi pour d'autres clients du secteur maritime. Nos clients ont apporté autant de retours d'expérience et d'idées précieuses que nous pour développer ce produit », se souvient Mike Beutler. SeaDrain White est un des premiers systèmes de drainage thermoplastiques pour les eaux usées dotés de raccords mécaniques comme soudés. Cela permet d'installer dynamiquement le système de tuyauterie. Dans les systèmes précédents, comme le Fuseal, les tuyaux étaient bleus ou noirs. SeaDrain White est blanc et constitue la première solution de GF Piping Systems destinée uniquement au secteur maritime.

Afin d'optimiser l'ancien système pour l'utiliser dans des navires, Mike Beutler s'est entretenu avec de nombreux clients en 2018. Environ 40 entretiens avec des experts de RCCL et d'autres compagnies de croisière réalisés en six mois ont permis de définir

des problèmes et des propositions d'amélioration concrètes. « Royal Caribbean Cruises mise sur nos produits depuis de nombreuses années. Forts de leur expérience et de leurs savoirs, les employés de RCCL interrogés ont contribué concrètement à la création de la solution », confie Mike Beutler. Les interviews client ont été suivies d'une phase de développement d'un an et demi, jusqu'à ce que SeaDrain White soit commercialisable. Le système comporte plus de 50 % de nouveaux composants spécifiques à la marine et sera livré à partir de janvier 2020 dans le monde.

Le développement commun de SeaDrain White a renforcé encore davantage la collaboration entre GF Piping Systems et RCCL. « Quel que soit notre besoin, GF répond présente », affirme Leon Pacheco – et il n'exagère pas. Mike Beutler et lui se voient souvent à Miami malgré la distance qui sépare leurs lieux de travail. Mike ajoute : « Leon peut m'appeler à tout moment, dès qu'il a besoin de quelque chose. » C'est ce qu'a fait Leon Pacheco quand son bateau a dû être réparé et que les pièces de rechange n'ont pas été livrées à temps. Mike Beutler était alors à un salon au Texas. Il s'est pourtant rendu dès le lendemain aux Îles Caïman pour aider à l'installation. Ce qui n'était qu'une simple réparation s'est avéré être trois jours

semés d'embûches. « Nous répondons très vite aux demandes de nos clients », confirme Mike Beutler.

Voir plus loin

Après SeaDrain White, la collaboration étroite entre RCCL et GF Piping Systems continue : en janvier 2020, six experts techniques de RCCL et une dizaine d'employés de GF venant de différents sites comme GF Signet à El Monte (États-Unis), GF JRG à Sissach (Suisse) et GF Piping Systems à Schaffhouse (Suisse) vont participer à un atelier de design thinking. Lors de sessions de brainstorming, ils essayeront de déterminer comment GF Piping Systems peut aider davantage RCCL au cours des prochaines années. L'objectif est ambitieux : « Mon souhait est que l'énergie créée par notre partenariat permette de mettre au point la prochaine gamme de produits innovante », confie Mike Beutler. ■



Plus de photos sur globe.georgfischer.com

« GF comprend notre secteur »

Leon Pacheco est Ship Superintendent chez RCCL. Depuis Miami, lui et son équipe veillent à la sécurité et à la fiabilité de la flotte.

Quels sont les plus gros défis posés par la construction et l'exploitation de navires de croisière ?

Nous travaillons actuellement à l'uniformisation des systèmes et des matériaux utilisés – y compris sur les navires existants. Nous avons parfois des systèmes très différents à bord : par exemple pour l'eau destinée aux douches, à la consommation ou aux piscines. Certains de nos bateaux ont été construits dans les années 1990. À l'époque, la technologie et l'installation n'étaient pas les mêmes qu'aujourd'hui – tout comme les exigences relatives à la santé publique.

Comment le partenariat avec GF Piping Systems a-t-il évolué ?

Au cours des dernières années, nous avons intensément réfléchi aux manières de mieux répondre aux exigences spécifiques à notre branche. J'étais en contact avec GF concernant un produit que nous utilisions déjà. Nous essayons toujours de déterminer avec le fabricant quel produit est le plus adapté à nos besoins.

Qu'appréciez-vous dans cette collaboration ?

GF comprend le secteur et les besoins en nouveaux matériaux ou pièces. Prenons le nouveau produit SeaDrain White : si nous appliquons ce processus d'innovation produit commun dans d'autres domaines, tous les acteurs du secteur maritime en profiteront. Nous ne nous sommes pas encore véritablement penchés sur chaque gamme de produits du secteur maritime de GF. Je suis néanmoins certain qu'en y regardant de plus près, nous pourrions trouver ensemble les améliorations de développement ou changements de modèle nécessaires.

Leon Pacheco fait confiance aux systèmes de tuyauterie de GF Piping Systems car « GF nous écoute ».



NOS OBJECTIFS

CAPITAL MARKET DAY



«Nous sommes fermement convaincus que l'innovation est la clé de la croissance», a déclaré le CEO Andreas Müller devant 50 analystes financiers et journalistes lors du GF Capital Market Day 2019 organisé à Bienne.

Une partie de notre ADN

L'innovation est vitale pour toute entreprise suisse confrontée à une monnaie forte et voulant s'imposer face à la concurrence internationale. Chez GF, l'innovation est une tradition depuis plus de 200 ans.

Au début, l'innovation résidait dans la fonte forgeable et les raccords en fonte malléable. Aujourd'hui, elle porte sur des solutions pour une eau potable propre, des composants de véhicules et de réacteurs à émissions réduites ainsi que des machines high-tech économes en énergie qui montrent la voie vers l'avenir. L'innovation fait partie de l'ADN de GF depuis toujours et constitue l'un des piliers de la Stratégie 2020. Elle nous permet de répondre aux besoins que font naître ou accélèrent les mégatendances, aujourd'hui comme demain», affirme le CEO de GF Andreas Müller. «Nous répondons ainsi aux défis liés par exemple à l'évolution démographique, à la tendance à la numérisation et à la prise de conscience croissante du problème écologique.»

GF Piping Systems, GF Casting Solutions et GF Machining Solutions sont bien positionnées pour répondre à ces défis sur leur marché respectif. Tous les trois ans, lors du Capital Market Day, analystes financiers, investisseurs et journalistes obtiennent un aperçu des dernières évolutions en matière

de recherche et développement chez GF. Dès le Capital Market Day 2016, GF a montré comment remanier le processus d'innovation à l'avenir : en raccourcissant les durées de développement à l'aide du design thinking.

Les innovations des divisions

Lors du Capital Market Day organisé à Bienne (Suisse) fin septembre 2019, plus de 50 invités ont vu le résultat du travail de recherche et développement de ces dernières années. Dans le nouveau centre d'innovation et de production de GF Machining Solutions, GF a présenté des innovations axées sur l'efficacité et la durabilité. GF Piping Systems a ainsi exposé son système d'automatisation Hycleen servant à contrôler et à mesurer les installations d'eau potable. Il permet de réduire durablement la quantité de bactéries dans l'eau ainsi que les coûts énergétiques. La division a également présenté le Smart Actuator, une transmission intelligente pour la nouvelle vanne à bille 546 Pro. GF Casting Solutions a quant à elle mis à l'honneur une aube arrière de turbine conçue par fabrication additive. En outre, les invités ont découvert trois composants légers d'un

moteur d'avion, une traverse de véhicule pour une Jaguar I-PACE et le boîtier de transmission électrique d'une Audi e-tron. À travers plusieurs pièces d'exposition et applications, GF Machining Solutions a donné un aperçu de la fabrication additive de produits légers et complexes et a montré comment commander en temps réel la machine de fraisage MILL P 500 U via le transfert de données 5G.

Le CEO Andreas Müller a jeté un regard vers l'avenir lors du Capital Market Day 2019 : «Le design thinking comme méthode d'identification des besoins du client est inévitable afin de développer plus rapidement des solutions numérisées pour nos clients. Il fait partie de notre processus d'innovation et de notre culture d'apprentissage.» Un premier bilan sera tiré lors du Capital Market Day 2022 au plus tard. ■

✚ Plus de photos du Capital Market Day sur globe.georgfischer.com

«Nous nous démarquons nettement de nos concurrents»

Avec un seul câble pour l'alimentation électrique et l'échange de données, le système d'automatisation Hycleen est très simple à installer. Il empêche la prolifération des bactéries dans les tuyaux et garantit une qualité irréprochable de l'eau potable.

En quoi ce système est-il si novateur ?

Joost Geginat : Chez GF Piping Systems, nous le voyons comme un outil révolutionnaire pour les installations d'eau potable dans les hôtels, les hôpitaux, les immeubles d'habitation et les navires de croisière. Il garantit un approvisionnement sûr en eau et une exploitation automatisée des installations d'eau potable. En outre, Hycleen présente un potentiel de croissance élevé dans le monde entier.

Comment le client bénéficie-t-il de cette innovation ?

Facile et rapide à installer et à exploiter, ce système de contrôle est à la pointe de la technologie. Par ailleurs, toutes les données client peuvent être saisies, exploitées et affichées sur un écran 10 pouces. Toutes les données système sont contrôlées à distance.

En quoi ce système est-il unique ?

Il marque un premier pas vers des solutions numériques. Nous pouvons vraiment être fiers de cette évolution. Ce système nous permet de nous démarquer des autres fournisseurs présents sur le marché. Il répond au besoin fondamental de la société actuelle d'un approvisionnement sûr en eau et contribue à atteindre deux objectifs de durabilité des Nations unies : «bonne santé et

bien-être» et «eau propre et assainissement».

Sur quelles autres innovations votre division travaille-t-elle ?

Nous travaillons à l'extension de la connectivité. Outre les aspects matériels, nous tentons de répondre aux nombreux défis liés aux logiciels, aux mises à jour et aux services. L'objectif est de faciliter le travail à nos clients. Conformément à notre Stratégie 2020, nous ferons évoluer nos gammes de produits phares afin d'offrir une plus-value supplémentaire à nos clients. La numérisation nous sert donc de moteur pour proposer des produits à valeur ajoutée à nos clients.



Joost Geginat, directeur de GF Piping Systems, avec une vanne du système d'automatisation Hycleen lors du Capital Market Day.



Carlos Vasto, directeur de GF Casting Solutions, présente une «Turbine Rear Vane», une aube arrière de turbine pour avion, lors du Capital Market Day.



«Nous favorisons les technologies d'avenir»

La division GF Casting Solutions fabrique avant tout des composants pour l'industrie automobile, aéronautique et aérospatiale. Ceux-ci incluent notamment la «Turbine Rear Vane» (TRV), l'une des plus grosses pièces produites par fabrication additive disponibles actuellement sur le marché.

Qu'a la TRV de si particulier ?

Carlos Vasto : La TRV fait partie du portefeuille de produits de fabrication additive que propose GF dans son nouvel AMotion Center à Stabio, en Suisse. En associant la compétence professionnelle de GF Casting Solutions à celle de GF Machining Solutions, GF allie de façon unique le développement de pièces et l'impression 3D aux processus d'usinage en aval – le tout étant certifié Nadcap. Ce certificat est une condition essentielle à l'approvisionnement de l'industrie aéronautique et aérospatiale.

Quels sont les avantages pour le client ?

Non seulement le client gagne du temps, mais il bénéficie d'une libé-

té de conception et du respect de toutes les normes de qualité. La TRV peut être imprimée en 48 heures avec une épaisseur de couche de 60 micromètres. Sa réalisation est impeccable grâce à l'association parfaite de nos technologies : il y a d'une part la solution de repoussage au flux de production optimisée de la DMP Factory 500 de GF Machining Solutions, et d'autre part la nouvelle technologie EDM horizontale qui a notamment été conçue pour la finition de grosses pièces dans le procédé d'impression 3D. L'association de nos savoir-faire est unique dans le monde de la fabrication additive. S'y ajoute notre expérience de longue date dans le domaine du moulage de précision.

Selon vous, en quoi se distinguent les nouvelles technologies d'impression 3D ?

À travers l'acquisition de GF Precicast, GF Casting Solutions s'est ouverte à de nouveaux marchés il y a près de deux ans : l'aéronautique, l'aérospatiale et l'énergie. GF se démarque sur ce marché dynamique en croissance rapide à tra-

vers le moulage de précision lié aux nouveaux procédés d'impression 3D. L'impression 3D à base de sable et de métaux détermine l'ADN du processus de transformation de GF Casting Solutions. Cela prouve que GF favorise les technologies d'avenir.

Que pouvons-nous attendre de votre division d'ici la fin du cycle de stratégie en 2020 ?

Nous continuons de nous concentrer sur l'excellence opérationnelle et l'innovation. Des secteurs automobile, aéronautique et aérospatial aux domaines de l'énergie et du hors-route, la mobilité d'avenir compte parmi nos marchés clés. Notre objectif est de rendre la mobilité plus durable à travers une conception innovante, l'utilisation de nouveaux matériaux et l'introduction de nouveaux processus afin de produire des composants plus légers et plus économes en carburant.

«Nous investissons fortement dans la numérisation»

À travers la surveillance permanente des données, la Part Inspector Application permet aux clients d'améliorer en continu leurs processus de fabrication à électroérosion par fil.

Qu'est-ce que la Part Inspector Application ?

Pascal Boillat : Elle associe les technologies ultramodernes issues du développement d'outils aux possibilités offertes par l'Internet des Objets. Prenons comme exemple notre technologie à électroérosion par fil : notre équipe de recherche et développement EDM a développé un nouveau générateur d'impulsions qui mesure et surveille la diffusion radio le long du fil. En parallèle, notre équipe numérique a mis au point des solutions de saisie, d'analyse et de surveillance des données haute fréquence. Ces informations sont ensuite transmises

à notre nouvel environnement cloud GF pour être visualisées et documentées.

Quel est l'avantage offert au client ?

L'association des deux nouveautés nous permet de proposer de nouveaux produits et services. La Part Inspector Application aide nos clients à évaluer la qualité de leurs processus de production, en particulier dans les domaines de l'aéronautique, l'aérospatiale et la médecine. Nos clients atteignent une nouvelle dimension en termes de qualité.

En quoi le produit est-il spécial ?

Pour nous, il illustre bien comment nous voulons nous positionner sur le marché à l'avenir. En s'appuyant sur le matériel des machines de haute qualité, nous continuons de développer nos technologies et fournissons de nouveaux produits

numériques dans des cycles d'innovation assez courts. Il est donc essentiel d'investir fortement dans le développement numérique.

Quelles innovations seront réalisées dans votre secteur d'ici la fin du cycle de stratégie en 2020 ?

L'an prochain, nous voulons étendre la Part Inspector Application au domaine du fraisage. Nos clients devraient ainsi bénéficier d'une meilleure rugosité de surface et d'une baisse des coûts des outils d'enlèvement de matière. Nous continuerons de miser sur les nouvelles possibilités offertes pour la surveillance des processus et le contrôle en temps réel afin d'améliorer nos solutions. En nous concentrant sur la fabrication avancée et l'association de toutes nos technologies, nous renforçons notre rôle de partenaire d'innovation attrayant.



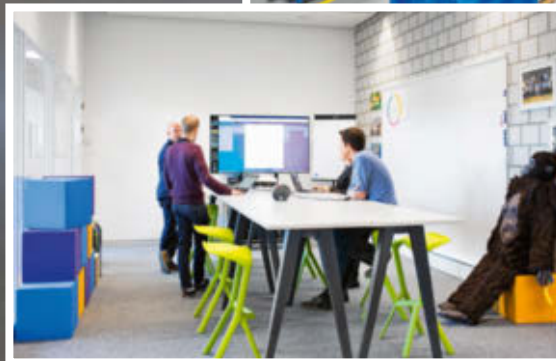
Pascal Boillat, directeur de GF Machining Solutions, a présenté un «Fir Tree Disk» lors du Capital Market Day. Il s'agit d'une pièce de turbine pour l'industrie aéronautique et aérospatiale. La nouvelle technologie Spark Track EDM a permis d'optimiser la qualité du Fir Tree Disk.



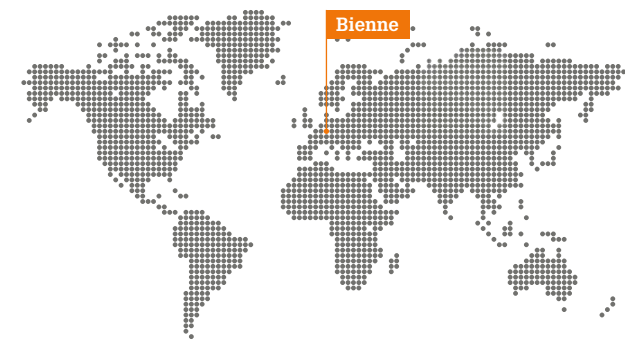
NOS SITES
BIENNE (SUISSE)



Beaucoup d'espace pour de nouvelles idées : sur une surface totale de 44'000 mètres carrés, à Bienne, GF Machining Solutions réunit toute la production suisse des machines laser et de fraisage.



Lumineuses et spacieuses, les salles de projet offrent beaucoup d'espace pour une collaboration transversale et des réunions créatives.



Trois sous le même toit

Le nouveau campus de GF Machining Solutions à Bienne (Suisse) a été officiellement inauguré en septembre dernier. Il accueille le siège de la division ainsi qu'un centre d'innovation et de production ultramoderne.

L'industrie de la production se dégrade en Suisse : telle était l'opinion générale en 2015 alors que le cours du franc suisse était monté en flèche. Tandis que la plupart des entreprises élaboraient des plans pour délocaliser la production à l'étranger, la direction de GF a mis sur les rails un investissement intérieur destiné à constituer le fondement d'un nouveau site de GF Machining Solutions à Bienne.

Au cœur de l'industrie

Sur une surface de 44'000 mètres carrés, le campus bâti selon les normes de l'industrie les plus récentes réunit les activités de montage et de fabrication pour les machines laser et de fraisage. Les anciens sites de Nidau et Ipsach (proches de Bienne) et celui de Lutembach se sont tous installés sur ce nouveau terrain. Au total, 450 employés y travaillent. La plupart des employés administratifs sont arrivés à Bienne dès début juin 2019, mais l'ouverture officielle a eu lieu le 13 septembre 2019. Plus de 300 personnes sont venues, dont des représentants du monde politique et économique et de nombreux clients de GF du monde entier. Pascal Boillat, responsable de GF Machining Solutions, l'a souligné dans son discours : «À partir de ce nouveau site, nous allons renforcer notre position d'acteur global et proposer les meilleures solutions à nos

clients du monde entier, en nous appuyant sur nos racines suisses.»

L'une des pièces maîtresses du nouveau site de GF Machining Solutions est le showroom, salle multifonctionnelle de 2800 mètres carrés. GF Machining Solutions y présente sa gamme de technologies à ses clients. Il sert en outre à accueillir les événements de l'académie. «Nous souhaitons que nos clients nous voient en tant que fournisseur de solutions complet», explique P. Boillat. «Nous proposons donc diverses technologies pouvant être reliées avec des solutions d'automatisation. Le nouveau showroom est très important pour notre marque.»

De multiples défis

Sur le site de montage et de production de 13'000 mètres carrés de Bienne, les commandes pour les broches Step-Tec, les machines Advanced Manufacturing et Mikron Mill sont exécutées. «Notre fonctionnement est moderne, il y a des procédures clairement définies de la réception des marchandises à la fabrication et à la livraison de la machine», détaille P. Boillat. Grâce à l'union de trois sites, GF a créé une infrastructure moderne et des processus de fabrication optimisés pour fournir à ses clients une qualité encore supérieure. Il a cependant fallu relever des défis en chemin. «Lors de la phase de >



Benigna Carnal

Benigna Carnal a commencé à travailler sur l'ancien site de Nidau en février 2014. Aujourd'hui, elle encadre le déroulement dans le Milling Order Processing, des commandes enregistrées à la livraison. Le nouveau bâtiment moderne à Bienne l'a séduite, ici travaillent maintenant sous le même toit des collègues qui étaient avant sur trois sites. Elle aime la nature et va souvent courir avec son mari.



Jonas Meier

Jonas Meier travaille chez GF Machining Solutions depuis 19 ans, jusqu'ici à Nidau et Ipsach. À Bienne, il est Head of Application Milling dans l'ingénierie des applications. Il apprécie particulièrement que différentes technologies de GF Machining Solutions soient maintenant réunies sur le nouveau site. Il aime passer son temps libre avec sa famille et ses amis en montagne.



Sabine Messina

Sabine Messina travaille chez GF Machining Solutions depuis juin 2018. D'abord spécialiste marketing à Nidau, elle est maintenant Social Media Manager depuis mars 2019. Le restaurant du personnel à Bienne lui plaît beaucoup, notamment grâce à son accueillante terrasse ensoleillée. Elle adore les romans policiers et aime manger dans de bons restaurants.



Gábor Fehér

Gábor Fehér est responsable de la production à Bienne. Le nouveau bâtiment moderne le ravit. En 2015, il a commencé à travailler pour Step-Tec AG à Luterbach. À Bienne, il est responsable de la gestion du personnel et s'assure que la production est rentable et fonctionne sans accroc sur le plan technique. Il dédie surtout son temps libre à sa famille. Il aime faire de la marche, nager et lire.

Lors de l'ouverture du nouveau siège en septembre 2019, environ 300 invités ont visité les nouveaux sites de production.



› construction, nous avons rencontré des difficultés classiques», se rappelle P. Boillat. Rétrospectivement, le plus grand défi était de déplacer les activités de production. La production de machines ne pouvait pas être simplement arrêtée jusqu'à la fin du déménagement. «La moitié de notre capacité de stockage a donc été transférée à Bienne au préalable et y a soutenu la production, tandis que l'autre moitié restait à Nidau car la production continuait là-bas», raconte P. Boillat. Alors que des machines étaient encore produites à Nidau, la première machine a été terminée à Bienne, une Mikron HSM 200U LP. Ce défi a fortement sollicité P. Boillat et son équipe, mais il est toujours resté confiant.

L'innovation au premier plan

Du fait que les ventes des machines de fraisage ont presque doublé depuis 2010, GF Machining Solutions a construit un site de production moderne à Bienne, encore mieux adapté aux exigences actuelles et futures.

Mikron HSM 200U LP : la première machine terminée à Bienne, conçue pour assurer une précision et une qualité des surfaces très élevées.



«Nous allons maintenant effectuer la production de nos machines HPM 1150 et HPM 1350 en Suisse ; jusqu'à présent, nous ne pouvions pas les produire ici par manque de capacités», explique Pascal Boillat.

Le site de Bienne sert également de centre d'innovation, où le Design Thinking et le travail créatif ont un rôle particulier. Les salles de projet fournissent aux équipes un espace pour le développement créatif pendant toute la durée du projet. Dans le nouveau showroom, les clients peuvent voir de près les technologies modernes et les machines de GF Machining Solutions pouvant être simplement reliées entre elles avec l'automatisation. Ils découvrent aussi l'efficacité de la production des machines. Avec le nouveau campus de Bienne, GF Machining Solutions montre que les affaires reprennent pour la production en Suisse. ■

FAITS ET CHIFFRES

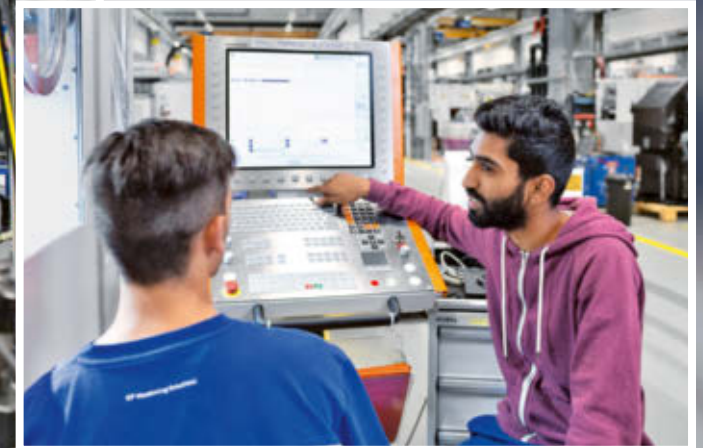
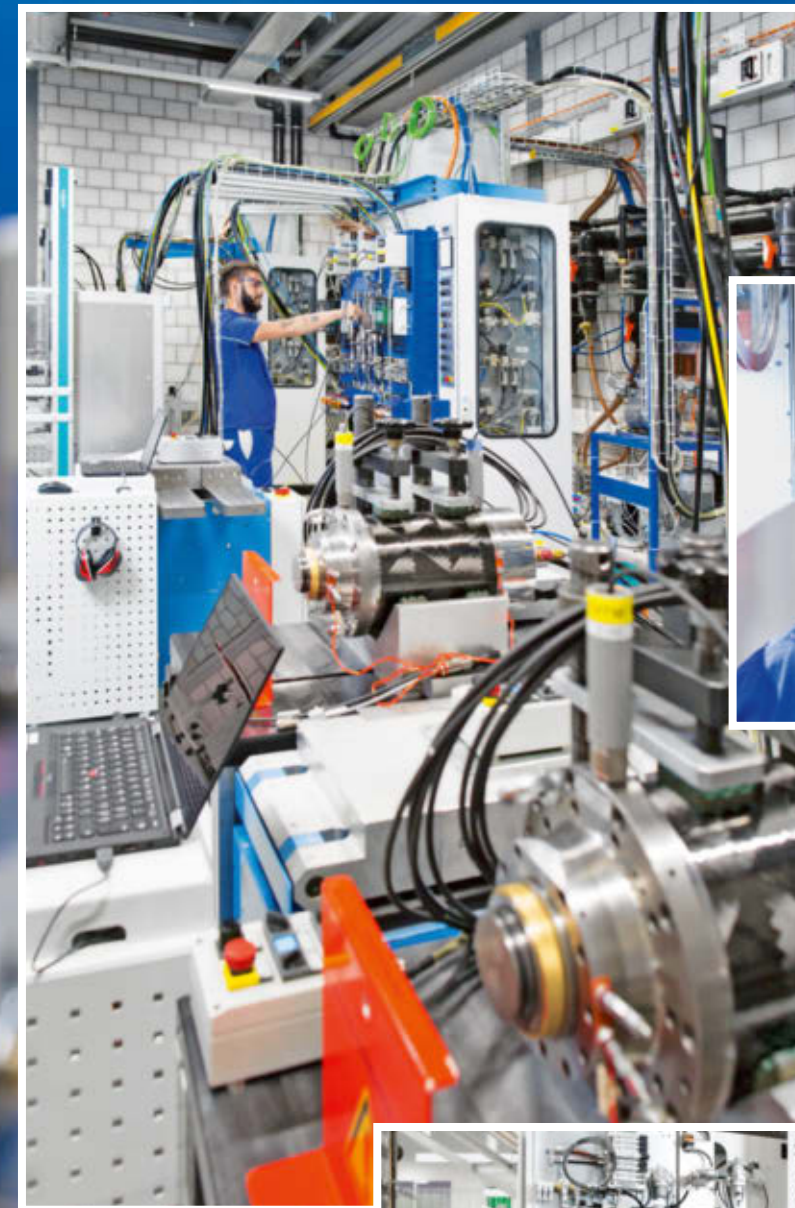
Site : GF Machining Solutions à Bienne (Suisse)

Ouverture : septembre 2019

Employés : environ 450

Production : broches Step-Tec, machines Mikron Mill et Advanced Manufacturing

Compétences : recherche et développement, production, montage, démonstration, formations



Dans le laboratoire de tests pour les broches Step-Tec (à g.), les employés s'assurent de la qualité des broches avec un logiciel complexe.

Précis et concentré : à Bienne, haute technologie et travail manuel s'associent, comme ici, pour l'assemblage d'une machine de fraisage (à dr.).



Plus de photos sur
globe.georgfischer.com

DE TOUT CŒUR
 AIDER LES ENFANTS

Les dons sont utiles, mais pour les enfants l'attention et de beaux moments sont tout aussi importants. C'est pourquoi Valentina Pincotan passe du temps avec eux dans des aires de jeux ou organise des sorties au zoo.

**PARTICIPER
ET GAGNER !**

Vous vous engagez sur le plan social ?
 Votre collègue s'engage pour les autres ?
 Nous sommes impatients de découvrir
 votre histoire :
globe@georgfischer.com
 Tous les envois participent à notre
 jeu gagnant page 40.

**Le bonheur
se partage**

Pour Valentina Pincotan, rien n'est plus beau que d'illuminer le visage de quelqu'un. Elle souhaite partager son bonheur d'être en bonne santé et financièrement indépendante avec les personnes n'ayant pas une vie facile. Sa mère travaillait dans un orphelinat pour enfants handicapés. Quand elle était petite, Valentina l'y accompagnait parfois. Déjà à l'époque, elle avait conscience de la chance qu'elle avait de grandir dans un environnement heureux. Sa famille était certes peu fortunée mais Valentina avait des parents aimants, un toit et de quoi manger à sa faim.

Depuis 2007, Valentina s'occupe régulièrement d'enfants défavorisés à Arad (Rouma-

nie), sa ville d'origine. Elle les emmène à l'aire de jeux, manger une glace ou leur paie une sortie ou un repas. « J'aime leur donner le sentiment d'être en famille », confie-t-elle. Elle a créé un groupe Facebook pour encourager les habitants de la région mais aussi ses amis et collègues à faire des dons de vêtements et de nourriture pour les enfants. « Certains donnent de l'argent avec lequel j'achète des fournitures scolaires », explique Valentina.

Pour les fêtes comme Pâques et Noël, Valentina demande à son réseau de collecter des vêtements ou des jouets. Avec ses soutiens et sa fille de six ans, elle distribue les cadeaux dans les orphelinats et aux personnes vivant dans des quartiers pauvres. « Je veux montrer à ma fille que le bonheur est plus précieux quand il est partagé. » ■



Plus de photos sur
globe.georgfischer.com



Valentina Pincotan travaille depuis cinq ans chez GF Precicast à Arad (Roumanie). Elle a d'abord été assistante administrative. En 2016, elle a intégré le service Logistique. Elle y est principalement chargée de la gestion des délais et de la comptabilité.

À EMPORTER
 TECHNIQUES CRÉATIVES

**Un vent de nouveauté
pour les idées**

La routine et le stress influencent notre quotidien. La créativité en pâtit souvent. Des techniques simples nous permettent de nous libérer l'esprit et de développer de nouvelles idées.

POSER DES QUESTIONS SIMPLES

Les enfants sont très créatifs. Une étude de la NASA a démontré que 98 % des enfants de cinq ans sont extrêmement ingénieux quand il s'agit de trouver une solution à divers problèmes. Penser comme un enfant et poser des questions apparemment simples et basiques (Pourquoi ? Qui a fait ça ? Pourquoi ça ne marche pas ?) est très bénéfique pour le travail créatif.

**CHANGER
SES HABITUDES**

Briser la routine élargit l'horizon de la pensée. Les éléments inhabituels activent en effet l'hémisphère droit de notre cerveau, siège de la créativité et des sentiments. Parcourez à reculons les derniers mètres qui vous séparent du bureau ou de la salle de pause ou utilisez votre souris d'ordinateur de l'autre main. Ces changements vous sembleront étranges au début mais activeront vos synapses.

FAIRE DES PAUSES

Quand une question ou un thème nous intéresse particulièrement, nous voulons tout savoir à ce sujet le plus vite possible. Au début, nous bouillonnons d'idées puis le flux de pensées se tarit. Nous devrions à ce moment-là faire une pause et nous adonner à une autre activité – écouter de la musique, observer le ciel ou encore sauter sur un trampoline. Ce relâchement permet au cerveau de traiter les pensées et les idées.

JOUER AVEC LE LANGAGE

Allier le langage et la logique est idéal pour éveiller la créativité. Essayez de construire des phrases dont les mots débutent tous par la même lettre comme « Lilli lit les livres ludiques ». Cet exercice peut s'avérer difficile mais il est amusant et stimule l'imagination.

CHANGER D'ENVIRONNEMENT

Qu'ils travaillent sur un ordinateur ou une machine, de nombreux employés voient les mêmes choses ou parcourent les mêmes trajets tous les jours. Changez d'environnement. Même une simple promenade à la pause de midi peut vous inspirer ou vous changer les idées !



CHEZ MOI
NOVAZZANOPARTICIPER
ET GAGNER !

Vous souhaitez présenter votre pays à vos collègues GF ? Nous serions ravis de recevoir un e-mail de votre part à ce sujet à l'adresse globe@georgfischer.com et comportant « Chez moi » en objet. Tous les envois participent à notre jeu gagnant page 40.

Près de Novazzano s'élève le Monte Generoso haut de 1 704 mètres. Depuis son sommet, les randonneurs ont une vue imprenable sur le lac de Lugano et sa presqu'île qui abrite le Monte San Salvatore (912 mètres).



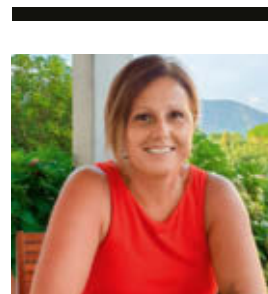
Mon oasis de paix

Nous, les Tessinois, décrivons notre canton depuis toujours comme « l'âme méditerranéenne » de la Suisse – du fait des nombreuses heures d'ensoleillement dont nous bénéficions. Le Tessin est également appelé le « coin de soleil » du pays. Novazzano est une petite commune située dans le Mendrisio, le district le plus au sud du Tessin italophone à la frontière italienne. J'y vis depuis que je suis petite. Aujourd'hui, j'habite avec mon mari et ma fille à Novazzano. Cette petite ville est logée entre la vallée de la Motta et le Monte della Croce – ces « poumons verts » offrent de l'air pur. Pour moi, cet endroit est une oasis de paix et de calme.

Au fil du temps, des entreprises avancées sur le plan technologique – telles que

GF Precicast, le plus gros employeur de la région – se sont installées entre Novazzano et la ville de Chiasso. Je travaille à GF Precicast depuis 20 ans. Beaucoup d'employés de GF Precicast et de ces entreprises viennent de la région mais aussi de l'Italie toute proche. Ces frontaliers viennent tous les jours travailler en Suisse.

Nous avons aussi beaucoup d'employés originaires des États-Unis, d'Iran et d'autres pays. Dans le cadre de mes fonctions au service des ressources humaines, j'ai des contacts quotidiens avec eux. J'en apprends plus sur d'autres cultures. Je découvre ce qui est cher aux yeux des gens à la fois professionnellement et dans leur vie privée. Ce que j'aime particulièrement dans mon travail c'est l'échange avec mes collègues. ■



Deborah Mercolli Lazzarini vit depuis 1976 à Novazzano. En 1999, après sa formation de commerciale, elle a intégré GF Precicast en tant qu'employée du service des ressources humaines.

LE MATIN
FIORE DI PIETRA

Depuis Novazzano, il est possible de faire de nombreuses excursions à pied ou à vélo. Je vous recommande de visiter le Monte Generoso (1 704 mètres) au sommet duquel le mondialement célèbre architecte suisse Mario Botta a construit un bâtiment spectaculaire en 2017 : Fiore di Pietra (« fleur de pierre »). Cet édifice abrite un restaurant dont les fenêtres offrent aux visiteurs un panorama à 360 degrés sur les Alpes bernoises (Suisse) au nord jusque sur la plaine du Pô (Italie) au sud.

Une journée
à Novazzano

LE MIDI

SUR LES TRACES
D'UN MONDE DISPARU

Sur le Monte San Giorgio (1 097 mètres), les passionnés d'archéologie peuvent admirer un des plus importants gisements fossilifères au monde. Ces pétrifications sont dans un état de conservation remarquable. Les visiteurs peuvent plonger dans un monde vieux de plus de 200 millions d'années. Le gisement fossilifère a été inscrit au Patrimoine mondial de l'UNESCO en 2003 pour le versant suisse et en 2010 pour le versant italien.



Plus d'impressions sur Novazzano sur globe.georgfischer.com



LE SOIR

GROTTI, MERLOT
ET CONVIVIALITÉ

Les grotti (grottes) du Tessin sont des restaurants traditionnels situés dans des maisons en pierre. Les clients peuvent y déguster des plats typiques de la région : polenta, viande braisée, gibier mariné, poisson confit ou encore risotto aux champignons, le tout arrosé de Merlot produit dans la région. Le Tessin rime aussi avec vie sociale et divertissement : vous pourrez passer des soirées très agréables dans les villes lacustres de Lugano (Suisse) et Côme (Italie), toutes proches de Novazzano.

MENTIONS LÉGALES
GLOBE 4·2019

Publié par

Georg Fischer Ltd
Beat Römer, Corporate Communications
Amsler-Laffon-Str. 9
CH-8201 Schaffhouse

Tél. : +41 (0) 52 631 1111
Fax : +41 (0) 52 631 2863

globe@georgfischer.com
georgfischer.com

Direction du projet

Lena Koehnen (GF)

Collaborateurs de la rédaction

Carsten Glose (GF),
Christopher Merrell (GF Piping Systems),
Klara Kaefer (GF Casting Solutions),
Sophie Petersen (GF Machining Solutions)

Production

Axel Springer Corporate Solutions
GmbH & Co. KG
Nicole Langenheim (gestion de projet),
Lena Meislahn (rédaction),
Karsten Middeldorf (direction artistique),
Lydia Hesse (iconographie)

Impression version chinoise

DE Druck Europa GmbH

Impression autres versions

optimal media GmbH

Crédit iconographique

Couverture : Bradley Secker ; p. 2-3 : privé ; p. 4-5 : Nik Hunger, Stanislav Krupar, Jayme Gershen, GF RP (2) ; p. 6-8 : GF RP ; p. 9 : Yolanda von Hagen, Maija Astikainen ; p. 10-11 : Helmuth Scham, GF RP ; p. 12-16 : Bradley Secker, Alamy (1), illustration : ascs ; p. 17 : privé ; p. 18-19 : Stanislav Krupar ; p. 20-21 : infographie : Jaroslav Kaschtalinski, GF RP (1) ; p. 22-23 : GF RP ; p. 24-27 : Jayme Gershen ; p. 28-31 : Nik Hunger ; p. 32-35 : Nik Hunger, privé (1), GF RP ; p. 36-37 : Cosmin Cimil ; illustration : Roberto Funke ; p. 38-39 : privé (1), Alamy (4) ; p. 40 : GF RP



Globe est publié quatre fois par an en allemand, anglais, français, italien, roumain, espagnol, turc et chinois avec un tirage total de 9 000 exemplaires. Le prochain numéro sera publié en avril 2020, clôture de la rédaction fin janvier 2020.

JEU GAGNANT

Tentez votre chance !

Tentez de gagner une montre de sport GPS Garmin, un Éveil Lumière de Philips ou une sacoche pour ordinateur GF. Le tirage au sort concerne tous les employés qui participent aux rubriques **Hello!**, **3×3**, **De tout cœur** et **Chez moi**.

Écrivez-nous à globe@georgfischer.com en indiquant l'objet correspondant. Nous nous ferons un plaisir de recevoir vos envois. Les gagnants seront indiqués dans le prochain numéro de Globe.

Voici les gagnants de ce numéro de Globe :

- 1er prix :** Alejandro Maya (GF Piping Systems, au Mexique)
- 2e prix :** Ayu Primasari (GF Piping Systems, en Indonésie)
- 3e prix :** Joachim Nuebling (GF Piping Systems, au Japon)

D'autres envois qui n'ont pas pu être pris en compte dans la version imprimée peuvent être consultés en ligne sur : globe.georgfischer.com

Date limite de participation : fin janvier 2020.



1.
Forerunner 645 Music Garmin
avec GPS et lecteur de musique



2.
Éveil Lumière HF 3520 Philips
Réveil naturel avec une simulation de lever de soleil



3.
Sacoche pour ordinateur GF
convient à des ordinateurs 15"

Conditions de participation

Ce jeu gagnant est organisé par GF. Peuvent y participer tous les employés de GF. Le gagnant sera tiré au sort parmi les envois adressés dans les délais. Le règlement en espèces, en nature ou l'échange des gains sont exclus. Les participants acceptent que leur nom soit mentionné s'ils gagnent. Aucun recours légal n'est autorisé.

Encore plus à découvrir sur **Globe Online !**

Vous pouvez également lire le magazine des employés de GF sur votre smartphone ou votre tablette. Pour découvrir cette version, cliquez sur



www.globe.georgfischer.com