

# Globe

+GF+

REVISTĂ INTERNAȚIONALĂ  
PENTRU ANGAJAȚII GF

EDIȚIA 3 · 2018

## Tânăr artist

Xiaodong Yang din cadrul GF Machining Solutions în Shanghai (China) practică cu deosebit entuziasm gravura în lemn



### Puritate maximă

GF Piping Systems oferă soluții pentru cerințele ridicate impuse de industria semiconductoarelor

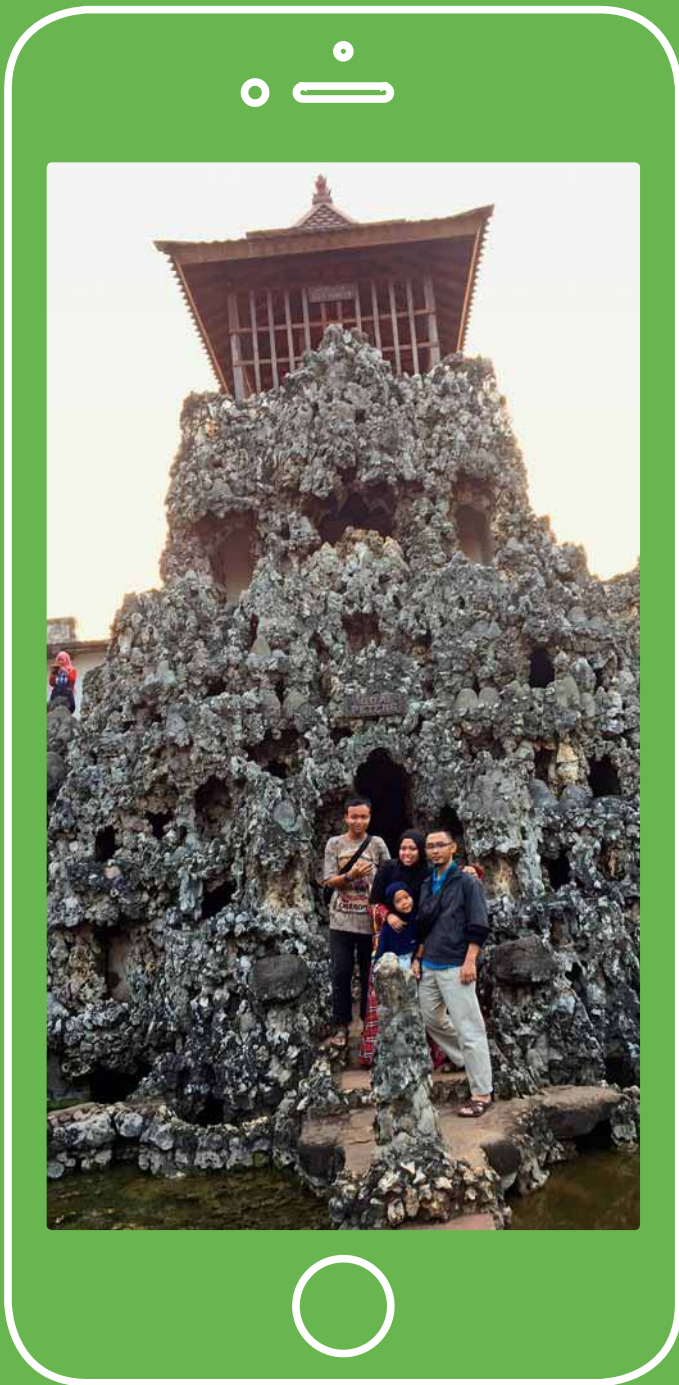
### Rețea de parteneri

Cooperările între industrie și știință pot defini impulsuri importante

### Tipar XXL

GF Casting Solutions tipărește în prezent miezuri de nisip în 3D

# HELLO!



## Hari Sakti Wibowo

Sunyaragi Cave,  
Java de Vest (Indonezia),  
18 iunie 2018,  
ora 11:00

În fotografie mă vedeți pe mine (dr.) împreună cu familia în fața "Gua Sunyaragi", o clădire înconjurată de apă, cândva palatul sultanului. Am făcut această vizită în timpul concediului.

**Hari Sakti Wibowo** este Account Manager Mining la GF Piping Systems din Karawang (Indonezia).





## PARTICIPAȚI ȘI CÂȘTIGAȚI!

Ce faceți pe **20 septembrie 2018,**  
**la 9:30 ora locală?**

Trimiteți-ne instantaneul dvs. cu  
o scurtă descriere, trecând „Hello!”  
în rândul dedicat subiectului, la  
**globe@georgfischer.com**

Toate instantaneele trimise participă  
la jocul nostru cu premii  
de la pagina 40.



### Angelica Garza

Apodaca (Mexic),  
18 iunie 2018,  
ora 11:00

La acel moment mă afluam într-o teleconferință cu alți colegi GF din America Latină. Și tocmai aflasem că ne atinsesem cifrele de vânzări pentru iunie deja de la mijlocul lunii. Sincere felicitări tuturor colegilor pentru această performanță excelentă!

**Angelica Garza** lucrează în domeniul Customer Service/Inside Sales la GF Piping Systems din Apodaca (Mexic).



Alte instantanee pe tema  
HELLO! găsiți online pe  
**globe.georgfischer.com**

# CUPRINS

## 3-2018

### TITLU

#### Tânăr artist

Xiaodong Yang realizează lucrări unice de artă cu ajutorul gravurii în lemn, o tehnică de tipărire veche de peste 600 de ani. 12

### OZI CU

#### Dintr-o turnare

Kathleen Windheuser lucrează la GF Casting Solutions în calitate de asistentă la nivelul unei instalații de producție, în cadrul căreia sunt turnate până la 180 de piese metalice pe oră. 18

### PIEȚELE NOASTRE

#### Puritate maximă garantată

Prin intermediul soluțiilor pentru producția de semiconductori și microcipuri, GF Piping Systems își consolidează poziția deținută pe piața produselor microelectronice aflată în creștere. 22

### OBIECTIVELE NOASTRE

#### Colaborare cu instituții de învățământ superior

GF cooperează cu universități și institute de cercetare de la nivel mondial. Acest aspect oferă avantaje pentru ambele părți. 28

### DE LUAT LA PACHET

#### Sustenabilitate la GF

Cifre și fapte interesante referitoare la tematica sustenabilității. 37

### ACASĂ

#### Cinci metri sub nivelul mării

Leon Waller, Marketing Manager la GF Piping Systems, este originar din Almere, cel mai nou oraș din Olanda. 38

02 HELLO!

06 PE SCURT

07 PRODUSUL ÎN CIFRE

09 DOUĂ PUNCTE DE VEDERE

17 3x3

36 DIN TOATĂ INIMA

39 CASETA REDACȚIONALĂ

40 CONCURS CU PREMII

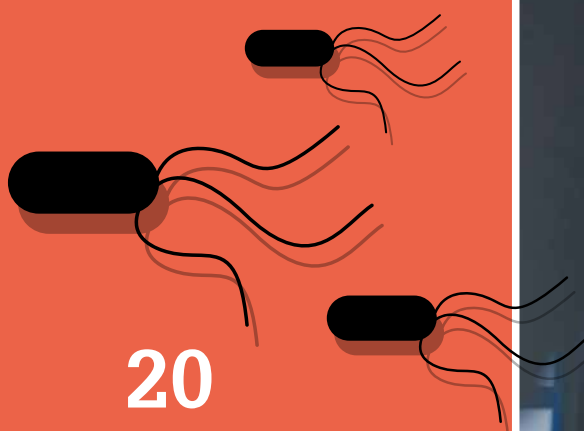


# 24

CLIENTII NOȘTRI

#### Gigantul din industria de cipuri din Singapore

Micron, unul dintre cei mai mari producători de cipuri de memorie, mizează, în asociere cu produsele sale cu puritate deosebită, pe soluții oferite de GF Piping Systems.



# 20

IATĂ CUM FUNCȚIONEAZĂ!

#### Un lucru inteligent

Prin intermediul Hycleen Automation System, GF Piping Systems asigură cea mai bună calitate a apei potabile.

# 32

LOCAȚIILE NOASTRE

#### Un partener pentru sectorul premium

Prin intermediul soluțiilor cu construcții ușoare în calitate de top, GF Casting Solutions din Suzhou (China) reprezintă partenerul preferat de către producătorii de automobile premium.





10

AM REUȘIT!

## Imprimare în format XXL

Cu ajutorul unei imprimante 3D, GF Casting Solutions din Leipzig (Germania) poate fabrica în mod autonom miezuri de nisip pentru piese turnate complexe.



## EDITORIAL

### Pregătit pentru viitor

#### Dragi colegi și colegi,

această ediție a Globe demonstrează încă o dată: E multă dinamică la GF. Investim în oameni și piețe, în competențe și clădiri. Implementarea strategiei evoluează mai departe în toate diviziile și ne aduce recunoașterea din partea investitorilor, așa cum s-a putut vedea din rezultatul semestrial. Folosim propulsia unei conjuncturi mondiale favorabile și a unei poziții consolidate pe domeniile noastre de activitate pentru a ne pregăti pentru viitor. Într-un cuvânt: Facem tot ce este necesar pentru a scrie mai departe succesul de azi.

Faptul că ținem pasul cu schimbările și inovațiile rapide în epoca digitalizării ține foarte mult și de marele angajament și cunoștințele cu care dumneavoastră, angajații, contribuiți din fiecare colț al lumii.

Un factor important în acest scop și pentru abilitatea de adaptare la viitor a GF este reprezentat de parteneriatele noastre. Îmbinăm know-how – ul de la peste 60 de facultăți de top și institute de cercetare din întreaga lume cu expertiza noastră. Aceasta ne întărește motivația și competitivitatea (vezi pagina 28).

În activitatea concretă de zi cu zi, acest lucru se poate observa pe baza Micron, situat pe locul trei în lume între producătorii de semiconductori, cu sediul în Singapore, care se numără de ceva vreme printre clienții noștri. Compania produce chip-uri performante de memorie pentru Smartphones, Servere și alte produse Hightech – așadar produse fără de care lumea noastră actuală nu ar putea funcționa. De ani de zile, Micron se bazează pe soluțiile GF Piping Systems; printre altele pe conductele noastre care distribuie apă pură și pentru producția cărora se impun norme foarte stricte de igienă. O poveste interesantă, emoționantă, care cu siguranță ne face să ne simțim mândri de GF.

Vă urez o  
lectură  
instructivă  
și distractivă.

**Beat Römer**  
Head of Corporate  
Communications



## PE SCURT

---

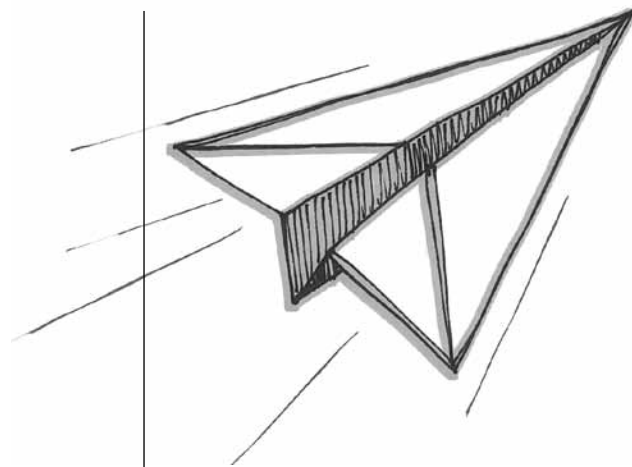
7 HABITS® DAY

# Celebrarea muncii în echipă

Peste 3.200 de angajați ai GF Machining Solutions au participat în iunie la primul eveniment internațional al diviziei, 7 Habits® International Day. După organizarea unui eveniment similar în 2016 la GF Piping Systems, a venit momentul și pentru GF Machining Solutions: pe parcursul unei zile, angajații din 38 de uniți din întreaga lume au avut ocazia să-și împărtășească cunoștințele referitoare la cele „7 căi spre eficiență”, în acțiuni speciale și activități pe echipe. Cursul dezvoltat de firma americană FranklinCovey este oferit în GF încă din anul 2004. ■



**La nivel mondial, peste 3.200 de angajați ai societății GF Machining Solutions au participat la prima ediție a 7 Habits® International Day.**



INIȚIATIVĂ LA NIVELUL CONCERNULUI

## Se lansează Design Thinking

În anul 2016 GF a lansat Design Thinking, pentru a dezvolta mai rapid soluții orientate spre client. Până în prezent au fost instruiți peste 1.000 de angajați și au fost lansate peste 50 de proiecte. Din iulie, o echipă continuă aprofundarea inițiativei la nivel de concern. Dacă aveți întrebări sau povești extraordinare, vă rugăm să ne contactați la [designthinking@georgfischer.com](mailto:designthinking@georgfischer.com)



## Angajament în Bolivia

În luna iulie, 16 ucenici GF din Schaffhausen (Elveția) au călătorit pentru o săptămână în Bolivia. În cadrul diverselor proiecte pe care le-au implementat împreună cu tinerii locali, ei au cunoscut îndeaproape oamenii și cultura acestei țări. Prima săptămână de dezvoltare a proiectelor s-a organizat cu ocazia aniversării de „100 de ani de formare profesională la GF” în parteneriat cu Caritas Elveția. ■



Aflați mai multe pe [bolivien-blog.ch/en](http://bolivien-blog.ch/en)



RENOVARE TOTALĂ

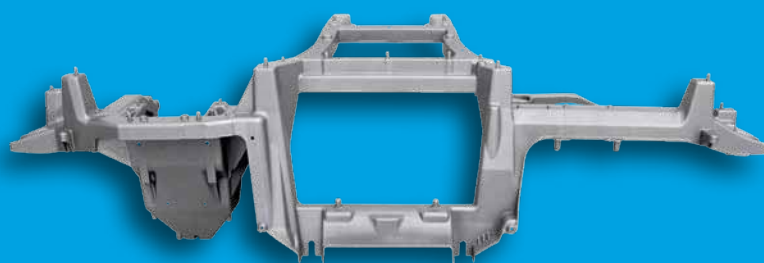
## Sediu modern

În mai 2018 au început lucrările de construcție, circa un an și jumătate mai târziu urmează să fie finalizate: Sediul principal al GF Piping Systems în Schaffhausen (Elveția) este renovat complet, fără întreruperea funcționării. În cadrul renovării complete a clădirii de birouri de șase etaje, pe o suprafață totală de 3.000 de metri pătrați se construiesc birouri moderne, săli de curs și expoziție, un nou laborator și un Training Center modern. Lucrările de renovare în sumă de 20 de milioane CHF este una dintre cele mai mari investiții din Schaffhausen în istoria recentă a GF. ■



Mai multe fotografii și materiale video cu privire la mesajele succinte găsiți pe [globe.georgfischer.com](http://globe.georgfischer.com)

## PRODUSUL ÎN CIFRE



# 20

de piese individuale din tablă de oțel sau aluminu pot fi înlocuite astăzi de o singură consolă de instrumente produsă din magneziu.

Complexa soluție turnată a companiei GF Casting Solutions se ascunde în spatele cockpit-ului și se întinde pe toată lățimea unui automobil. Întrucât magneziul este deosebit de ușor, componenta este de opt până la zece ori mai ușoară decât construcția comparabilă din aluminiu/oțel. Componenta relevantă pentru coliziuni este nu numai excepțional de stabilă, ci oferă și o integrare funcțională deosebit de înaltă. Astfel, elemente ale cockpitului cum sunt display-ul, instalația de climatizare, canalele de aerisire, airbag-urile, torpedoul sau consola de direcție sunt integrate în consolă chiar înainte de montajul final.

**Soluție turnată:** Consolă de instrumente din magneziu

**Dezvoltare:** R&D GF Casting Solutions din Schaffhausen (Elveția) și Altenmarkt (Austria)

**Producție:** GF Casting Solutions Altenmarkt (Austria)

**Clienți:** Jaguar Land Rover și BMW

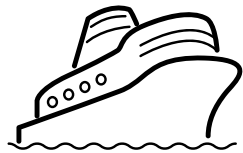
**Bine de știut:** Soluție gata de montaj, pe care clientul o primește la fața locului pentru montajul final

## Noul director în cadrul GF Casting Solutions

La data de 1 septembrie 2018, Carlos Vasto va prelua conducerea diviziei GF Casting Solutions. Carlos Vasto, în vârstă de 54 de ani, cu dublă cetățenie, braziliană și italiană, va fi numit în locul lui Josef Edbauer, care se va pensiona după o carieră de succes în cadrul GF. Carlos Vasto are o vastă experiență profesională în domeniul automobilelor și al construcțiilor de mașini și este foarte bine familiarizat cu GF.



Recent, începând cu anul 2015, în calitate de General Manager, a supravegheat construirea noii turnătorii de metale ușoare din Mills River (SUA). De la întoarcerea sa în Elveția la începutul anului 2018, Carlos Vasto s-a aflat la conducerea Business Unit Iron and Investment Casting Europe în cadrul GF Casting Solutions. La data de 1 septembrie 2018, Carlos Vasto va deveni membru al comitetului executiv. Josef Edbauer își va menține activitatea până la finalul anului 2018, pentru a oferi asistență succesorului său. ■



# 362

de metri lungime, 228.000 de tone greutate și din aprilie cu 8.000 de pasageri și membri ai echipajului la bord: Pe cel mai mare vas de croazieră din lume, „Symphony of the Seas”, mai mulți kilometri de conducte și fittinguri dar și elemente de conectare de la GF Piping Systems asigură transportul sigur și eficient al lichidelor. ■



HYPERLOOP POD COMPETITION

## Rapid și stabil

Echipa Swissloop de la ETH Zurich a înregistrat o nouă participare la Hyperloop Pod Competition organizată de Elon Musk, fondatorul Tesla și SpaceX. În calitate de sponsor principal, GF Casting Solutions a dezvoltat o soluție ușoară pentru șasiul modelului de anul acesta al capsulei de transport, care va lua startul la finalul lunii iulie în Los Angeles. În anul 2017, Swissloop a participat la Hyperloop Pod Competition, unde a obținut locul al treilea. ■



Mai informații pe  
[gfcs.com](http://gfcs.com) (→ **Mobility of the Future**)



Imagine asupra șantierului din Biel în luna iunie 2018.

CENTRU DE INOVAȚIE ȘI PRODUCȚIE

## Inaugurare 2019

Lucrările de construcție pentru noul centru de inovație și producție al GF Machining Solutions din Biel (Elveția) sunt în plină desfășurare. După inaugurarea de la începutul verii 2019, locația va deveni noul sediu principal al diviziei. Centrul va oferi spațiul necesar pentru 450 de locuri de muncă atractive și posibilități extinse pentru dezvoltarea continuă. ■



## DOUĂ PUNCTE DE VEDERE

---

### Ce mediu de lucru vă motivează și vă inspiră?

**Pentru mine, birourile spațioase reprezintă** o bună bază pentru un mediu de lucru motivant și inspirațional. Întotdeauna am lucrat în birouri deschise și apreciez comunicarea directă și simplă cu colegii, pe care o favorizează astfel de spații.

În prezent, în calitate de Interface Manager sunt responsabilă pentru noua locație care se construiește în Biel. În noul sediu principal al GF Machining Solutions vor lucra împreună peste 400 de colegi din unitățile Nidau, Ipsach și Luterbach din Elveția. Sarcina mea principală este coordonarea diverselor grupe de proiecte, care sunt implicate în construcție. Împreună am elaborat o soluție care include diversele zone de lucru. Astfel, unele spații vor susține colaborarea interdisciplinară și schimbul creativ de idei, pe când altele vor crea mediul optim pentru a lucra în liniște sau pentru a da telefoane. Aștept cu mare nerăbdare inaugurarea în primăvara anului 2019. Ne vedem în noul restaurant destinat angajaților! ■




---

#### Anna Feiler

În calitate de Interface Manager pentru noul sediu principal al GF Machining Solutions în Biel (Elveția), Anna Feiler aduce o contribuție importantă la realizarea unui concept de birou modern, care favorizează colaborarea interdisciplinară.



**Din poziția de Webmaster**, răspund de doi ani de prezența online a GF Piping Systems în SUA. Mă ocup de conținuturile Web și dezvolt noi instrumente online pentru simplificarea proceselor, de exemplu elaborarea ofertelor. Aici, în locație avem suprafețe de birouri deschise cu compartimente separate, așa numitele „Cubicles”. Am sentimentul că structura deschisă, chiar și în sens mai larg, face ca zidurile să dispară, deoarece ierarhiile și delimitările între departamente sunt greu de recunoscut. Când am nevoie de informații actuale pentru pagina Web, ajung cu mare ușurință la colegul responsabil. Astfel procesele sunt accelerate iar schimbul de informații este favorizat.

În SUA aceste birouri deschise sunt foarte des întâlnite și, după părerea mea, în Irvine acest concept a fost implementat foarte bine. Ce mă motivează este faptul că pot oricând să aleg. Dacă vreau să lucrez concentrat, de unul singur, îmi rezerv o cameră separată. ■

---

#### Stephen Tran

În calitate de Webmaster la GF Piping Systems în Irvine (SUA) Stephen Tran, apreciază faptul că poate alege, în funcție de ce are de făcut, între biroul spațios sau posibilitatea de retragere într-un spațiu de lucru mai liniștit.



Mai multe fotografii cu Anna Feiler și Stephen Tran găsiți pe [globe.georgfischer.com](http://globe.georgfischer.com)

**Cu ajutorul noului centru de imprimat 3D** echipa Additive Manufacturing de la reprezentanța din Leipzig (Germania) dispune de posibilitatea de a produce pe cont propriu miezuri de nisip pentru piese turnate extrem de mari și complexe. În imagine (de la stânga la dreapta): Mario Linke, Lukas Blumenauer și Patrick Klement.



AM REUȘIT!

**CENTRU DE IMPRIMAT 3D PENTRU MIEZURI**

# Imprimare în format XXL

La începutul lui mai 2018, **GF Casting Solutions** din Leipzig (Germania) a dat în funcțiune un nou centru de imprimat 3D pentru miezuri. În acest fel compania consolidează competitivitatea locației.

În turnătorie de fontă din Leipzig se produc componente deosebit de mari și complexe, în loturi de mărime mică. Aceste componente XXL cu o greutate de până la 1.100 de kilograme se utilizează în camioane, utilaje pentru sectorul construcțiilor, agricol și silvic, precum și în parcuri solare sau în instalații eoliene.

Pentru producția componentelor sunt necesare adesea mai multe miezuri de nisip. În funcție de complexitatea componentei, acestea trebuie montate cu mari eforturi în așa-numitele cutii pentru miezuri, înainte de a se introduce metalul lichid. În acest fel, piesele turnate capătă forma dorită. Prin utilizarea unei noi instalații de imprimat 3D, acum locația Leipzig poate produce miezuri-le dintr-o singură bucată.

„Pregătirea cutiilor pentru miezuri a fost până acum costisitoare și intensă. Prin producția aditivă de miezuri, acest proces se scurtează cu mai mult de jumătate”, explică Lukas Blumenauer, Head of Additive Manufacturing. „Cu această instalație nu numai că economisim timp și costuri, ci mărim și siguranța procesului”, completează el. Ceea ce îl fascinează în mod deosebit la metoda de imprimare pentru miezuri sunt posibilitățile de configurare aproape nelimitate: „Astăzi putem imprima miezuri de nisip în toate formele geometrice posibile – chiar și pentru piese turnate extrem de mari și complexe.”

## Procedură nouă

Până la deschiderea halei de 1.500 metri pătrați în mai 2018 și inaugurarea instalației, a fost necesară surmontarea unei multitudini de provocări. „Faptul că am reușit să constru-

im noua hală, să alegem și să configurăm imprimanta 3D cu dotarea necesară în numai 18 luni – aceasta este o performanță de care suntem destul de mândri, trebuie s-o spunem”, declară Lukas Blumenauer.

Dar echipa de producție aditivă, formată din Lukas Blumenauer, Mario Linke și Patrick Klement, nu vrea să se culce pe laurii victoriei. În prezent își propun să optimizeze instalația și să integreze noua tehnologie în asigurarea calității și în procesele de producție. În afară de această, este important ca metoda să fie integrată în procesul ca întreg, în toate locațiile. Este important pentru că GF Casting Solutions din Leipzig s-a hotărât să utilizeze o metodă de imprimare 3D complet nouă, pe bază de rășină fenolică, pentru care nu există încă expertiză nicăieri în concern. „Locația noastră face parte dintre primii utilizatori în Europa”, spune Blumenauer mândru. Într-adevăr, imprimanta 3D instalată la locația din Leipzig este a doua de acest fel din Germania și prima din Republica Federală care se utilizează în producția de serie.

## Investiție în viitor

Noua imprimantă 3D urmează să lucreze 6 zile pe săptămână, timp de 24 de ore pe zi. Imprimanta poate lucra cu 60.000 centimetri cubi de nisip pe oră, ceea ce, în funcție de geometrie, corespunde unui număr între unu și mai multe sute de miezuri pe zi. „Poate că pare puțin. Dar, datorită acestei metode, beneficiul la producția de piese turnate poate crește enorm”, declară Lukas Blumenauer. „Pentru locația noastră cu circa 250 de angajați, precum și pentru întreaga companie, prin metoda de imprimare 3D apar perspective cu totul noi”, spune el cu convingere. ■



## DINTR-O PRIVIRE

### Locația:

GF Casting Solutions  
din Leipzig (Germania)

### Tema:

Construirea unui centru de imprimare 3D, pentru producția de serie a miezurilor de nisip

### Țelul:

Creșterea flexibilității, libertate de design și eficiență în producția de piese turnate

### Durata proiectului:


18 luni

### Rezultatul:

Inaugurarea unei noi hale de producție și a unei imprimante 3D unice în Germania, în mai 2018



Mai multe fotografii pe  
[globe.georgfischer.com](http://globe.georgfischer.com)

TITLU  
GRAVOR ÎN LEMN  
XIAODONG YANG

**C**u spatele ușor curbat și capul aplecat în față, Xiaodong Yang e așezat la o masă simplă. Numai zgomotul ușor făcut de metal pe lemn rupe tăcerea în luminoasa camera de lucru. În vârstă de 25 de ani, Marketing Specialist la GF Machining Solutions cioplește cu un cuțit fin placa de lemn pe care o are în față. Conduce cu precizie tăișul cuțitului de-a lungul contururilor imaginii pe care a desenat-o înainte cu grijă pe placă. Așază unealta când aproape plan, când aproape vertical, după cum vrea să îndepărteze lemnul pe porțiuni mai late sau mai înguste.

Pas cu pas ies la iveală figurile și motivele extrem de delicate ale compoziției sale: forma deosebită a unei clădiri, o flacără tremurătoare, o figură clar conturată. Cu ochii fixați pe linii, face extrem de concentrat incizii în lemn. Fără pauză, de nenumărate ori. Acest dialog în același timp meditativ și corporal cu materialul este ceea ce îl fascinează: „Tăiatul îmi solicită toată atenția. În același timp mă las în voia unei stări de deplină relaxare. Să văd cum obiectul de artă ia formă treptat este o mare satisfacție”, își descrie Xiaodong Yang dragostea pentru gravura în lemn – un meșteșug vechi de mai multe secole, care până astăzi nu și-a pierdut nimic din forța de fascinație și o pasiune care îl însoțește continuu pe Xiaodong Yang de aproape cinci ani.

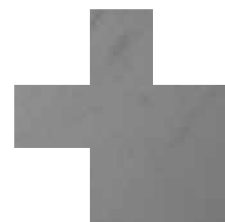
Dar ce îl determină pe un tânăr, din a cărui activitate cotidiană face parte postarea de conținuturi de marketing ale GF Machining Solutions pe platforma de socializare „WeChat”, să se consacre în timpul său liber unui meșteșug tradițional? „Un prieten m-a contaminat cu entuziasmul lui pentru această formă specială de imprimare. Pe atunci studiam împreună desen și pictură la facultate”, își amintește Xiaodong Yang. Din curiozitate a mers la un curs și s-a aprins imediat. Posibilitățile grafice și sculpturale ale gravurii în lemn i-au deschis o nouă lume, unde își poate manifesta creativitatea. Motivul desenat este tăiat în lemn, în oglindă. Numai formele ieșite în relief iau culoarea neagră și o transferă, prin imprimare, pe hârtie. „Tot ce a fost tăiat apare pe desenul finalizat în alb. În acest >



**Nume:** Xiaodong Yang  
**Poziție:** Marketing Specialist  
**Divizia:** GF Machining Solutions  
**Locație:** Shanghai (China)  
**La GF din:** 2016  
**De remarcat:** procesul de transformare a schiței inițiale în opera finală durează aproximativ trei săptămâni

## Tânăr artist

**Xiaodong Yang de la GF Machining Solutions** din Shanghai este extrem de pasionat de gravura în lemn, o artă tradițională veche de peste 600 de ani. În vârstă de 25 de ani, Marketing Specialist transpune această pasiune în contemporaneitate, cu o mare plăcere și pasiune.





«Tăiatul îmi solicită toată atenția.  
În același timp mă las în voia unei  
stări de deplină relaxare. Să văd  
cum obiectul de artă ia formă treptat  
este o mare satisfacție.»

Xiaodong Yang  
Marketing Specialist, GF Machining Solutions

› fel ia naștere o imagine aproape sculpturală, prin contrastul deschis-închis”, explică Xiaodong Yang.

### Tehnica tradițională întâlnește modernitatea

Se simte în lucrări creativitatea și pasiunea cu care tânărul transpune forța acestei tehnici vechi de mai multe secole în contemporaneitate – cu imagini care în același timp surprind și fascinează privitorul. Xiaodong Yang își ia ideile din experiențe cotidiene, cum ar fi filme văzute la cinema și călătorii. Printre lucrările sale preferate se numără o serie de imagini pline de elanul și dinamica haosului și luptei dintre oameni și creaturi ireale într-un decor urban. „Majoritatea ideilor îmi vin la cinema. Sunt un mare fan al benzilor desenate cu supereroi, ca Thor sau Iron Man. Ecranizările sunt foarte populare aici în China și mi-au oferit inspirația necesară”, povestește el.

În medie, transpunerea de la prima schiță pe hârtie până la gravura finalizată durează aproximativ trei săptămâni. Fiecare nouă lucrare îl stimulează și îl aduce în fața unei provocări. „Gravura în lemn cere precizie și planificare. Ce a fost îndepărtat odată prin tăiere nu se mai poate pune la loc după aceea. Din acest motiv, trebuie să ai întreaga compoziție în minte deja din faza de schițare a desenului”, spune Xiaodong Yang. Pentru pregătirea formei de imprimare șlefuieste o placă de lemn până când suprafața ei ajunge complet netedă. Apoi aplică o culoare închisă. „Prin aplicarea acestui grund, îmi fac deja din faza de tăiere o impresie realistă despre cum va arăta rezultatul mai târziu”, explică Xiaodong Yang. După copierea modelului de pe hârtie pe placa de lemn, realizează, cu o multitudine de cuțite de diverse forme și într-o muncă de detaliu răbdătoare și minuțioasă, forma de imprimare. Apoi colorează cu negru părțile ieșite în relief, trecând un cilindru pe deasupra, după care pune forma pe masa de imprimat a unei prese și plasează hârtie de gravură deasupra. „Imprimarea în sine este de fiecare dată o aventură – rezultatul nu este niciodată complet previzibil”, spune Xiaodong Yang.

### Grafica pentru tipar se întâlnește cu tehnologia laser

Talentul artistic îi este de folos și în activitatea sa de Marketing Specialist la GF Machining Solutions. Tânărul absolvent de arte în vârstă de 25 de ani ajută la fața locului în timpul saloanelor de profil și coordonează măsurile de marketing pentru media tipărite și canale digitale. Sarcina sa este să publice conținuturi în Internet și să realizeze materiale, ca broșuri, postere și anunțuri de vânzare. Când este vorba despre a transpune în formă creativă ›



› în lucrările sale, Xiaodong Yang spune povești. Ideile necesare în acest sens sunt preluate din experiențe trăite zi de zi, de exemplu un film urmărit la cinematograful sau călătorii. Artistul a sintetizat și istoria companiei GF Machining Solutions – sub forma unei cărți minuscule de benzi desenate.



**De aproape doi ani**, Xiaodong Yang deține funcția de Marketing Specialist la GF Machining Solutions din Shanghai și se ocupă, printre altele, de design-ul broșurilor și anunțurilor de vânzare. Încă de la început, el s-a simțit bine în echipa sa.

► mesaje de marketing, clocotește de idei și entuziasm. „Ca să îmi îndeplinesc sarcinile, profit de imaginație și de concentrarea pe esențial. Iar aceste aptitudini mi le exersează la gravura în lemn și la grafica pentru tipar”, spune Xiaodong Yang.

De aproximativ doi ani lucrează la sediul principal GF Machining Solutions China din Shanghai. În Shanghai lucrează peste 100 de angajați în domeniile: Vânzări, Marketing, Asistență Clienți, Logistică, Finanțe și Personal. Xiaodong Yang și-a găsit jobul actual în marketing grație unui stagiului de practică. Din primul moment s-a simțit bine în echipă, care se ocupă prioritar de marketing în China. Munca diversă și creativă îi face o mare plăcere. Îi dă posibilitatea să încerce lucruri noi și să continue să se dezvolte din punct de vedere profesional. Plin de bucuria de a experimenta, se aruncă asupra a noi provocări. Iar reputația sa se răspândește: „Acum câtva timp, managerul nostru de produs a aflat de abilitățile mele artistice. Mi-a propus o colaborare, ca sa aflăm dacă tehnologia noastră laser se poate combina cu gravurile mele, așa încât să ia naștere efecte uimitoare. De exemplu pentru a înnoii cutiile pentru cadourile noastre publicitare”, povestește Xiaodong Yang cu mândrie. Testele în acest sens sunt în curs. Dacă reușesc, rămâne de văzut. Sigur e însă un lucru: Xiaodong Yang e din nou la lucru, plin de voie bună și creativitate. ■



Mai multe fotografii și un scurt film cu Xiaodong Yang pe [globe.georgfischer.com](http://globe.georgfischer.com)



# 3x3

1. Globetrotter sau iubitor de țară?
2. Motto-ul meu:
3. La primul meu loc de muncă am fost ...



**Joe Joseph Bailie**  
Product and Process Development  
Manager, GF Piping Systems,  
Calmar (Alberta, Canada)



1. Nicăieri nu e mai bine ca acasă.

2. Lucrează din greu,  
fi corect și bucură-te  
de ceea ce faci!

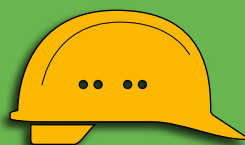
3. ... angajat la o  
fermă, unde am  
învățat o mulțime de  
lucruri despre animale  
și culturile agricole.



**Simone Eder**  
Constructor,  
GF Piping Systems,  
Traisen (Austria)

1. Sunt câte puțin  
din fiecare. :)

2. Cu fața către  
soare și vântul în  
urma ta.



3. ... montator de instalații.



**Andrea Ronchetti**  
Heat Treatments Responsible,  
GF Casting Solutions,  
Novazzano (Elveția)

1. Împătimit al  
călătoriilor în întreaga  
lume cu o afinitate  
pentru tradițiile locale.



2. Fiecare dintre noi poate face lucruri pe  
care celălalt nu le poate face. Însă  
împreună putem face lucruri mărețe!

3. ... costumat ca  
Moș Crăciun și  
împărțeam daruri.

**PARTICIPAȚI  
ȘI  
CÂȘTIGAȚI!**

**Aici noile întrebări:**

1. Ultimul meu film la cinematograful:
2. Vara sau iarna?
3. La finalul unei zile de muncă ...

Participați și trimiteți răspunsurile dvs. împreună cu o fotografie portret,  
cu subiectul „3 x 3” la: [globe@georgfischer.com](mailto:globe@georgfischer.com)  
Toate răspunsurile vor participa la concursul nostru cu premii de la pagina 40.



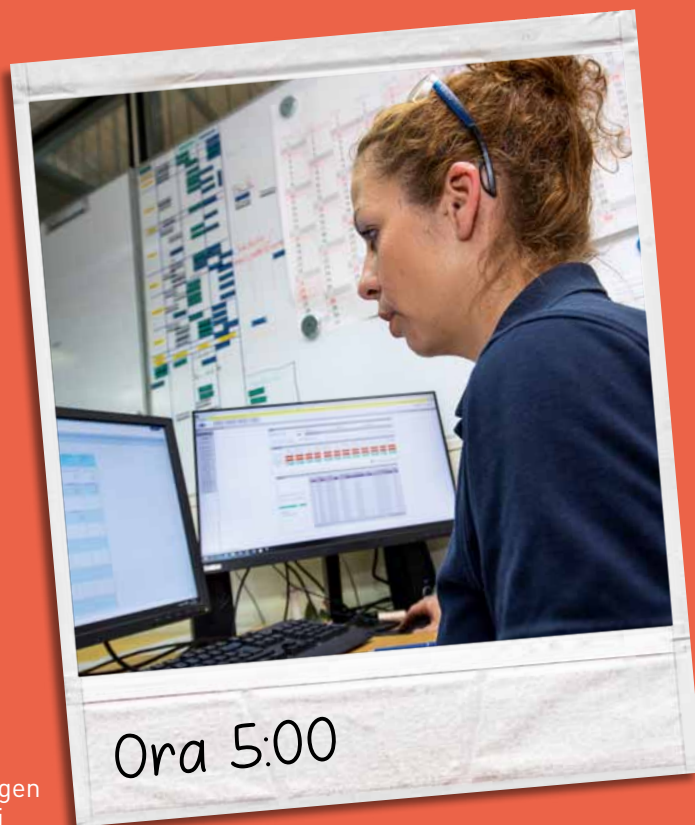
Mai multe instantanee  
pentru 3 x 3 pe  
[globe.georgfischer.com](http://globe.georgfischer.com)

O ZI CU

**KATHLEEN WINDHEUSER****Nume:** Kathleen Windheuser**Poziție:** Assistant at Molding and Casting Production Line**Divizia:** GF Casting Solutions**Locație:** Singen (Germania)**La GF din:** 2005

## Dintr-o turnare

**Cu circa 1.000 de angajați**, GF Casting Solutions produce în Singen circa 350 diverse piese turnate pentru producători și furnizori din industria auto. În trei schimburi de lucru, pe cele trei linii de producție se fabrică de ex. carcase pentru casete de direcție și cutii de viteze, butuci de roată sau componente ale cadrului. Pe cea mai nouă linie de producție PL2 pot fi umplute cu fier topit până la 180 de forme pe oră. Ca asistentă la PL2 Kathleen Windheuser își sprijină echipa în atingerea obiectivelor de producție.



Ora 5:00

**Pentru Kathleen, ziua de muncă** începe devreme. În timp ce colegii din tura de noapte se pregătesc de odihnă, ea analizează pe PC producția din noaptea trecută. De exemplu: Ce s-a produs și pentru ce client? Poate fi atins numărul de bucăți conform planificării?



Ora 9:00

**Împreună cu Jens Müller (stânga) și Alexander Jungmann**, Kathleen cercetează în detaliu suportul de frână sortat separat. După analizarea cauzelor posibile, se constată: Placa modelului și parametrii de turnare trebuie verificați pentru a exclude deficiențele asemănătoare la producție.



Ora 10:00

**La PL2**, Kathleen avizează împreună cu șeful de tură placa model cu care se produce în prezent. Ei discută despre cum trebuie modificată pentru a evita alte defecte de suprafață.



Ora 5:30

**Predarea schimbului.** Lângă Kathleen este și șeful de departament Jens Müller (stânga), responsabil pentru cei 130 de angajați ai PL2. Împreună cu șefii de tură, ei parcurg planul de producție pentru ziua în curs. Pe tura lui Kathleen trebuie fabricate 6.000 de suporturi de frână.



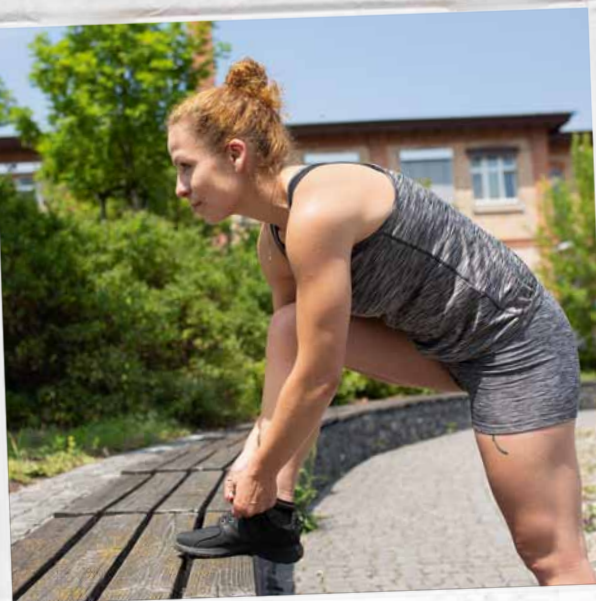
Ora 6:15

**După răcirea pieselor turnate,** Kathleen avizează turnarea brută. La un suport de frână observă un defect de suprafață și îl sortează separat, pentru un control în detaliu.



Ora 12:30

**După pauza de prânz,** pe care Kathleen o petrece cel mai bine cu colegii, ea verifică stadiul actual al producției. Mai multe monitoare afișează cei mai importanți indicatori în timp real. Înainte să se termine primul schimb, toate procesele funcționează optim, astfel încât scopul definit al zilei să poată fi atins.



Ora 15:00

**Liberal!** După terminarea programului, Kathleen trece din hainele de muncă în echipamentul de sport. Deoarece pe seară se întâlnește la masă cu prietenii, va face azi o tură mai scurtă – prin pădurea de la marginea orașului Singen.

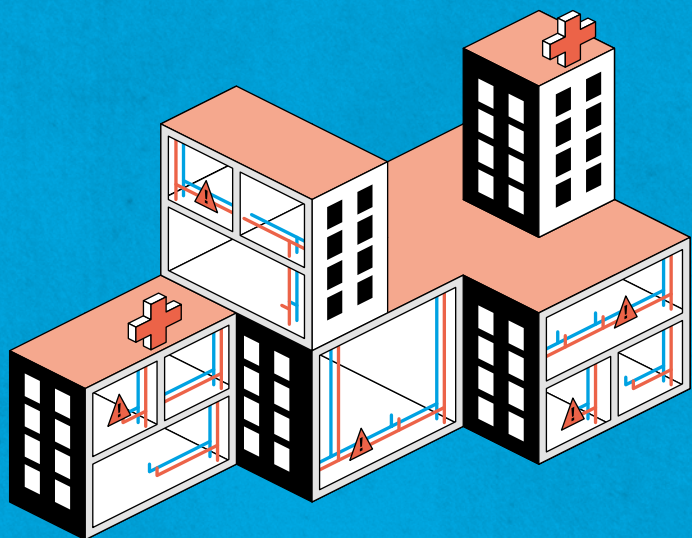


Mai multe fotografii despre cum arată programul zilnic al lui Kathleen Windheuser pe [globe.georgfischer.com](http://globe.georgfischer.com)

IATĂ CUM FUNCȚIONEAZĂ!  
HYCLEEN AUTOMATION SYSTEM

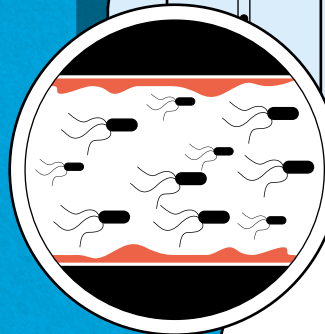
# Un lucru inteligent

Prin intermediul Hycleen Automation System, GF Piping Systems împiedică proliferarea bacteriilor nocive pentru sănătate din sistemele de conducte, garantând astfel o calitate optimă a apei potabile. Revoluția în domeniul automatizării instalațiilor sanitare garantează siguranța în domeniul igienei apei potabile!



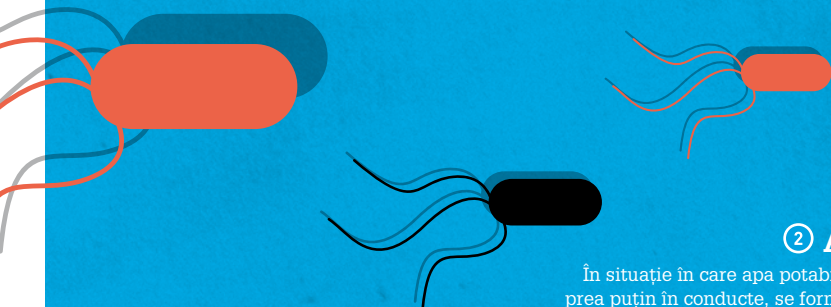
## ① Cine are nevoie de această soluție?

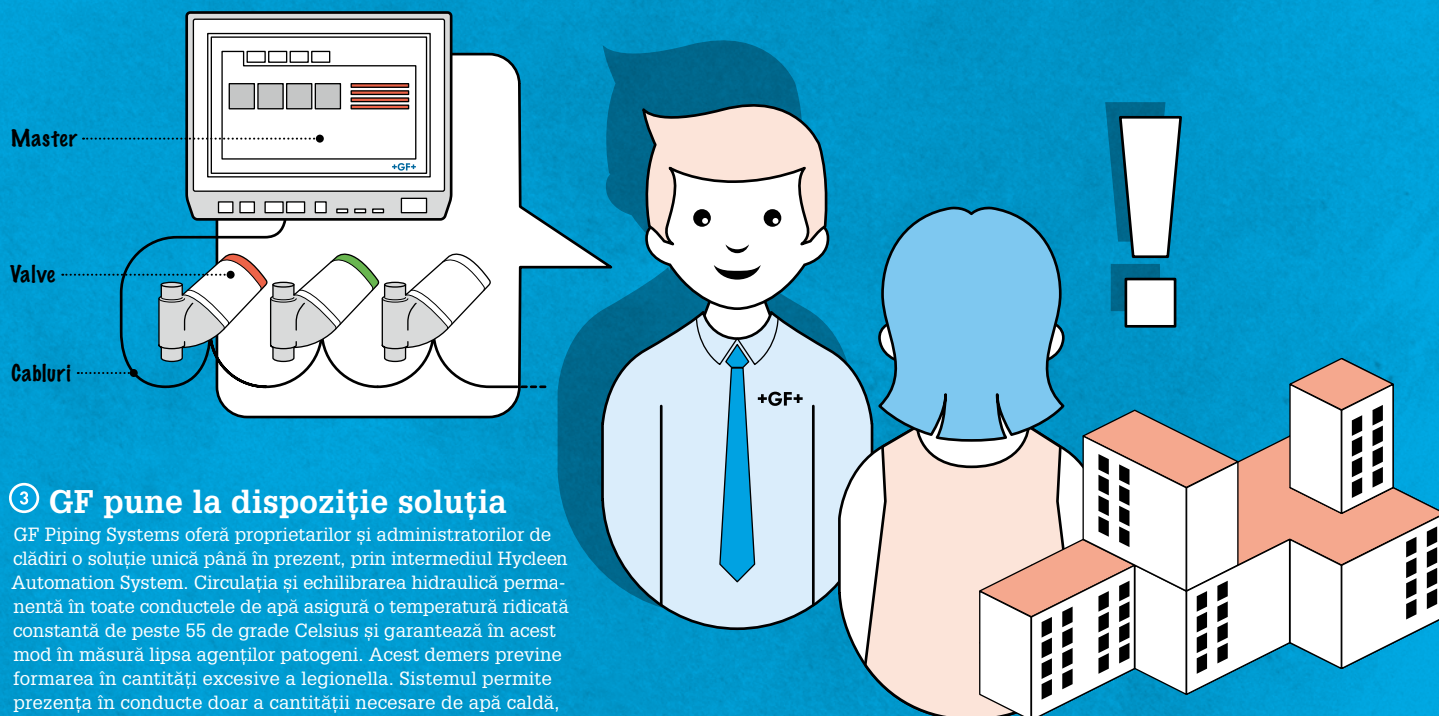
Spitalele, căminele de bătrâni, hotelurile sau școlile au nevoie de apă potabilă în stare ireproșabilă și trebuie să evite contaminarea cu legionella și alte microorganisme periculoase. Pentru clădirile cu reglementări deosebit de stricte în domeniul controlului sunt necesare din acest motiv soluții tehnice elaborate.



## ② Acesta este pericolul

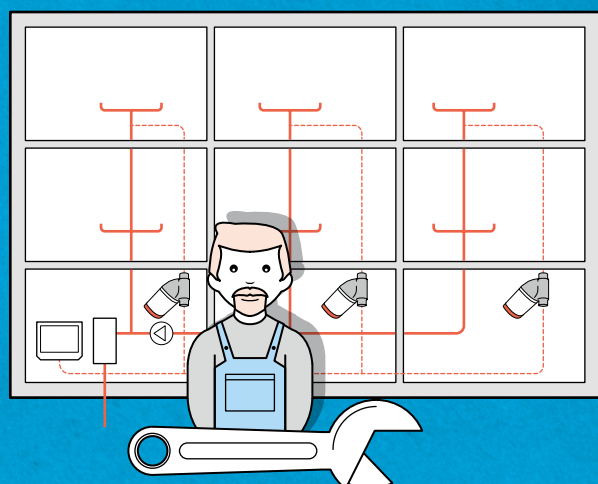
În situație în care apa potabilă cu o temperatură incorectă circulă prea puțin în conducte, se formează un strat de mucilagiu (biofilm). În cadrul acestuia, bacteriile se înmulțesc extrem de rapid. Seniorii, copiii sau persoanele cu un sistem imunitar slăbit se pot infecta mai ușor cu legionella la inhalarea de picături sau vapori de apă și pot contacta o pneumonie severă.





### ③ GF pune la dispoziție soluția

GF Piping Systems oferă proprietarilor și administratorilor de clădiri o soluție unică până în prezent, prin intermediul Hycleen Automation System. Circulația și echilibrarea hidraulică permanentă în toate conductele de apă asigură o temperatură ridicată constantă de peste 55 de grade Celsius și garantează în acest mod în măsură lipsa agenților patogeni. Acest demers previne formarea în cantități excesive a legionella. Sistemul permite prezența în conducte doar a cantității necesare de apă caldă, astfel încât se evită pierderea căldurii și a energiei care ar fi necesară pentru încălzirea apei. Acest demers economisește până la 15 la sută energie.

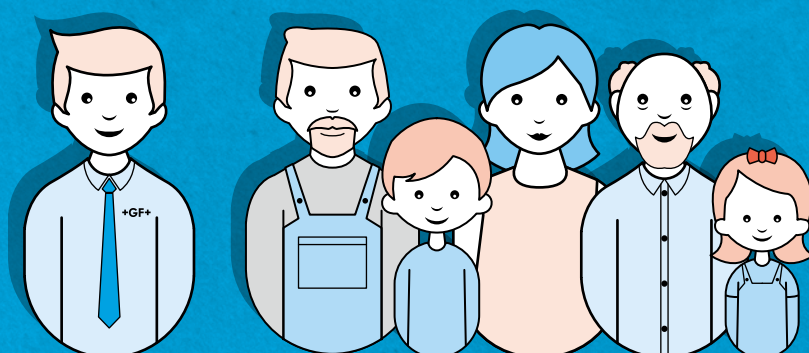
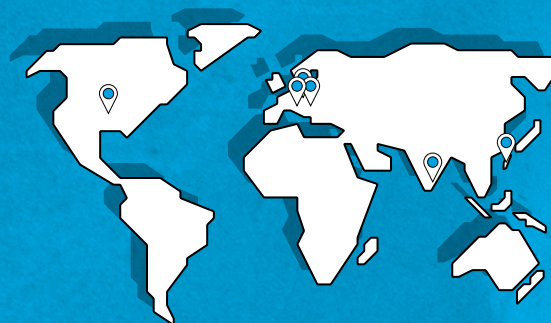


### ④ Iată cum funcționează

Hycleen Automation System reprezintă o alegere optimă pentru instalarea în clădirile existente – indiferent dacă este vorba despre o locuință unifamilială sau despre complexe extinse, cu sisteme de conducte diferite, cu grad ridicat de ramificare. După calcularea raporturilor de presiune din conducte de către proiectant (în cazul clădirilor noi) și după introducerea datelor și conectarea componentelor de către instalator, elementul de comandă, componenta principală a sistemului, detectează în mod automat toate supapele racordate și începe să funcționeze. Totul funcționează astfel automat. Echilibrarea hidraulică reglează temperatura pentru a preveni dezvoltarea legionella, clătirea automată previne stagnarea. La cerere, operatorul poate afișa în toate situațiile datele măsurate prin intermediul sistemului principal pe computerului său și poate reacționa în cazul apariției de neconcordanțe.

### ⑤ Pregătit pentru piețe noi

Hycleen Automation System este ușor de instalat, pus în funcțiune și întreținut. În plus față de Germania, Austria și Elveția, GF Piping Systems are în vedere și piețele din numeroase țări europene, precum și din Taiwan, India și SUA.



### ⑥ O poveste de succes din Germania

Puteți citi cum a fost instalat primul Hycleen Automation System într-o mare clinică germană și cât de mulțumit este operatorul cu acesta în raportul privind sustenabilitatea GF 2017, care poate fi accesat la adresa:  
[sustainability-report.georgfischer.com](http://sustainability-report.georgfischer.com)

# Puritate maximă garantată

**Fabricarea componentelor microelectronice și a chip-urilor semiconductor** este un proces extrem de sensibil. GF Piping Systems furnizează componente care corespund celor mai exigente cerințe în camerele curate ale producătorilor. Pentru divizie, segmentul Microelectronică este o piață emergentă strategică.

**F**ie că este instalată în Smartphone, în electrocasnice interconectate sau în autovehicule – microelectronica inteligentă este prezentă din ce în ce mai activ în numeroase domenii ale vieții noastre cotidiene. Nevoia de procesoare mai puternice și chip-uri de memorie crește continuu. Microelectronica este considerată una dintre piețele emergente cele mai puternice din lume.

De acest boom profită și GF Piping Systems. Divizia furnizează sisteme de conducte și componente de calitate superioară pentru producția de dispozitive Hightech. „GF Piping Systems a dezvoltat deja în urmă cu 25 de ani soluții din materiale plastice speciale care corespund cerințelor stricte ale industriei semiconductorilor. GF a fost unul dintre pionierii de pe această piață și în prezent, ca și înainte, este un lider în inovație”, explică Dominik Scherer, Team Leader Product Management la GF Piping Systems.

## Soluții ultra-specializate

La producția de microchip-uri circuitele minuscule de ordinul nanometrilor dintr-o plăcuță, să spunem din siliciu, sunt decapate. Pentru aceasta se utilizează acizi și chimicale agresive. Pentru transportul lichidelor dificile, GF Piping Systems furnizează sistemul de conducte duble CONTAIN-IT Plus. Acesta garantează cel mai înalt grad de siguranță împotriva contaminării cu substanțe periculoase.

Un rol important la producția de chip-uri semiconductor îl joacă puritatea apei, care se utilizează pentru curățarea plăcuței după decapare. Soluțiile de la GF garantează ca apa să se mențină curată pe traseul până la instalațiile de producție. Printre acestea se numără sistemele PROGEF Plus din polipropilenă (PP) și SYGEF Plus din poliviniliden-difluorură (PVDF) precum și supape speciale cu membrană pe care nu se formează acumulări de impurități microbiologice. Pentru a putea garanta producătorilor de microelectronică puritatea absolută a apei, GF furnizează și senzori adecvați, pentru supravegherea valorii PH, a temperaturii sau conductivității.

În plus, GF oferă soluția perfectă pentru conectarea în siguranță a conductelor: Aparatele de sudură cu infraroșii IR-110 A și IR-315 A îmbină componentele la montaj în mod precis și la o calitate superioară. Cursurile speciale pentru instalarea sistemelor întregesc oferta.

## Potențial de dezvoltare enorm

GF Piping Systems se numără printre puținii furnizori ale căror soluții îndeplinesc cerințele stricte ale industriei de componente microelectronice. De aceea, produsele GF se regăsesc în instalațiile de fabricație ale producătorilor renumiți de chip-uri din întreaga lume. Pentru ca produsele să ajungă necontaminate la clienți, ele sunt fabricate și ambalate special de către GF Piping Systems, în condiții de cameră curată, în localitatea Ettenheim din sudul Germaniei.

Piața de componente microelectronice/semiconductori deschide un potențial enorm pentru GF Piping Systems – având astfel o importanță strategică. Chiar și în prezent, această piață acoperă circa 20 la sută din afacerea diviziei cu aplicații industriale, apreciază Dominik Scherer și adaugă: „Avem cele mai bune premise pentru a crește și în viitor peste medie în acest domeniu.” ■



**Dominik Scherer**  
Team Leader Product  
Management la  
GF Piping Systems



## PRODUCȚIA ÎN CAMERA CURATĂ

În Ettenheim (Germania) GF Piping Systems dispune de cea mai mare unitate de producție în condiții de cameră curată din Europa, care se numără printre cele mai moderne din lume. Producția se realizează în condiții foarte stricte, caracterizate prin măsuri speciale precum filtre de aer, ecluze de intrare și echipament de protecție pentru angajați. Aici se fabrică sisteme de conducte și supape din fluorpolimeri precum PVDF pentru industria microelectronică și a semiconductorilor, însă și pentru alte domenii exigente precum industria farmaceutică sau industria constructoare de aparatură chimică. Cei circa 50 de angajați în domeniu extrudare, turnare prin injecție, prelucrare și montaj se preocupă ca la clienții din întreaga lume să ajungă produse de cea mai bună calitate, cu un grad ridicat de puritate.

CLIEŢII NOŞTRI  
**MICRON TECHNOLOGY**





# Gigantul din industria de chip-uri din Singapore

**Singapore este un centru semnificativ** al industriei microelectronice din Asia – chiar și pentru Micron Technology, al treilea producător de semiconductori din lume. În unitățile sale de producție, Micron folosește soluțiile ultra-specializate de la GF Piping Systems.



#### Experti în domeniul microelectronicii:

În calitate de Market Segment Manager al societății GF Piping Systems din Singapore, Jo Lim (stânga) coordonează Micron de mai mulți ani și oferă consultanță în beneficiul persoanelor de contact din cadrul acesteia, Elin Teo, Ultra Pure Water Program Manager.



**SYGEF Plus în acțiune:** Sistemul alcătuit din conducte, supape și instrumente de măsură transportă lichide de proces cu nivel foarte ridicat de sensibilitate prin intermediul ansamblurilor cu încăperi sterile, aparținând Micron. De acest lucru sunt mândri (sus dreapta, de la stânga) Elin Teo, Jo Lim și Ramesh Dhanabalan, Global Facilities, Construction & Engineering, Senior Manager la Micron.



**D**atele digitale ne definesc lumea: în comunicare, muncă și timp liber. Pentru a le putea procesa și utiliza, computerele, smartphones, servere și multe alte produse Hightech sunt echipate cu chip-uri de memorie performante, așa numitele carduri de memorie Flash.

Un producător important al acestor carduri de memorie este Micron Technology. Înfiițată în 1978 de patru asociați în subsolul unui cabinet stomatologic din Boise, Idaho (SUA), producătorul de semiconductori prezent acum în 18 țări, cu peste 30.000 de angajați fabrică printre altele chip-uri pentru memoria de lucru a PC-urilor, hard-discuri SSD, stick-uri USB, carduri de memorie SD și memorii pentru Smartphone. În procesul costisitor de fabricare a acestor chip-uri de semiconductori este necesar un mediu de o puritate absolută, deoarece chiar și cel mai mic corp străin poate deteriora circuitele minuscule. În unitățile sale de producție, Micron se bazează pe sistemele de conducte de la GF Piping Systems pentru a asigura condițiile de cameră curată.

**Boom-ul microchip-urilor în țara tigrilor**

Singapore este unul dintre cele mai importante centre din industria semiconductoarelor. În 2017, 11 la sută dintre chip-urile de semiconductori din întreaga lume au fost fabricate aici. Microelectronica reprezintă 20 la sută din

produsul intern brut al țării din Asia de Sud-Est. Micron este prezent în Singapore de 20 de ani, deservind cei mai mari producători de electronice din Asia și din lume. În Singapore Micron are acum trei unități de producție și un laborator de testare cu un număr total de 7.500 de angajați. În 2016 Micron a extins o fabrică de chip-uri cu o investiție de 4 miliarde de dolari dublându-și practic capacitatea de producție în condiții de cameră curată cu 23.000 metru pătrat.

### Soluții perfecte pentru producția de memorii

Pentru noile instalații pentru camere curate, GF Piping Systems a furnizat conducte din plastic și supape din seriile PROGEF, PROGEF Plus, SYGEF Plus precum și CONTAIN-IT și CONTAIN-IT Plus. Produsele de la GF nu garantează doar transportul în siguranță și eliminarea substanțelor chimice precum acizii. Sistemele de conducte sunt utilizate mai ales pentru distribuția apei pure. Supapele asigură în orice moment cantitatea corectă de apă și presiunea adecvată. Apa pură nu conține deloc minerale, microorganisme sau alte substanțe. De aceea joacă un rol foarte important la producția de chip-uri din semiconductori.

„Pentru acest produs nu doar am livrat toate sistemele importante de conducte și am asigurat și montajul perfect”, explică Jo Lim, Market Segment Manager pentru micro-electronică în Asia la GF Piping Systems în Singapore. Ea se ocupă de clientul Micron din 1998 și este expertă în domeniu. „Industria semiconductoarelor în Singapore este un cerc restrâns, de încredere”, subliniază Lim.

### Următorul proiect în perspectivă

Produsele pentru noile instalații de la Micron nu au fost livrate de GF Piping Systems direct la clientul final, ci la constructorii de instalații și firmele de instalații. Acestea au beneficiat, de asemenea, de sprijinul GF la proiectare și calcularea sistemelor de conducte, precum și de cursuri de sudură pentru instalarea pe șantier. De la punerea în funcțiune, GF aprovizionează însă și direct clientul Micron, cu servicii de întreținere a instalațiilor.

Micron construiește în prezent în Singapore o nouă fabrică pentru noua generație de memorii Flash 3D NAND. Noua unitate de producție va fi inaugurată în vara anului 2019. „Și acolo se folosesc soluții de la GF Piping Systems. Am primit de curând comanda”, spune Jo Lim. ■



## „Apa ultra pură este elixirul producției de chip-uri“

În calitate de Ultra Pure Water Program Manager, Elin Teo de la Micron Technology este responsabil de planificarea, instalarea și funcționarea ireproșabilă a sistemelor de apă ultra pură în instalațiile producătorului de chip-uri din Singapore. Pentru aceasta lucrează îndeaproape cu GF Piping Systems.

### Doamna Teo, de ce este atât de importantă apa ultra pură în producția de chip-uri?

Apa ultra pură este elixirul producției de chip-uri. Este indispensabilă în numeroase etape de curățare, de ex. la lustruirea chimic-mecanică a plăcuțelor de siliciu din care se realizează chip-urile individuale. În urma acestui proces rezultă particule foarte fine care sunt spălate cu apă ultra pură. Nu trebuie să rămână reziduuri, deoarece acestea pot provoca un scurtcircuit sau alte daune.

### Ce rol joacă produsele GF Piping Systems în acest proces?

Pentru sistemul nostru de apă ultra pură avem nevoie de conducte care să corespundă celor mai înalte standarde de puritate chimică. Produsele de la GF îndeplinesc aceste cerințe și sunt de maximă încredere. Alte avantaje sunt reprezentate de paleta generoasă de produse de la GF Piping Systems și serviciile after-sales cuprinzătoare.

### Cum funcționează colaborarea cu GF Piping Systems?

Oricând avem o problemă sau o întrebare, serviciile after-sales de la GF sunt acolo pentru noi. Avem deja o relație de mulți ani cu persoana de contact directă, Jo Lim și sunt convins că întotdeauna ea dă tot ce-i mai bun pentru a ne susține. Avem mereu noi proiecte și mă bucur să pot lucra și pe viitor cu GF.



Mai multe fotografii și un scurt film pe [globe.georgfischer.com](http://globe.georgfischer.com)



OBIECTIVELE NOASTRE  
**COLABORARE CU INSTITUȚII  
DE ÎNVĂȚĂMÂNT SUPERIOR**

# Rețeaua de parteneri a GF

**GF are în prezent parteneriate** de cele mai diverse forme cu mai mult de 60 de facultăți și institute de cercetare din întreaga lume. În acest context fiecare beneficiază de punctele forte ale celuilalt: În timp ce GF primește know-how științific pentru produse și tehnologii noi sau ameliorate, partenerii noștri din programele de cooperare primesc informații și impulsuri importante din activitatea practică.

University of Texas,  
Austin (SUA)



**Prof. Kash Gokli**  
Harvey Mudd College,  
Claremont (SUA)

## Studentii noștri pot acumula o experiență prețioasă

În chestiuni care țin de calificarea inginerilor suntem numărul 1 în SUA. Prin colaborarea strânsă cu companiile, studenții noștri pot lucra la soluționarea unor probleme reale din practică, acumulând astfel o experiență prețioasă. Anul trecut am colaborat cu GF Piping Systems la un proiect privind transferul de date al senzorilor pH. Pentru studenți a fost o posibilitate excepțională de a-și aprofunda cunoștințele tehnice și de a-și dezvolta competențe ca managementul de proiect, lucrul în echipă sau bugetarea. Planificăm deja următorul proiect comun.

Universidad Nacional de Mar del Plata  
(Argentina)



**Prof. Gotthard Wolf**  
Foundry Institute, TU Bergakademie  
Freiberg (Germania)

## Prin schimbul de informații cu cei din activitatea practică învățăm în permanență lucruri noi

Colaborăm cu GF Casting Solutions de peste 25 de ani, mai ales în domeniul dezvoltării materialelor și procedeeelor. Ajutăm cu capacități sau know-how, de exemplu la proiecte privind protecția mediului sau de metalurgie. În contrapartidă, absolvenții și doctoranzii noștri profită de schimbul de cunoștințe cu inginerii experimentați, din activitatea practică. Cel mai recent proiect al nostru a fost un studiu de fezabilitate pentru piese turnate din oțel cu pereți subțiri. GF a venit cu ideea produsului și cu instalațiile de testare. Ștacheta este foarte sus, dar tocmai datorită acestui lucru învățăm în permanență lucruri noi.



Beihang University, Peking (China) ● Hebei Normal University (China)  
University of Kwangoon, Seul (Coreea de Sud)

● Nanyang Technological University (Singapore)



**Prof. Zhao Wan Sheng**  
Shanghai Jiao Tong University,  
Shanghai (China)

## Apreciem foarte mult schimbul de informații partenerial

Apreciem faptul că lucrăm la provocări tehnice cu care producătorii sunt confrunțați în ziua de azi. În acest fel ne extindem cunoștințele practice, iar prin demersurile noastre de cercetare ajutăm companiile să-și rezolve problemele. De GF Machining Solutions ne leagă un parteneriat de peste 20 de ani, al cărui scop este schimbul de know-how. Anul trecut am făcut o înțelegere: Împreună vrem să dezvoltăm o tehnologie EDM avansată pentru construcția de turbine cu gaze și aeronave civile – ambele sunt sectoare de creștere importante în China. Lucrăm deja la un software care urmează să ajute inginerii la proiectarea acestor scule complexe.

**Facultățile și institutele de cercetare** enumerate aici cu titlu de exemplu dau numai o idee despre rețeaua mondială de parteneri ai GF. Prezentarea nu are pretenție de exhaustivitate.

# Împreună mai multe realizări

Cooperările dintre mediul economic și cel științific pot oferi impulsuri importante pentru realizarea de inovații. Din acest motiv, GF colaborează deja de mai mulți ani cu universități și institute de cercetare renumite. Valoarea adăugată a acestor parteneriate pentru GF este explicată de trei experți în domeniul cercetării și al dezvoltării din cadrul diviziilor.

## Care este motivul pentru care GF consideră că este importantă cooperarea cu mediul științific?

**Konrad Papis:** Pentru noi, la GF Casting Solutions, este esențial să actualizăm permanent know-how-ul deținut. În special în cercetarea aspectelor de bază ne este necesar accesul la cunoștințele colegiilor și universităților și la resursele acestora, de exemplu pentru a dezvolta modele complexe de simulare pentru produse noi. Cunoștințele dobândite în acest mod ne ajută să anticipăm durata de viață a componentelor expuse la solicitări intense sau comportamentul unui material în caz de impact.



### Sergei Schurov

deține funcția de Chief Technology Officer la GF Machining Solutions și cunoaște în detaliu proiectele de cercetare ale diviziei. În prezent sunt în derulare aproximativ 25 de proiecte cu parteneri științifici la nivel mondial. Acesta apreciază în mod deosebit faptul că universitățile pot deschide ușor ușile către noi clienți din mediul industrial.

**Sergei Schurov:** Trei aspecte sunt esențiale pentru GF Machining Solutions: Pe de-o parte, schimbul de informații ne oferă perspective importante cu privire la direcția în care se dezvoltă industria mecanică. Pe de altă parte, profităm de cunoștințele din domeniul cercetării în asociere cu noile procese și tehnologii. Și, nu în ultimul rând, partenerii din domeniul academic pot deschide porțile către noi segmente de piață. Deoarece aceștia dispun de contacte cu clienții existenți și potențiali ai GF, precum și de expertiza științifică necesară pentru

validarea produselor noastre. Numeroși clienți se bazează pe rezultatele proiectelor noastre, derulate în colaborare cu institute de cercetare atunci când vine vorba despre alegerea de mașini și tehnologii noi. Astfel, o analiză efectuată de RWTH Aachen University a confirmat performanța mașinilor noastre EDM cu privire la prelucrarea componentelor sistemelor de antrenare. Acest aspect ne-a ajutat să obținem comenzi în industria aeronautică.

## Aceasta înseamnă că partenerii din meniul academic sprijină diviziile societății dumneavoastră să-și extindă portofoliul?

**Bastian Lübke:** Cu siguranță, în special cu privire la temele care constituie încă o noutate pentru noi și nu fac parte din competența de bază a GF Piping Systems. În prezent, depunem eforturi pentru a crește gradul de inteligență al produselor noastre. Din acest motiv, soluțiile software, senzorii și componentele electronice dobândesc o importanță mai ridicată și avem nevoie de parteneri, cum ar fi University of Applied Sciences Rapperswil, care deține cele mai recente cunoștințe în sectoarele electronicii și mecatronicii. Împreună, am dezvoltat un dispozitiv pentru inspectarea optică a cordoanelor de sudură, pe care le testăm deja cu clienți selectați.

## În cadrul GF sunt derulate diferite colaborări cu universități și instituții de cercetare. Care sunt formele de cooperare pe care le cunoașteți din divizia dumneavoastră?

**Sergei Schurov:** În prezent, avem în curs 25 de proiecte de cercetare diferite. Spectrul variază de la lucrări care ne-au fost atribuite pe bază de comandă, cum ar fi validări la lucrări de masterat și de doctorat întocmite de către studenți, la proiecte de dezvoltare a produselor care îndeplinesc cerințele specifice ale clienților. Scopul nostru este reprezentat de consolidarea competitivității, ceea ce înseamnă de perfecționarea produselor și a proceselor, creșterea notorietății GF Machining Solutions la nivelul pieței sau definirea de relații cu clienții din sectorul industrial, prin intermediul partenerilor care dispun de o rețea dezvoltată.

**Konrad Papis:** La GF Casting Solutions se urmărește frecvent dezvoltarea de metode fundamentate economic în cadrul proiectelor realizate de către studenți. În acest context profităm de așa-numita gândire Out-of-the-box a studenților. În același timp, oferim absolvenților cunoștințe practice și ne poziționăm în calitate de angajator atractiv. Pentru a discuta aspecte importante



#### Konrad Papis

În calitate de Team Leader Iron Casting la GF Casting Solutions din Schaffhausen (Elveția), se ocupă, printre altele, de noi evoluții în domeniul turnării fontei. Concluziile formulate în baza activității de cercetare îl ajută să consilieze persoanele de contact de la nivel intern și extern.

din branșa noastră, suntem activi în mod suplimentar în diferite rețele de cercetare. Aici își desfășoară activitatea producători, furnizori, precum și facultăți și institute de cercetare, cu privire la teme actuale, precum eficiența energetică. Astfel, obținem o imagine asupra tendințelor existente și înțelegem preocupările concurenților și clienții noștri.

#### Care sunt criteriile în funcție de care selectați partenerii de cooperare?

**Bastian Lübke:** Criteriile cheie pentru noi sunt reprezentate de know-how-ul și de prioritățile corespunzătoare de cercetare, dar și de locație, ca urmare a schimbului personal intens de experiență, precum și de infrastructură. Grație facilităților și echipamentelor de care dispun, universitățile și institutele de cercetare oferă adesea condițiile cadru ideale pentru desfășurarea, de exemplu, a testelor de prelucrare sau a producției de prototipuri la scară redusă. La nivelul instalațiilor noastre de producție cu grad foarte ridicat de automatizare, astfel de teste ar necesita costuri și eforturi mult prea ridicate.

**Sergei Schurov:** Proiectele de cercetare trebuie să ofere clienților noștri informații valoroase și soluții inovatoare. Prin urmare, atunci când selectăm partenerii noștri, acordăm o atenție deosebită în special calității activității de cercetare și contactelor dezvoltate

între instituție și clienții din mediul industrial. De asemenea, colaborăm îndeaproape cu echipa noastră de Design Thinking pentru a identifica necesitățile și problemele clienților.

#### Care sunt domeniile în care profitați divizia dumneavoastră în mod special?

**Konrad Papis:** Deoarece tendința este orientată către componente tot mai complexe și, în același timp, se înregistrează intensificarea cerințelor privind realizarea de construcții ușoare, colaborăm intens cu partenerii noștri pentru realizarea de soluții noi. Ne sunt necesare cunoștințe din sectorul cercetării, în special în domeniile simulării, caracterizării materialelor și tehnologiei



#### Bastian Lübke

ocupă din anul 2016 funcția de Head of global R&D în cadrul GF Piping Systems. Din Schaffhausen coordonează proiecte de cercetare la nivel mondial. Divizia se concentrează în prezent în special asupra dezvoltării de produse și soluții digitale și inteligente.

de conectare.

**Bastian Lübke:** Principala noastră preocupare este reprezentată de transferarea noilor tehnologii asupra aplicațiilor industriale concrete. Astfel, ne preocupăm de întrebări precum: Care sunt materialele noi pe care putem folosi în cadrul diferitelor produse? Sau: Cum putem face sistemele de conducte și mai eficiente și mai inteligente? Ca parte a proiectului nostru Smart Cities & Infrastructure, analizăm în prezent și următoarea întrebare: Cum va arăta sistemul de conducte al viitorului?

**Sergei Schurov:** Domenii interesante pentru noi sunt reprezentate, de exemplu, de teme Industrie 4.0 și designul mașinilor pe bază de model, care include modelarea și simularea diferitelor proceduri. În colaborare cu ETH Zurich, am reușit recent să perfecționăm în mod suplimentar precizia mașinilor noastre prin utilizarea unei metode noi, dezvoltate în comun, pentru optimizarea componentelor individuale. Aspectul interesant în acest context este reprezentat de faptul că, printr-o simulare virtuală, nu ne rezumăm la evaluarea noilor soluții tehnice de design, și reușim să le dezvoltăm mult mai rapid, reducând astfel timpul nostru necesar pentru lansarea pe piață.

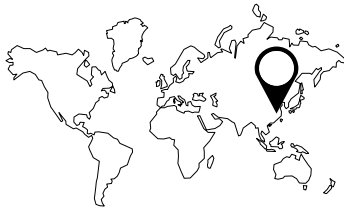
#### Cine decide în divizia dumneavoastră dacă se derulează o cooperare?

**Sergei Schurov:** Pentru început, unitatea tehnică responsabilă pentru domeniul respectiv trebuie să își exprime acordul cu privire la un proiect potențial sau cu un parteneriat. Această etapă este urmată de un studiu de fezabilitate. Proiectele foarte complexe și investițiile mai ridicate trebuie aprobate de către echipa de management din cadrul GF Machining Solutions.

**Bastian Lübke:** GF Piping Systems dispune de 15 echipe de dezvoltare la nivel mondial. Deoarece avem contacte foarte strânse cu instituțiile individuale la nivel local, managerii de dezvoltare respectiv adoptă decizia privind o cooperare concretă, ținând cont de necesități. Misiunea mea este aceea de a interconecta la nivel global diferite subiecte și de a promova sinergiile.

**Konrad Papis:** La GF Casting Solutions, echipa de cercetare și dezvoltare decide proiectele care urmează a fi urmărite. Așadar, numitul Innovation Advisory Board, format din membri ai structurilor de conducere de la nivelul diviziilor și al unităților comerciale, aprobă bugetele după o prezentare convingătoare a proiectului. ■

LOCAȚIILE NOASTRE  
SUZHOU (CHINA)



# Un partener pentru sectorul premium

**O calitate optimă** a produselor este indispensabilă pentru a răspunde exigențelor unor mărci precum BMW, SAIC și ale altor mărci de vârf din industria automobilelor. Concentrându-se asupra furnizării unor soluții din materiale ușoare de calitate superioară, GF Casting Solutions din Suzhou (China) a devenit un partener privilegiat pentru principalii producători.

**G**F Casting Solutions din Suzhou este un furnizor important pentru piața auto din China, aflată în plină dezvoltare. Recent, această tendință de dezvoltare se bazează din ce în ce mai mult pe o abordare ecologică, fiind accelerată de evoluțiile semnificative din domeniul mobilității electrice: în anul 2016, China a fost desemnată țara cu cele mai multe vehicule electrice, surclasând Statele Unite. Ca urmare a orientării sale consecutive către cerințele de la nivelul pieței, GF Casting Solutions din Suzhou, membră a grupului GF din anul 2005, a înregistrat o dezvoltare constantă.

La vremea respectivă, activitățile de turnare sub presiune au fost transferate într-un nou punct de lucru, pentru a permite integrarea unei noi mașini de turnare sub presiune. La numai un an după aceea, respectiv în 2006, a fost concretizată necesitatea unei extinderi, urmată de investiții suplimentare, în anii 2010 și 2015. Treptat, au fost adăugate noi linii și instalații de producție, pentru a putea răspunde cerințelor clienților. În prezent, un număr de 16 mașini de turnare sub presiune produc componente din materiale ușoare, precum aluminiu și magneziu. Pentru a putea furniza

produse gata asamblate, GF Casting Solutions din Suzhou oferă în prezent și servicii de tratament termic, prelucrare, aplicare a straturilor de acoperire și montaj. De asemenea, în scopul creșterii valorii adăugate, în luna octombrie 2017 a avut loc inaugurarea unui departament pentru fabricarea sculelor. Grație mașinilor-unelte ale GF Machining Solutions și soluțiilor software adecvate pentru construcția de forme, GF Casting Solutions din Suzhou poate îndeplini în mod rapid și eficient cerințele ridicate ale clienților săi.

## O combinație puternică

87 la sută, așadar majoritatea componentelor fabricate în Suzhou sunt destinate industriei automobilelor. Clienții GF Casting Solutions solicită din ce în ce mai mult componente gata asamblate și soluții din materiale ușoare, produse la nivel local – indiferent dacă este vorba despre vehicule obișnuite sau despre segmentul mobilității electrice, aflat în plină dezvoltare. R&D Asia Center din cadrul GF Casting Solutions, care colaborează strâns cu echipa de Dezvoltare & Cercetare din Schaffhausen (Elveția), oferă asistență cu privire la aceste două domenii. De asemenea, există un schimb activ de know-how tehnic cu punctele de lucru din Altenmarkt și Herzogenburg (ambele >







**GF Casting Solutions** produce în Suzhou, cu 16 mașini de turnare sub presiune, componente cu o construcție ușoară, din aluminiu și magneziu. 87 de la sută din componentele fabricate sunt destinate clienților din industria automobilelor, restul fiind concepute pentru producătorii de scări rulante.



**Wenhao Yu – un admirator al grădinilor**

Activitatea Equipment Engineer Wenhao Yu include două aspecte esențiale: pe de o parte, este vorba de remedierea defecțiunilor survenite la nivelul instalațiilor. „În situații de urgență, trebuie să găsec în mod rapid o soluție, pentru a asigura evitarea intreruperii procesului de producție pe o perioadă lungă”, afirmă acesta. De asemenea, Wenhao Yu are o contribuție semnificativă în ceea ce privește funcționarea mașinilor cât mai eficient posibil, prin efectuarea în mod regulat a unor ajustări, respectiv optimizări. Pentru a se relaxa după muncă, acesta își petrece timpul alături de familia sa, printre locurile sale preferate numărându-se grădinile clasice din Suzhou, care aparțin patrimoniului cultural mondial al UNESCO: „Aceste plimbări mă ajută să îmi reincarc bateriile, pentru a-mi putea face treaba cu și mai multă pasiune.”



**Zhigang Li – pescarul**

Cum sunt atinse obiectivele în materie de calitate? Zhigang Li, Project Supervisor for Structure Parts se gândește frecvent la această întrebare – în special atunci când o componentă este transferată din faza de testare în producția de serie. Însă acesta nu trebuie să identifice răspunsurile pe cont propriu: „Pentru soluționarea problemelor de calitate, mă pot baza întotdeauna pe echipa mea”, afirmă el. Zhigang Pentru Li, cariera și hobby-ul au trăsături comune: ambele cer concentrare dar aduc satisfacții: găsirea unei soluții sau prinderea unui pește!





**Fanghua Qian – cântărețul de karaoke**

Fanghua Qian, Tooling Shop Supervisor, vede un potențial în fiecare bloc de metal: „De fiecare dată când am în față un bloc de metal, mă gândesc imediat la zecile de componente de automobile care pot fi fabricate.” În baza experienței sale de unsprezece ani în cadrul GF Casting Solutions din Suzhou, acesta este conștient că producția de componente pentru automobile necesită o bună coordonare între angajați și etapele proceselor, precum și nenumărate date. În timpul liber, lui Fanghua Qian îi place să joace tenis și să facă karaoke: tenis pentru a se menține în formă și karaoke pentru a se relaxa.



**Nikki Zhang – specialistă în activități manuale**

În calitate de Quality System Engineer, Nikki Zhang este responsabilă cu asigurarea calității în cadrul GF Casting Solutions din Suzhou. Printre sarcinile sale principale se numără garantarea faptului că punctul de lucru îndeplinește toate standardele și dispozițiile necesare, ca de exemplu, normele ISO. «Îmi place să lucrez în mod precis și sistematic», afirmă ea. Acesta este și motivul pentru care Nikki este o împătimită a produselor lucrate manual, activitate pe care o desfășoară cu plăcere seara și în weekend. Origami, realizarea florilor din material textil sau cusut – mâinile ei pur și simplu nu se pot opri. Atunci când este liberă, cel mai mult îi place să își petreacă timpul alături de fiica sa.

**Aproximativ 380 de angajați** își desfășoară activitatea în Suzhou. Un factor de succes al reprezentanței este oferta complexă de instruire, care se bucură de o aprecie deosebită din partea Managing Director Weijun Zhao (jos).





› din Austria) și Werdohl (Germania). O combinație care convinge: suporturile pentru lonjeroane, componentele de direcție și de acționare, precum și blocurile motor, plăcile suport și carcasele pentru cutii de viteze produse de GF în Suzhou sunt montate în fabricile din China ale unor mărci precum BMW, Audi, Jaguar Land Rover și Guangzhou Automobile Group (GAC). Weijun Zhao, Managing Director al diviziei din Suzhou este mândru de furnizarea produselor către sectorul premium. De asemenea, sunt furnizate componente de automobile pentru piețele din America de Nord și Franța. Procentul de 13 la sută rămas din cadrul producției este destinat domeniului scărilor rulante, principalul client în acest sector fiind ThyssenKrupp.

În prezent, la sediul din Suzhou își desfășoară activitatea un număr de aproximativ 380 de angajați. Un factor de succes prin care această divizie se remarcă este oferta cuprinzătoare de cursuri de instruire: „În cadrul procesului de integrare, noii noștri angajați beneficiază de programe de instruire cu privire la mediul înconjurător, sănătate și securitate, precum și produsele și procesele din cadrul companiei”, afirmă Weijun Zhao, care s-a alăturat GF Casting Solutions în ianuarie 2008. Una dintre cele mai marcante experiențe din cadrul activității sale profesionale a fost transferul său de la uzina GF de piese turnate din fontă din Kunshan la fabrica de piese turnate sub presiune din aluminiu și magneziu în Suzhou.

### Modificări viitoare

Pentru dezvoltarea cu succes a companiei în viitor, este necesară menținerea unui nivel ridicat de competență în domeniul producției, în asociere cu know-how-ul în domeniul dezvoltării și cercetării. În ultimii doi ani, companiile locale concurente au început să fabrice componente similare celor produse de GF Casting Solutions din Suzhou, însă de o calitate distinctă. „Există numeroase provocări, însă reușim să ne păstrăm poziția de lider”, afirmă cu încredere Weijun Zhao. Pentru a fi mereu cu un pas înaintea celorlalți, procesele din cadrul unității din Suzhou au fost simplificate în mod repetat. De asemenea, pentru finalul anului este planificată o extindere suplimentară, care va permite îmbunătățirea productivității în ceea ce privește construcția de forme la sediul din Suzhou. Astfel, un lucru este sigur: modificările sunt la ordinea zilei în Suzhou. ■



Mai multe fotografii pe  
[globe.georgfischer.com](http://globe.georgfischer.com)

## UN PUNCT DE LUCRU STRATEGIC

Shanghai reprezintă, fără îndoială, centrul industriei auto din China: în acest oraș își au sediul companii importante, precum Volkswagen, acesta fiind și locul de origine al SAIC, cel mai mare producător de automobile din China. Suzhou, care se află la o distanță de aproximativ 100 de kilometri vest de Shanghai, este un punct de lucru extins pentru aceste mărci renumite, precum și pentru alte mărci. În apropiere de Suzhou se află câteva porturi, care facilitează furnizarea componentelor în alte regiuni ale Chinei sau în străinătate.



## DINTR-O PRIVIRE

**Compania:**  
GF Casting Solutions,  
Suzhou (China)

**Membră a GF:**  
din 2005

**Angajați:**  
380

**Domenii de competență:**  
fabricarea de piese turnate sub  
presiune din aluminiu și magneziu

**Segmente de piață:**  
industria automobilelor și  
producători de scări rulante

DIN TOATĂ INIMA  
**DENISE STRAWN****PARTICIPAȚI  
ȘI CÂȘTIGAȚI!**

Sunteți implicat/-ă social? Colegul sau colega dvs. este implicat/-ă într-o activitate de întraajutorare? În acest caz ne bucurăm să vă ascultăm povestea:

[globe@georgfischer.com](mailto:globe@georgfischer.com)

Toate instantaneele trimise participă la jocul nostru cu premii de la pagina 40.

## O contribuție la schimbare

**D**enise Strawn este dedicată în oferirea de asistență pentru persoanele cu deficiențe. În ultimii 15 ani a fost alături de foarte mulți oameni aparținând acestei categorii, a organizat strângeri de fonduri sau evenimente.

Denise Strawn, Sales Administrator la GF Machining Solutions în Huntersville (SUA), nu poate trăi decân ajutându pe ceilalți. „Sunt foarte mulți oameni care au nevoie de ajutorul tău; prima dată observi acest lucru când călătorești”, spune ea.

Denise este pasionată să lucreze cu persoane cu deficiențe. În urmă cu 15 și-a însoțit pentru prima dată fiica de 12 ani la un eveniment dedicat persoanelor cu deficiențe. Acolo a simțit că pentru acești oameni nu era aproape nimeni să-i ajute. Prin urmare, în scurt timp a format un grup de asistență. În prezent, grupul organizează întâlniri lunare pentru persoane cu deficiențe. La acestea participă până la 200 de persoane din Huntersville și împrejurimi. În colaborarea cu organizația non-guvernamentală Joyful Hearts, Denise și grupul său coordonează acțiuni de donații și ajută la organizarea evenimentelor. Cel mai așteptat moment al anului este „Joy Prom” – balul de absolvire pentru tinerii cu deficiențe. Datorită sprijinului primit, aceștia se pot bucura pe deplin de petrecere – desigur, în ținute festive.

„Angajamentul îmi conferă o senzație de împlinire”, declară Denise Strawn. „Chiar și cele mai mici gesturi, precum o îmbrățișare, sunt suficiente pentru ca persoanele cu deficiențe să se simtă extrem de apreciate.” ■



### Denise Strawn

În calitate de Sales Administrator, Denise Strawn urmărește proiectele de distribuție de la început până la sfârșit – de la întocmirea ofertei până la livrarea produselor. Din 2010 ea lucrează la GF Machining Solutions în Huntersville.



Începând cu 2003 Denise Strawn organizează evenimente și întâlniri pentru persoane cu dizabilități. În cadrul uneia dintre întâlniri, la care au fost de față până la 200 de persoane, a fost realizat flamingoul din fotografia de mai sus.

## DE LUAT LA PACHET

### Sustenabilitate la GF

**GF pune mare preț pe acțiunile sustenabile.** Obiectivele de sustenabilitate stabilite în anul 2015 sunt strâns legate de obiectivele strategiei 2020. Știați că ...



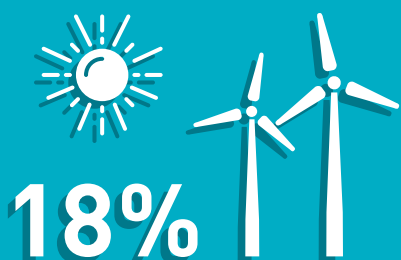
... între 2016 și 2017, 62% din pozițiile de management disponibile în cadrul GF au fost ocupate de candidați interni?



... în 2017, atelierele de producție ale GF Machining Solutions din Changzhou (China) au sărbătorit pentru a treia oară la rând un an fără accidente?



... în 2017, numărul de accidente suferite de angajații GF a scăzut cu 13% comparativ cu anul precedent?



... în 2017, procentul de energie regenerabilă din consumul total de energie a fost de 18%, iar GF intenționează să crească acest procent, pentru a îmbunătăți bilanțul CO<sub>2</sub> al întreprinderii?



... în 2017, cantitatea de deșeuri reciclate a crescut cu 6%, iar volumul de deșeuri periculoase a scăzut cu 6,9%?



... până în 2020, GF intenționează să reducă consumul de apă cu 10% în regiunile și zonele afectate de penurie de apă?



Doriți să aflați mai multe despre această temă? În Raportul de dezvoltare durabilă 2017 al GF, găsiți informații cu privire la progresele efectuate, proiecte palpabile și povești de succes. Pentru a îl consulta, accesați: [sustainability-report.georgfischer.com](http://sustainability-report.georgfischer.com)



ACASĂ  
ALMERE (OLANDA)

## PARTICIPAȚI ȘI CÂȘTIGAȚI!

Doriți să le prezentați colegilor dvs. de la GF locul unde trăiți? Ne bucurăm să vă primim e-mail-urile cu subiectul „Acasă” la adresa [globe@georgfischer.com](mailto:globe@georgfischer.com)

Toate e-mail-urile vor lua parte la concursul nostru cu premii de la pagina 40.

## Cinci metri sub nivelul mării

**P**uteți să vă imaginați că Almere – orașul în care trăiesc – nu exista pe nicio hartă acum 50 de ani? După al doilea Război mondial, o parte din lacul IJsselmeer din apropierea orașului Amsterdam a fost drenată pentru a utiliza terenul ca suprafață agricolă și pentru construcții de locuințe. Astfel, în anul 1976 s-a născut Almere – la cinci metri sub nivelul mării. În prezent este cel mai tânăr dar și cel mai emergent oraș din Olanda.

Aici trăiesc la momentul actual peste 200.000 de locuitori, majoritatea tineri, provenind din peste 160 de țări. Orașul este așadar un adevărat creuzet. Arhitectura este dominată de forme neobișnuite și culori puternice,

proaspete, poate chiar un pic prea îndrăznețe. Datorită faptului că este înconjurat de apă, la noi sporturile acvatice, ca de exemplu Wakeboarding, sunt foarte populare. Toate aceste lucruri fac ca orașul Almere să pulseze de viață.

De acasă fac aproape o oră cu mașina până la biroul GF Piping Systems din Epe, unde lucrez ca Marketing Manager. Pe șoseaua perfect dreaptă, care traversează terenuri agricole și zone cu mori de vânt, mă pregătesc mental pentru ziua de muncă. Odată ajuns la birou pot începe direct. Iar seara mă bucur de fiecare dată să mă întorc „la mine în Almere”. ■



### Leon Waller

lucrează din 1993 ca Marketing Manager la GF Piping Systems în Epe (Olanda). Din 1998 locuiește în Almere împreună cu soția și cei doi copii (14 și 18).

# O zi în Almere



DIMINEAȚA

## RUINE TINERE



La finele anilor 90 a început construcția cetății din Almere – un proiect care nu a fost finalizat niciodată, din cauza problemelor financiare. Ansamblul a fost proiectat după un model belgian din secolul al 13-lea și urma să găzduiască nunți sau evenimente de anvergură. În prezent este cea mai tânără ruină din lume. Pădurea somptuoasă din jurul ruinei merită de asemenea să fie vizitată. Savurați parfumurile și culorile pădurii la o plimbare plăcută.



AMIAZA

## O INIMĂ PENTRU ANIMALE

Faceți o excursie la Stichting Aap, o fundație care salvează primare și mamifere exotice care au trăit în condiții inadecvate. Aici animalele sunt îngrijite și trăiesc în condiții mai bune. În vecinătate există o fermă cu un restaurant care oferă preparate bio din ingrediente locale. Păstrați-vă obligatoriu loc și pentru desert – prăjitura cu mere este absolut irezistibilă.



Mai multe impresii  
despre Almere pe  
[globe.georgfischer.com](http://globe.georgfischer.com)



SEARA

## CINĂ CU VEDERE



E de neconceput să plecați din Almere fără a vizita unul dintre renumitele sale restaurante. Eu recomand BoatHouse, aflat la marginea orașului, chiar pe malul mării. Aici puteți admira priveliștea încântătoare alături de un pahar de vin, ca preludiviu al unei cine elegante. Totuși e bine să mergeți devreme la culcare – deoarece dimineață vă așteaptă o tură de schi nautic pe Weerwater, lacul din centrul orașului Almere.

## GLOBE 3-2018 CASETA REDACȚIONALĂ

### Editor

Georg Fischer AG  
Beat Römer, Corporate Communications  
Amsler-Laffon-Str. 9  
CH-8201 Schaffhausen

Tel.: +41 (0) 52 631 1111  
Fax: +41 (0) 52 631 2863

[globe@georgfischer.com](mailto:globe@georgfischer.com)  
[georgfischer.com](http://georgfischer.com)

### Conducerea proiectului

Ute Schnier, Lena Koehnen (GF)

### Activitate redacțională

Carsten Glose (GF),  
Lorena Hofmann (GF Piping Systems),  
Isabelle Scherzinger (GF Casting Solutions),  
Sophie Petersen (GF Machining Solutions)

### Producție

Signum communication GmbH,  
Mannheim (Germania)

### Traducere

CLS Communication AG, Glattbrugg-Zürich  
(Elveția)

### Tipar ediția chineză

DE Druck Europa GmbH, Berlin (Germania)

### Tipar celelalte ediții

abcdruck GmbH, Heidelberg (Germania)

### Fotografii

Alexander Wiefel from the Noun Project,  
Aurelien Bergot, Boathouse Almere, Bryan  
van der Beek, Conrad von Schubert, David  
Zentz, Dima Lagunov from the Noun Project,  
Elad Izak from the Noun Project, Hermuth  
Scham, icon 54 from the Noun Project,  
Jackson Lowen, Maarten Smit, Mahmure Alp  
from the Noun Project, Marc Gilardone, Oliver  
Oetli, Peter Eichler, Prettycoons from the Noun  
Project, Rick Hovis, Stephen Plaster from the  
Noun Project, TMD from the Noun Project

Alte fotografii: GF



Globe apare de patru ori pe an în germană, engleză, franceză, italiană, română, spaniolă, turcă și chineză într-un tiraj de 9.000 exemplare.

Următoarea ediție va apărea în decembrie 2018, închiderea redacției este 17 septembrie 2018.

# Mai multe pe Globe Online!

Revista pentru angajații GF poate fi citită acum comod și de pe smartphone sau tabletă. Dați un clic și experimentați o formă de plăcere a lecturii complet nouă:

[globe.georgfischer.com](http://globe.georgfischer.com)



 /GeorgFischerCorporation  
/georgfischeryoungcareer

 /georgfischer

 /company/georg-fischer

 /company/georgfischer

 /user/georgfischercorp

## CONCURS CU PREMII

# Profitați de șansa dvs.!

Câștigați un iPad Air 2, căști wireless de la Bose sau o boxă Bluetooth de la JBL. Câștigătorii vor fi trași la sorți dintre toți angajații care au contribuit la rubricile **Hello!**, **3 x 3**, **Din toată inima** și **Acasă**. Scrieți-ne, menționând subiectul corespunzător, la [globe@georgfischer.com](mailto:globe@georgfischer.com).

Ne face plăcere să vă primim e-mail-urile. Câștigătorii vor fi anunțați în următoarea ediție Globe.

### Condiții de participare

Organizatorul concursului cu premii este GF. Au dreptul să participe toți angajații GF. Câștigătorii se stabilesc prin tragere la sorți între toate scrisorile primite la timp. Plata în numerar, în bunuri în natură sau schimbarea premiilor este exclusă. Participanții se declară de acord cu publicarea numelui în cazul câștigării concursului. Contestațiile sunt excluse.

**PARTICIPAȚI  
ȘI  
CÂȘTIGAȚI!**

Câștigătorii acestei ediții Globe:

**Premiul întâi:** Irina Stanescu (GF Casting Solutions în România)

**Premiul al doilea:** Emmanuel Mateos (GF Machining Solutions în Elveția)

**Premiul al treilea:** Deepak Rogye (GF Piping Systems în India)

Toate scrisorile care nu au putut fi cuprinse în revistă pot fi citite online pe [globe.georgfischer.com](http://globe.georgfischer.com)

**Termenul limită pentru participare este 27 septembrie 2018.**

